

## PEX PharmaSequence raport miesięczny - luty 2020

### Cały rynek apteczny (raport sell-out)

	Luty 2020	Zmiana vs			Narastająco		Prognoza na cały rok		
		Styczeń 2020	Styczeń 2020	Luty 2019	2020	Zmiana vs 2019	2020	Zmiana vs 2019	Zmiana vs 2018
<b>Obrót całkowity (w mln PLN)</b>									
Cały rynek apteczny <sup>1</sup>	<b>3 348</b>	-2.2%	-2.2%	9.7%	6 771	6.5%	38 607	3.9%	11.6%
Recepty refundowane <sup>2</sup>	<b>1 060</b>	-4.4%	-4.4%	4.2%	2 168	3.4%	12 953	2.3%	6.4%
Recepty pełnopłatne <sup>3</sup>	<b>744</b>	-3.3%	-3.3%	13.1%	1 512	11.1%	8 750	5.3%	16.5%
Sprzedaż odręczna <sup>4</sup>	<b>1 522</b>	0.3%	0.3%	12.2%	3 039	6.6%	16 563	4.0%	13.2%
<b>Refundacja</b>									
Wartość refundacji (w mln PLN)	<b>794</b>	-4.8%	-4.8%	5.1%	1 627	4.7%	9 861	3.8%	10.4%
Udział refundacji w całkowitym obrocie	<b>23.7%</b>	-2.6%	-2.6%	-4.2%	24.0%	-0.5%	25.5%	0.0%	-1.1%
Udział refundacji w sprzedaży refundow.	<b>73.8%</b>	-0.1%	-0.1%	0.8%	73.8%	1.6%	74.7%	1.0%	3.1%
<b>Średnia cena opakowania (w PLN)</b>									
Ogółem <sup>1</sup>	<b>22.0</b>	0.3%	0.3%	4.9%	21.3	1.8%	22.1	4.1%	6.1%
Dla leków z recept refundowanych <sup>2</sup>	<b>29.2</b>	2.3%	2.3%	3.0%	29.2	3.9%	29.3	1.7%	4.6%
Dla leków z recept pełnopłatnych <sup>3</sup>	<b>27.6</b>	1.1%	1.1%	6.0%	27.6	6.7%	28.3	5.3%	11.5%
Dla sprzedaży odręcznej <sup>4</sup>	<b>17.2</b>	0.1%	0.1%	6.4%	17.2	5.8%	17.6	3.1%	11.5%
<b>Średnia marża apteczna</b>									
Ogółem <sup>1</sup>	<b>25.1%</b>	1.5%	1.5%	0.9%	24.9%	0.3%	24.4%	-1.3%	-2.6%
Dla leków z recept refundowanych <sup>2</sup>	<b>19.1%</b>	1.7%	1.7%	4.5%	18.9%	1.1%	19.0%	-1.0%	1.8%
Dla leków z recept pełnopłatnych <sup>3</sup>	<b>22.0%</b>	5.6%	5.6%	10.0%	21.4%	5.0%	20.4%	-3.5%	-10.7%
Dla sprzedaży odręcznej <sup>4</sup>	<b>29.3%</b>	0.8%	0.8%	-5.2%	29.2%	-2.1%	27.5%	-5.2%	-6.7%
<b>Statystyczna apteka</b>									
Liczba pacjentów	<b>4 310</b>	-1.1%	-1.1%	10.8%	8 670	7.2%	47 533	1.8%	8.5%
Obrót całkowity (w tys. PLN) <sup>1</sup>	<b>243</b>	-1.6%	-1.6%	15.4%	490	12.1%	2 822	7.8%	21.6%

#### - Całkowity obrót apteczny w mln PLN narastająco -

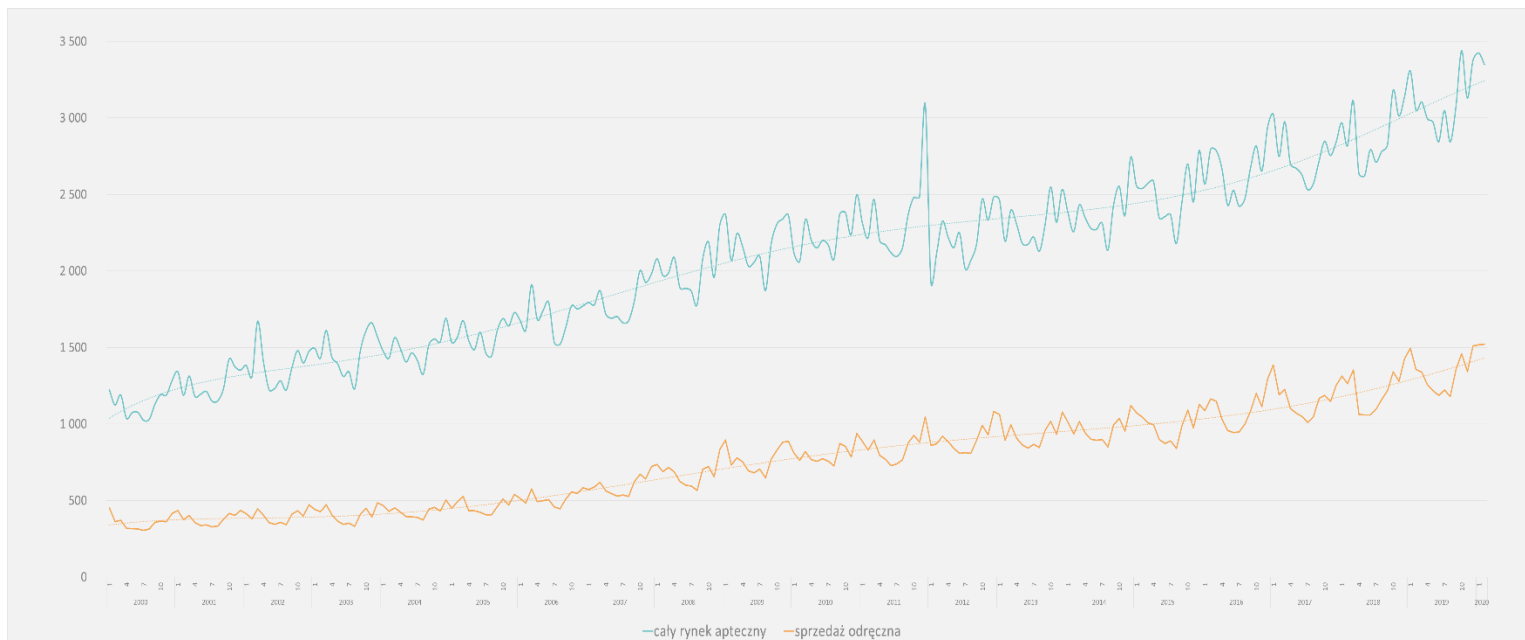
2020	Cały rynek apteczny <sup>1</sup>		Recepty refundowane <sup>2</sup>		Recepty pełnopłatne <sup>3</sup>		Sprzedaż odręczna <sup>4</sup>	
	Total	Zmiana vs 2019	Total	Zmiana vs 2019	Total	Zmiana vs 2019	Total	Zmiana vs 2019
Styczeń	3 423	3.5%	1 108	2.7%	769	9.2%	1 517	1.5%
Luty	6 771	6.5%	2 168	3.4%	1 512	11.1%	3 039	6.6%
Marzec								
Kwiecień								
Maj								
Czerwiec								
Lipiec								
Sierpień								
Wrzesień								
Październik								
Listopad								
Grudzień								

Wszystkie kwoty w cenach detalicznych PLN

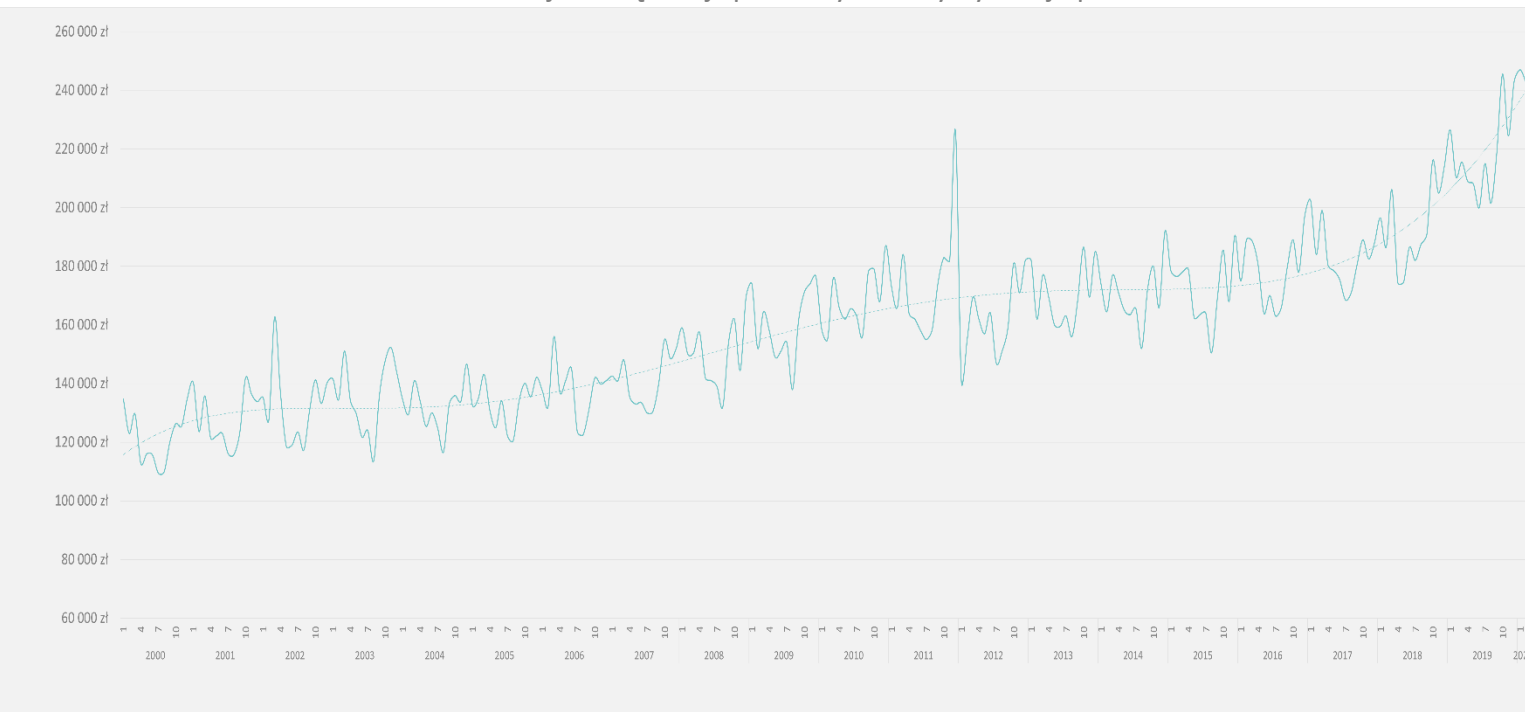
# PEX PharmaSequence raport miesięczny - luty 2020

## Trendy

- Całkowita wartość miesięcznej sprzedaży w aptekach w mln PLN -



- Wartość całkowitej miesięcznej sprzedaży w statystycznej aptece w PLN -



PEX PharmaSequence Sp. z o.o.,  
 ul. Kłobucka 23, 02-699 Warszawa  
 tel. 022-886-47-15, fax. 022-638-21-29  
 e-mail: [biuro@pexps.pl](mailto:biuro@pexps.pl)  
<http://www.pexps.pl>

Sąd Rejonowy dla m. st. Warszawy w Warszawie, XIII Wydział Gospodarczy,  
 KRS 0000178089, REGON: 015579675, NIP 9512093564, kapitał zakładowy 10 000 000 zł

## PEX PharmaSequence raport miesięczny - luty 2020

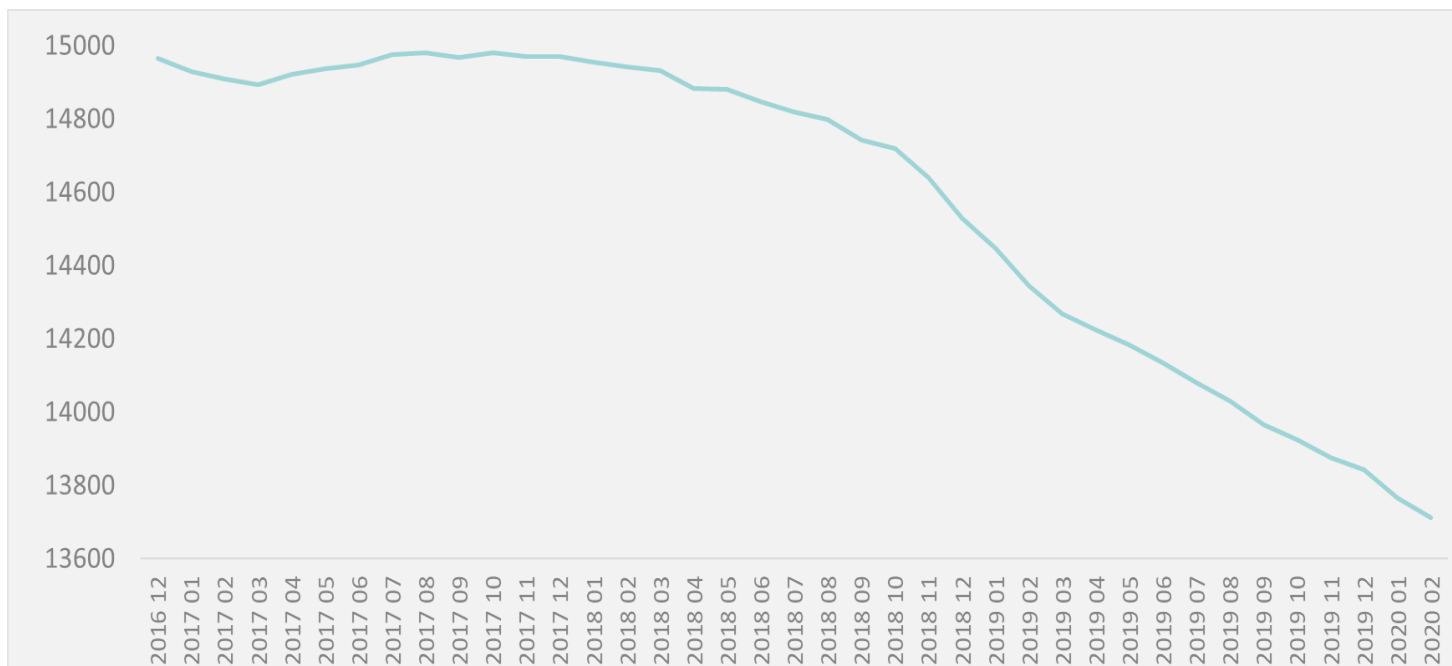
### Statystyczna apteka

	luty 20	YTD'2020	styczeń 20		Zmiana		luty 19		Zmiana		YTD'2019		Zmiana	
			Wartość	%	Wartość	%	Wartość	%	Wartość	%				
<b>Średnia sprzedaż w tys. PLN</b>														
Całkowita sprzedaż <sup>1</sup>	243	490	247	-4.0	-1.6%	211	32.5	15.4%	437	53.0	12.1%			
Recepty refundowane <sup>2</sup>	77	157	80	-3.0	-3.8%	70	6.7	9.6%	144	12.8	8.9%			
Recepty pełnopłatne <sup>3</sup>	54	109	55	-1.5	-2.7%	45	8.6	19.0%	94	15.9	17.0%			
Sprzedaż odręczna <sup>4</sup>	110	220	109	1.0	0.9%	94	16.9	18.1%	196	24.0	12.2%			
<b>Średnia cena<sup>5</sup> opakowania w PLN</b>														
Całkowita sprzedaż <sup>1</sup>	22.0	22.0	22.0	0.07	0.3%	21.0	1.0	4.9%	20.9	1.1	5.1%			
Dla leków z recept refundowanych <sup>2</sup>	29.2	28.9	28.5	0.6	2.3%	28.3	0.9	3.0%	28.1	0.8	2.8%			
Dla leków z recept pełnopłatnych <sup>3</sup>	27.6	27.4	27.3	0.3	1.1%	26.0	1.6	6.0%	25.8	1.6	6.2%			
Dla sprzedaży odręcznej <sup>4</sup>	17.2	17.2	17.1	0.0	0.1%	16.1	1.0	6.4%	16.2	0.9	5.8%			
<b>Średnia marża*</b>														
Całkowita sprzedaż <sup>1</sup>	25.1%	24.9%	24.7%	0.4%	1.5%	24.9%	0.2%	0.9%	24.9%	0.1%	0.3%			
Dla leków z recept refundowanych <sup>2</sup>	19.1%	18.9%	18.8%	0.3%	1.7%	18.3%	0.8%	4.5%	18.7%	0.2%	1.2%			
Dla leków z recept pełnopłatnych <sup>3</sup>	22.0%	21.4%	20.8%	1.2%	5.6%	20.0%	2.0%	10.0%	20.4%	1.0%	5.1%			
Dla sprzedaży odręcznej <sup>4</sup>	29.3%	29.2%	29.1%	0.2%	0.8%	31.0%	-1.6%	-5.2%	29.9%	-0.7%	-2.3%			
<b>Liczba pacjentów</b>														
Całkowita sprzedaż <sup>1</sup>	4 310	8 670	4 360	-50	-1.1%	3 890	420	10.8%	8 090	580	7.2%			
Recepty refundowane <sup>2</sup>	950	1 930	980	-30	-3.1%	770	180	23.4%	1 580	350	22.2%			
Recepty pełnopłatne <sup>3</sup>	870	1 760	890	-20	-2.2%	780	90	11.5%	1 600	160	10.0%			
Sprzedaż odręczna <sup>4</sup>	3 530	7 070	3 540	-10	-0.3%	3 270	260	8.0%	6 810	260	3.8%			
<b>Liczba aptek - porównanie<sup>#</sup></b>														
	13 710	13 738	13 765	-55	-0.4%	14 344	-634	-4.4%	14 396	-658	-4.6%			

\* Wartości w kolumnach „Zmiana-Wartość” dla średniej marży podane w punktach procentowych

<sup>#</sup> Liczba aptek opracowana na podstawie analizy PEX PharmaSequence.

#### - Liczba aptek otwartych -



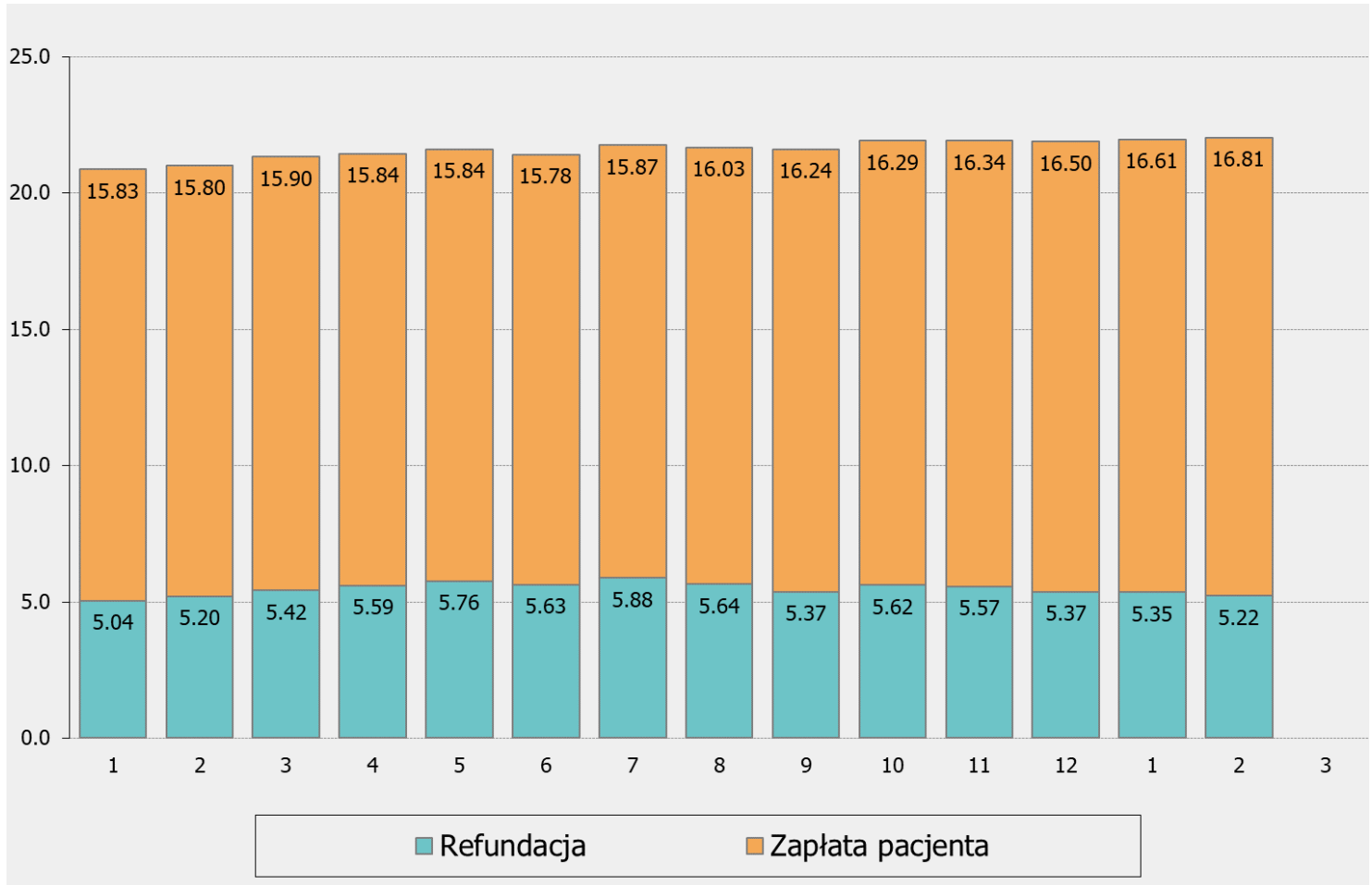
PEX PharmaSequence Sp. z o.o.,  
 ul. Kłobucka 23, 02-699 Warszawa  
 tel. 022-886-47-15, fax. 022-638-21-29  
 e-mail: biuro@pexps.pl  
<http://www.pexps.pl>

Sąd Rejonowy dla m. st. Warszawy w Warszawie, XIII Wydział Gospodarczy,  
 KRS 0000178089, REGON: 015579675, NIP 9512093564, kapitał zakładowy 10 000 000 zł

## PEX PharmaSequence raport miesięczny - luty 2020

### Cena

- Podział średniej ceny<sup>5</sup> opakowania na zapłatę pacjenta i dopłatę refundacyjną -



Wszystkie kwoty w cenach detalicznych w PLN, sprzedaż w aptekach otwartych.

Najważniejsze pojęcia:

<sup>1</sup> Całkowita sprzedaż w aptekach otwartych

<sup>2</sup> Sprzedaż objętych refundacją NFZ produktów dostępnych na receptę

<sup>3</sup> Sprzedaż nieobjętych refundacją NFZ produktów dostępnych na receptę

<sup>4</sup> Sprzedaż produktów dostępnych bez recepty, w tym leków OTC, suplementów diety, produktów zielarskich, materiałów opatrunkowych, sprzętu medycznego etc.

<sup>5</sup> Obliczona średnia cena odnosi się do produktów skategoryzowanych i uwzględnionych w bazie danych aptecznych PEX PharmaSequence i Kamsoft (Omnibus) - stanowią 97% obrotu aptecznego. Przy obliczeniu ceny transakcje są klasyfikowane na podstawie kategorii odpłatności zarejestrowanej w programie aptecznym podczas sprzedaży produktu.

PEX PharmaSequence Sp. z o.o.,  
ul. Kłobucka 23, 02-699 Warszawa  
tel. 022-886-47-15, fax. 022-638-21-29  
e-mail: [biuro@pexps.pl](mailto:biuro@pexps.pl)  
<http://www.pexps.pl>

Sąd Rejonowy dla m. st. Warszawy w Warszawie, XIII Wydział Gospodarczy,  
KRS 0000178089, REGON: 015579675, NIP 9512093564, kapitał zakładowy 10 000 000 zł

## PEX PharmaSequence raport miesięczny - luty 2020

### Komentarz PEX PharmaSequence

**Rynek apteczny w lutym 2020 roku** zanotował sprzedaż na poziomie 3 348.1 mln PLN. Wartość sprzedaży wobec analogicznego okresu 2019 wzrosła o 296.0 mln PLN (+9.7%). Wobec poprzedniego miesiąca sprzedaż zmniejszyła się o 75.1 mln PLN (-2.2%). Obrót statystycznej apteki w lutym 2020 wyniósł 243.0 tys. PLN, był to wzrost o 15.4% względem analogicznego okresu 2019 roku.

**W porównaniu do analogicznego okresu 2019 r.** wartość monitorowanych segmentów rosła dla wszystkich segmentów. Sprzedaż leków refundowanych wyniosła 1 059.9 mln PLN i wzrosła o 42.4 mln PLN (+4.2%), sprzedaż produktów pełnopłatnych wyniosła 743.6 mln PLN i wzrosła o 86 mln PLN (+13.1%), a wartość produktów w sprzedaży odręcznej wyniosła 1 521.8 mln PLN i była wyższa o 165.6 mln PLN (+12.2%).

**W porównaniu do stycznia 2020 roku** sprzedaż wzrosła dla jednego segmentu. Sprzedaż leków refundowanych spadła o 48.2 mln PLN (-4.4%), sprzedaż leków pełnopłatnych spadła o 25.1 mln PLN (-3.3%), natomiast sprzedaż odręczna zwiększyła się o 4.7 mln PLN (+0.3%).

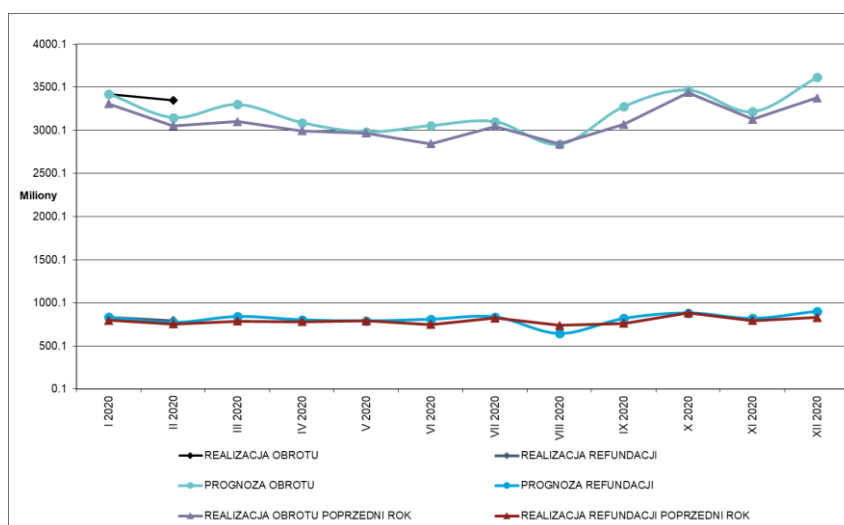
**Średnia cena detaliczna leku w lutym** wyniosła 22.0 PLN i wzrosła o 0.3% w porównaniu do poprzedniego miesiąca, a względem analogicznego okresu 2019 r. cena wzrosła o 4.9%. Średnia cena detaliczna recept refundowanych to 29.2 PLN (wzrost o 3% vs luty 2019), średnia cena produktów z recept pełnopłatnych to 27.6 PLN (wzrost o 6% vs luty 2019), średnia cena detaliczna sprzedaży odręcznej to 17.2 PLN (wzrost o 6.4% vs luty 2019).

**Średnia marża apteczna dla wszystkich leków w lutym br.** wyniosła 25.1% i była wyższa o 0.9% w porównaniu do marży w analogicznym okresie 2019 r., a w porównaniu do stycznia marża wzrosła o 1.5%.

**W lutym refundacja leków** osiągnęła wartość 794 mln PLN, tj. o 5.1% więcej niż w analogicznym okresie 2019 r. Poziom współpłacenia pacjentów za leki refundowane wyniósł w lutym 23.7% i był niższy o 0.6p.p. niż w styczniu 2020 r., oraz niższy o 1p.p. w porównaniu do analogicznego okresu 2019 roku.

**Prognoza:** sprzedaż na koniec 2020 r. całego rynku aptecznego wyniesie ponad 38.6 mld PLN, o 3.9% więcej niż w roku 2019. Natomiast estymowana wartość refundacji wyniesie prawie 9.9 mld PLN (+3.8% w stosunku do 2019 roku).

- Prognoza miesięcznej wartości obrotu w mln PLN (ceny detaliczne brutto) -



## PEX PharmaSequence raport miesięczny - luty 2020

### O firmie

**PEX PharmaSequence** jest **polską firmą badawczo – doradczą** dysponującą szerokimi zasobami własnych danych rynkowych. Firma specjalizuje się w **usługach dla podmiotów działających w ramach szeroko rozumianego rynku ochrony zdrowia**.

W wyniku licznych projektów realizowanych w ciągu ostatnich blisko **20 lat na rynku polskim** dla firm farmaceutycznych, zarówno innowacyjnych, jak i generycznych OTC, zdobyliśmy **unikalną ekspertyzę** pozwalającą nam na dostarczenie w ramach realizowanych projektów wartościowego wsparcia dla naszych Klientów.



Nie bez znaczenia jest fakt, iż liczący **ponad 60 osób zespół** może pochwalić się doświadczeniem wyniesionym zarówno z firm serwisowych specjalizujących się w usługach dla sektora farmaceutycznego, jak również doświadczeniem branżowym zdobywanym w firmach farmaceutycznych zarówno lokalnych, jak i globalnych.

**Nasze doświadczenie i kompetencje** oraz **znajomość polskiego rynku farmaceutycznego** pozwalają nam na przedstawienie oferty oraz sprawną realizację projektu, który będzie wartościowym wsparciem dla decyzji biznesowych podejmowanych przez Klienta.

### Zapraszamy do kontaktu!

A grey rounded rectangular box containing contact information. At the top left is a small icon of a laptop with a bar chart. To its right is the text "www.pexps.pl więcej wiedzy". Below this is an icon of a person with question marks above their head. To its right is the text "Zadaj nam pytanie: solutions\_by\_pex@pexps.pl 22 886 47 15".

Opublikowano 23 marca 2020 roku. Publikacja przygotowana przez Martę Mazurek, Analityka na podstawie danych PEX PharmaSequence.

