

PEX PharmaSequence raport miesięczny - luty 2022

Cały rynek apteczny (raport sell-out)

	Luty 2022	Zmiana vs			Narastająco		Prognoza na cały rok		
		Styczeń 2022	Styczeń 2022	Luty 2021	2022	Zmiana vs 2021	2022	Zmiana vs 2021	Zmiana vs 2020
Obrót całkowity (w mln PLN)									
Cały rynek apteczny ¹	3 482	-4.3%	-4.3%	17.9%	7 121	22.4%	41 776	3.0%	10.8%
Recepty refundowane ²	1 041	2.9%	2.9%	7.4%	2 053	12.6%	12 778	0.0%	3.1%
Recepty pełnopłatne ³	871	-0.7%	-0.7%	2.4%	1 749	16.0%	10 256	1.0%	21.4%
Sprzedaż odręczna ⁴	1 539	-10.4%	-10.4%	39.0%	3 256	33.6%	18 376	6.2%	11.0%
Refundacja									
Wartość refundacji (w mln PLN)	780	2.0%	2.0%	7.0%	1 545	12.3%	9 743	1.4%	4.1%
Udział refundacji w całkowitym obrocie	22.4%	6.7%	6.7%	-9.2%	21.7%	-8.3%	23.3%	-1.5%	-6.0%
Udział refundacji w sprzedaży refundowanej	73.6%	-0.5%	-0.5%	-0.4%	73.8%	-0.4%	74.9%	1.4%	0.8%
Średnia cena opakowania (w PLN)									
Ogółem ¹	24.6	1.1%	1.1%	3.8%	24.1	9.2%	24.4	1.7%	8.6%
Dla leków z recept refundowanych ²	30.3	1.3%	1.3%	2.4%	30.0	1.3%	30.8	3.0%	6.0%
Dla leków z recept pełnopłatnych ³	31.9	1.6%	1.6%	6.4%	30.9	3.3%	31.6	2.8%	10.6%
Dla sprzedaży odręcznej ⁴	19.6	-1.3%	-1.3%	6.2%	19.0	2.8%	19.1	1.5%	10.0%
Średnia marża apteczna									
Ogółem ¹	25.4%	-0.5%	-0.5%	2.9%	25.4%	4.1%	24.8%	-0.7%	-0.2%
Dla leków z recept refundowanych ²	18.3%	3.4%	3.4%	-1.8%	18.0%	-2.5%	18.6%	0.8%	-1.7%
Dla leków z recept pełnopłatnych ³	22.5%	3.7%	3.7%	1.1%	22.1%	1.6%	20.9%	-7.5%	-2.1%
Dla sprzedaży odręcznej ⁴	29.7%	1.6%	1.6%	1.1%	29.5%	4.3%	28.9%	-0.8%	-0.5%
Statystyczna apteka									
Liczba pacjentów	3 940	-5.7%	-5.7%	15.9%	8 120	22.3%	42 830	-8.1%	-2.9%
Obrót całkowity (w tys. PLN) ¹	267	-4.0%	-4.0%	20.6%	544	25.1%	3 208	5.0%	15.9%

- Całkowity obrót apteczny w mln PLN narastająco -

	Cały rynek apteczny ¹		Recepty refundowane ²		Recepty pełnopłatne ³		Sprzedaż odręczna ⁴	
	Total	Zmiana vs 2021	Total	Zmiana vs 2021	Total	Zmiana vs 2021	Total	Zmiana vs 2021
2022								
Styczeń	3 639	26.9%	1 012	18.6%	877	33.5%	1 717	29.2%
Luty	7 120	22.4%	2 053	12.6%	1 749	16.0%	3 256	33.6%
Marzec								
Kwiecień								
Maj								
Czerwiec								
Lipiec								
Sierpień								
Wrzesień								
Październik								
Listopad								
Grudzień								

Wszystkie kwoty w cenach detalicznych

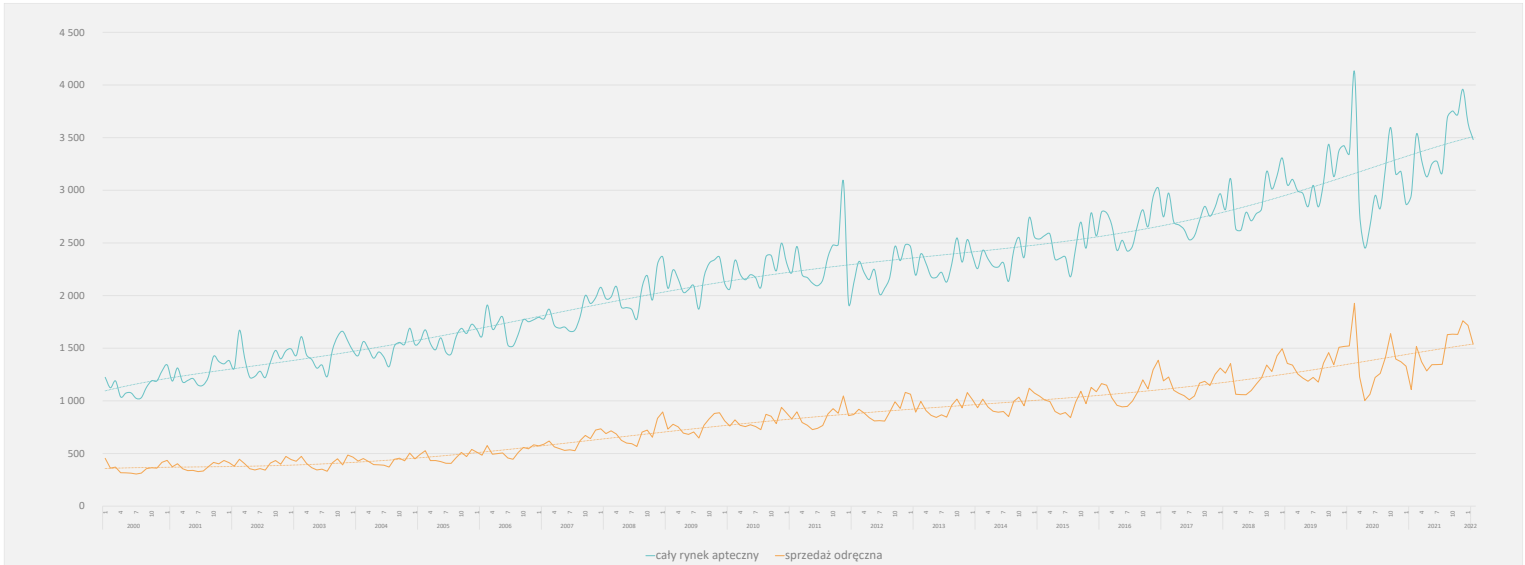
PEX PharmaSequence Sp. z o.o.,
ul. Kłobucka 23, 02-699 Warszawa
tel. 022-886-47-15, fax. 022-638-21-29
e-mail: biuro@pexps.pl
<http://www.pexps.pl>

Sąd Rejonowy dla m. st. Warszawy w Warszawie, XIII Wydział Gospodarczy,
KRS 0000178089, REGON: 015579675, NIP 9512093564, kapitał zakładowy 12 200 000 zł.

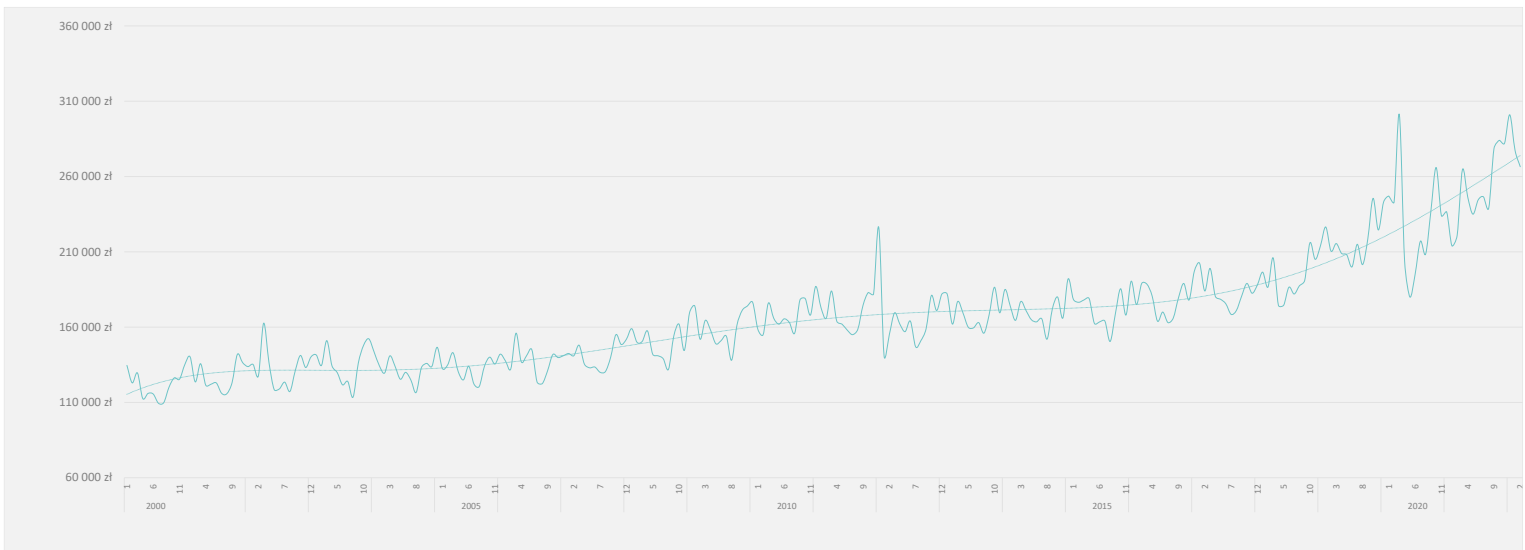
PEX PharmaSequence raport miesięczny - luty 2022

Trendy

- Całkowita wartość miesięcznej sprzedaży w aptekach w mln PLN -



- Wartość całkowitej miesięcznej sprzedaży w statystycznej aptece w PLN -



PEX PharmaSequence Sp. z o.o.,
 ul. Kłobucka 23, 02-699 Warszawa
 tel. 022-886-47-15, fax. 022-638-21-29
 e-mail: biuro@pexps.pl
<http://www.pexps.pl>

Sąd Rejonowy dla m. st. Warszawy w Warszawie, XIII Wydział Gospodarczy,
 KRS 0000178089, REGON: 015579675, NIP 9512093564, kapitał zakładowy 10 000 000 zł

PEX PharmaSequence raport miesięczny - luty 2022

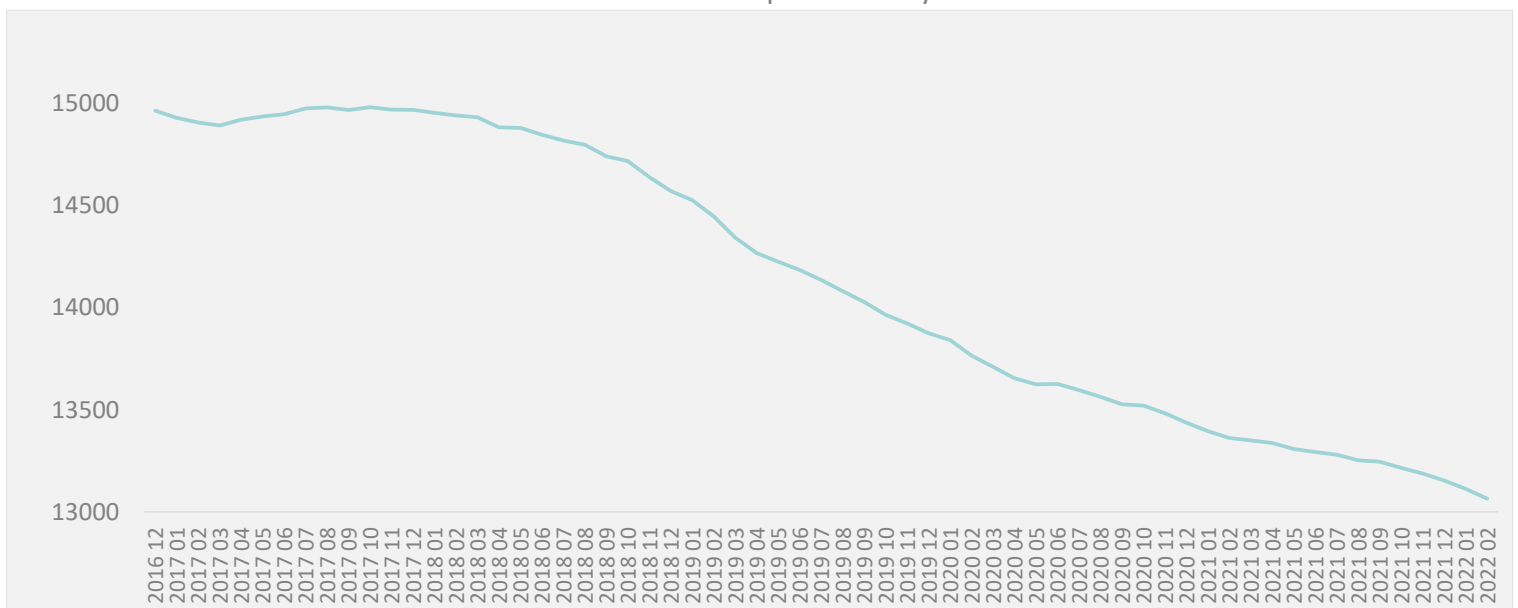
Statystyczna apteka

	luty 22	YTD'2022	styczeń 22	Zmiana		luty 21	Zmiana		YTD'2021	Zmiana	
				Wartość	%		Wartość	%		Wartość	%
Średnia sprzedaż w tys. PLN											
Całkowita sprzedaż ¹	267	544	278	-11.0	-4.0%	221	45.5	20.6%	435	109	25.1%
Recepty refundowane ²	80	157	77	2.5	3.3%	73	7.1	9.8%	136	21	15.1%
Recepty pełnopłatne ³	67	134	67	-0.2	-0.3%	64	3.0	4.7%	113	21	18.5%
Sprzedaż odręczna ⁴	118	249	131	-13.1	-10.0%	83	34.9	42.1%	182	67	36.6%
Średnia cena⁵ opakowania w PLN											
Całkowita sprzedaż ¹	24.6	24.5	24.3	0.28	1.1%	23.7	0.9	3.8%	23.6	0.9	3.6%
Dla leków z recept refundowanych ²	30.3	30.1	29.9	0.4	1.3%	29.6	0.7	2.4%	29.4	0.7	2.5%
Dla leków z recept pełnopłatnych ³	31.9	31.6	31.4	0.5	1.6%	29.9	1.9	6.4%	29.9	1.8	5.9%
Dla sprzedaży odręcznej ⁴	19.6	19.7	19.9	-0.2	-1.3%	18.5	1.2	6.2%	18.4	1.3	7.2%
Średnia marża*											
Całkowita sprzedaż ¹	25.4%	25.4%	25.5%	-0.1%	-0.5%	24.6%	0.7%	2.9%	24.4%	1.0%	4.1%
Dla leków z recept refundowanych ²	18.3%	18.0%	17.7%	0.6%	3.4%	18.7%	-0.3%	-1.8%	18.5%	-0.5%	-2.4%
Dla leków z recept pełnopłatnych ³	22.5%	22.1%	21.7%	0.8%	3.7%	22.2%	0.2%	1.1%	21.6%	0.4%	2.0%
Dla sprzedaży odręcznej ⁴	29.7%	29.5%	29.2%	0.5%	1.6%	29.4%	0.3%	1.1%	28.4%	1.1%	4.0%
Liczba pacjentów											
Całkowita sprzedaż ¹	3 940	8 120	4 180	-240	-5.7%	3 400	540	15.9%	6 640	1480	22.3%
Recepty refundowane ²	810	1 620	810	0	0.0%	810	0	0.0%	1 510	110	7.3%
Recepty pełnopłatne ³	860	1 740	880	-20	-2.3%	730	130	17.8%	1 430	310	21.7%
Sprzedaż odręczna ⁴	3 230	6 710	3 480	-250	-7.2%	2 730	500	18.3%	5 370	1340	25.0%
Liczba aptek - porównanie[#]											
	13 065	13 089	13 113	-48	-0.4%	13 362	-249	-1.9%	13 379	-290	-2.2%

* Wartości w kolumnach „Zmiana-Wartość” dla średniej marży podane w punktach procentowych

[#] Liczba aptek opracowana na podstawie analizy PEX PharmaSequence.

- Liczba aptek otwartych -



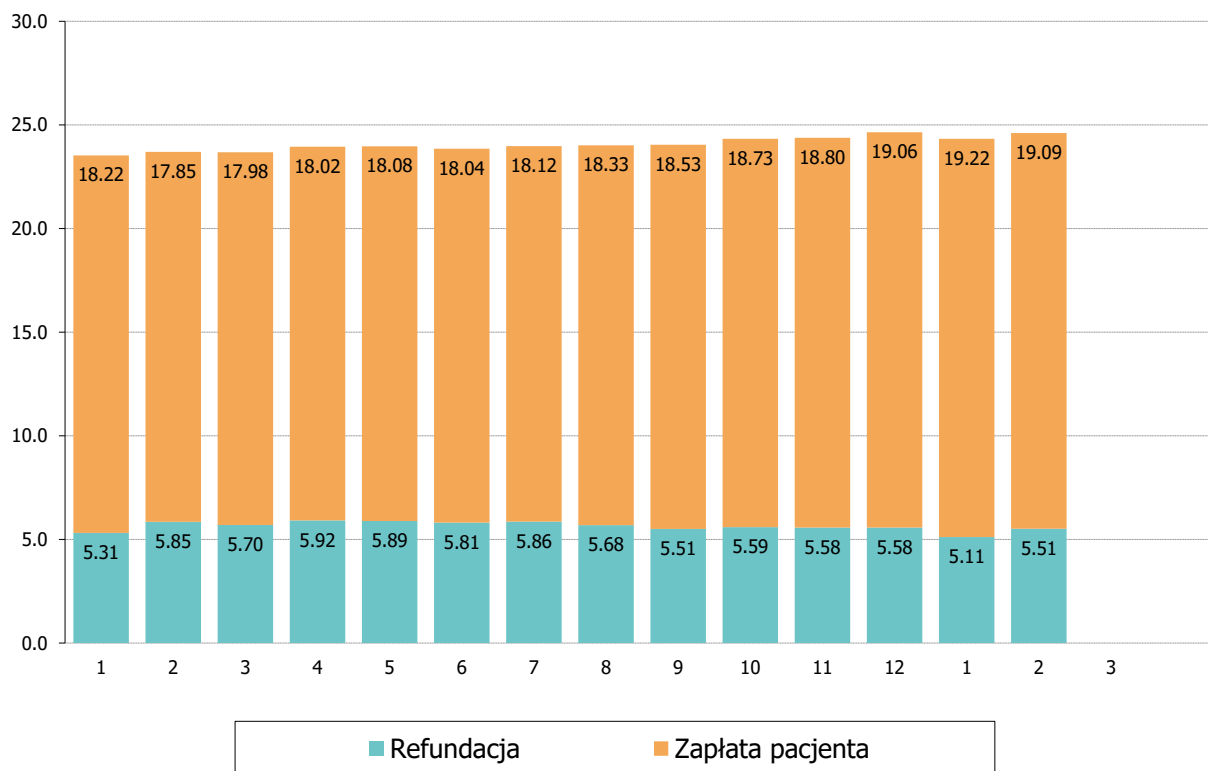
PEX PharmaSequence Sp. z o.o.,
 ul. Kłobucka 23, 02-699 Warszawa
 tel. 022-886-47-15, fax. 022-638-21-29
 e-mail: biuro@pexps.pl
<http://www.pexps.pl>

Sąd Rejonowy dla m. st. Warszawy w Warszawie, XIII Wydział Gospodarczy,
 KRS 0000178089, REGON: 015579675, NIP 9512093564, kapitał zakładowy 10 000 000 zł

PEX PharmaSequence raport miesięczny - luty 2022

Cena

- Podział średniej ceny⁵ opakowania na zapłatę pacjenta i dopłatę refundacyjną -



Wszystkie kwoty w cenach detalicznych w PLN, sprzedaż w aptekach otwartych.

Najważniejsze pojęcia:

¹ Całkowita sprzedaż w aptekach otwartych

² Sprzedaż objętych refundacją NFZ produktów dostępnych na receptę

³ Sprzedaż nieobjętych refundacją NFZ produktów dostępnych na receptę

⁴ Sprzedaż produktów dostępnych bez recepty, w tym leków OTC, suplementów diety, produktów zielarskich, materiałów opatrunkowych, sprzętu medycznego etc.

⁵ Obliczona średnia cena odnosi się do produktów skategoryzowanych i uwzględnionych w bazie danych aptecznych PEX PharmaSequence i Kamssoft (Omnibus) - stanowią 97% obrotu aptecznego. Przy obliczeniu ceny transakcje są klasyfikowane na podstawie kategorii odpłatności zarejestrowanej w programie aptecznym podczas sprzedaży produktu.

PEX PharmaSequence Sp. z o.o.,
ul. Kłobucka 23, 02-699 Warszawa
tel. 022-886-47-15, fax. 022-638-21-29
e-mail: biuro@pexps.pl
<http://www.pexps.pl>

Sąd Rejonowy dla m. st. Warszawy w Warszawie, XIII Wydział Gospodarczy,
KRS 0000178089, REGON: 015579675, NIP 9512093564, kapitał zakładowy 10 000 000 zł

PEX PharmaSequence raport miesięczny - luty 2022

Komentarz PEX PharmaSequence

Rynek apteczny w lutym 2022 roku zanotował sprzedaż na poziomie 3481.8 mln PLN. Wartość sprzedaży wobec analogicznego okresu 2021 wzrosła o 528.8 mln PLN (+17.9%). Wobec poprzedniego miesiąca sprzedaż zmniejszyła się o 157 mln PLN (-4.3%). Obrót statystycznej apteki w lutym 2022 wyniósł 266.5 tys. PLN, był to wzrost o 20.6% względem analogicznego okresu 2021 roku.

W porównaniu do analogicznego okresu 2021 r. wartość monitorowanych segmentów zwiększyła się we wszystkich analizowanych segmentach. Sprzedaż leków refundowanych wyniosła 1041 mln PLN i wzrosła o 71.4 mln PLN (+7.4%), sprzedaż produktów pełnopłatnych wyniosła 871.3 mln PLN i wzrosła o 20.5 mln PLN (+2.4%), a sprzedaż produktów w sprzedaży odręcznej wyniosła 1539 mln PLN i wzrosła o 431.4 mln PLN (+39%).

W porównaniu do poprzedniego miesiąca wartość monitorowanych segmentów zwiększyła się dla jednego analizowanego segmentu. Sprzedaż leków refundowanych wzrosła o 29.2 mln PLN (+2.9%), sprzedaż produktów pełnopłatnych spadła o 6.1 mln PLN (-0.7%), a sprzedaż produktów w sprzedaży odręcznej spadła o 178 mln PLN (-10.4%).

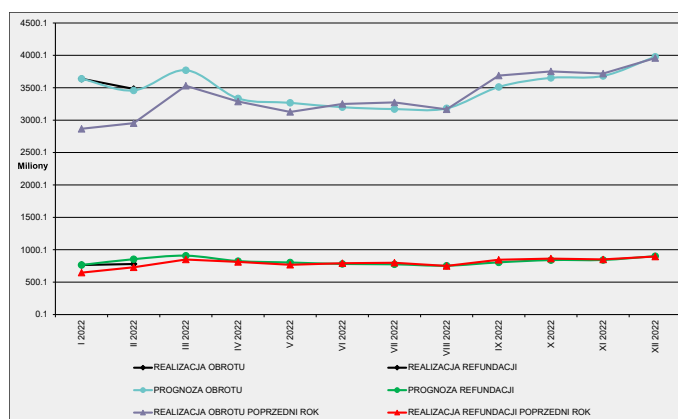
Średnia cena detaliczna leku w lutym wyniosła 24.6 PLN i wzrosła o 1.1% w porównaniu do poprzedniego miesiąca, a względem analogicznego okresu 2021 r. cena wzrosła o 3.8%. Średnia cena detaliczna recept refundowanych to 30.3 PLN (wzrost o 2.4% vs luty 2021), średnia cena produktów z recept pełnopłatnych to 31.9 PLN (wzrost o 6.4% vs luty 2021), średnia cena detaliczna sprzedaży odręcznej to 19.6 PLN (wzrost o 6.2% vs luty 2021).

Średnia marża apteczna dla wszystkich leków w lutym br. wyniosła 25.4% i była wyższa o 2.9% w porównaniu do marży w analogicznym okresie 2021 r., a w porównaniu do stycznia marża spadła o 0.5%.

W lutym refundacja leków osiągnęła wartość 780 mln PLN, tj. o 7% więcej niż w analogicznym okresie 2021 r. Poziom współpłacenia pacjentów za leki refundowane wyniósł w lutym 22.4% i był wyższy o 1.4 pp. W porównaniu do poprzedniego miesiąca oraz niższy o 2.3 pp. w porównaniu do analogicznego okresu 2021 roku.

Prognoza: sprzedaż na koniec 2022 r. całego rynku aptecznego wyniesie 41.8 mld PLN, o 3% więcej niż w roku 2021. Natomiast estymowana wartość refundacji wyniesie 9.7 mld PLN (+1.4% w stosunku do 2021 roku).

- Prognoza miesięcznej wartości obrotu w mln PLN (ceny detaliczne brutto) -

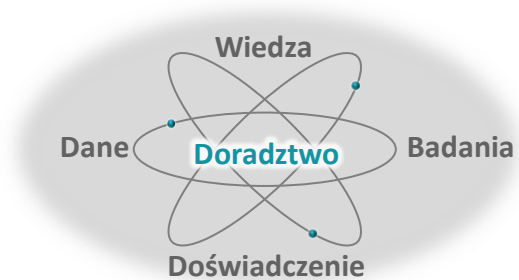


PEX PharmaSequence raport miesięczny - luty 2022

O firmie

PEX PharmaSequence jest **polską firmą badawczo – doradczą** dysponującą szerokimi zasobami własnych danych rynkowych. Firma specjalizuje się w **usługach dla podmiotów działających w ramach szeroko rozumianego rynku ochrony zdrowia**.

W wyniku licznych projektów realizowanych w ciągu ostatnich blisko **20 lat na rynku polskim** dla firm farmaceutycznych, zarówno innowacyjnych, jak i generycznych OTC, zdobyliśmy **unikalną ekspertyzę** pozwalającą nam na dostarczenie w ramach realizowanych projektów wartościowego wsparcia dla naszych Klientów.



Nie bez znaczenia jest fakt, iż liczący **ponad 60 osób zespół** może pochwalić się doświadczeniem wyniesionym zarówno z firm serwisowych specjalizujących się w usługach dla sektora farmaceutycznego, jak również doświadczeniem branżowym zdobywanym w firmach farmaceutycznych zarówno lokalnych, jak i globalnych.

Nasze doświadczenie i kompetencje oraz **znajomość polskiego rynku farmaceutycznego** pozwalają nam na przedstawienie oferty oraz sprawną realizację projektu, który będzie wartościowym wsparciem dla decyzji biznesowych podejmowanych przez Klienta.

Zapraszamy do kontaktu!

A grey rounded rectangle containing contact information. At the top left is a bar chart icon. To its right is the text "www.pexps.pl więcej wiedzy". Below the bar chart icon is a person icon with three question marks above their head. To the right of this icon is the text "Zadaj nam pytanie: solutions_by_pex@pexps.pl 22 886 47 15".

Opublikowano 21 marca 2022 roku. Publikacja przygotowana przez Elżbietę Brzeźny, Analityka na podstawie danych PEX PharmaSequence.

