

PEX PharmaSequence raport miesięczny - grudzień 2018

Cały rynek apteczny (raport sell-out)

	Grudzień 2018	Zmiana vs			Narastająco		Prognoza na cały rok		
		Listopad 2018	Styczeń 2018	Grudzień 2017	2018	Zmiana vs 2017	2018	Zmiana vs 2017	Zmiana vs 2016
Obrót całkowity (w mln PLN)									
Cały rynek apteczny ¹	3 137	4.2%	5.7%	10.5%	34 583	4.8%	34 583	4.8%	9.0%
Recepty refundowane ²	1 038	-1.6%	2.0%	4.2%	12 178	4.4%	12 178	4.4%	5.9%
Recepty pełnopłatne ³	653	-0.5%	6.5%	13.3%	7 509	3.4%	7 509	3.4%	6.7%
Sprzedaż odręczna ⁴	1 428	11.6%	8.9%	14.1%	14 635	5.8%	14 635	5.8%	12.8%
Refundacja									
Wartość refundacji (w mln PLN)	763	-2.0%	4.8%	8.7%	8 932	6.1%	8 932	6.1%	10.9%
Udział refundacji w całkowitym obrocie	24.3%	-5.9%	-0.9%	-1.6%	25.8%	1.2%	25.8%	1.2%	1.7%
Udział refundacji w sprzedaży refundo	72.7%	-0.3%	1.7%	4.2%	72.4%	1.8%	72.4%	1.8%	5.1%
Średnia cena opakowania (w PLN)									
Ogółem ¹	21.0	-0.7%	4.1%	2.9%	20.8	2.8%	20.8	2.8%	5.8%
Dla leków z recept refundowanych ²	28.4	1.4%	3.1%	1.5%	28.0	1.9%	28.0	1.9%	3.3%
Dla leków z recept pełnopłatnych ³	25.9	0.8%	4.9%	3.9%	25.4	3.2%	25.4	3.2%	9.3%
Dla sprzedaży odręcznej ⁴	16.3	1.1%	5.2%	4.6%	15.8	3.7%	15.8	3.7%	7.0%
Średnia marża apteczna									
Ogółem ¹	25.0%	0.5%	-1.4%	1.3%	25.0%	-0.8%	25.0%	-0.8%	-1.7%
Dla leków z recept refundowanych ²	19.1%	1.6%	5.0%	3.5%	18.7%	0.8%	18.7%	0.8%	-0.4%
Dla leków z recept pełnopłatnych ³	22.0%	0.0%	-7.8%	-9.7%	22.9%	-7.8%	22.9%	-7.8%	-9.6%
Dla sprzedaży odręcznej ⁴	29.4%	-0.9%	-0.8%	2.9%	29.5%	0.2%	29.5%	0.2%	-1.1%
Statystyczna apteka									
Liczba pacjentów	3 940	4.5%	3.4%	10.4%	43 810	1.7%	43 810	1.7%	2.8%
Obrót całkowity (w tys. PLN) ¹	214	4.4%	8.9%	13.8%	2 320	5.5%	2 320	5.5%	8.4%

- Całkowity obrót apteczny w mln PLN narastająco -

	Cały rynek apteczny ¹		Recepty refundowane ²		Recepty pełnopłatne ³		Sprzedaż odręczna ⁴	
	Total	Zmiana vs 2017	Total	Zmiana vs 2017	Total	Zmiana vs 2017	Total	Zmiana vs 2017
2018								
Styczeń	2 968	-1.8%	1 018	3.6%	613	-2.7%	1 312	-5.4%
Luty	5 784	0.3%	1 950	0.9%	1 216	-0.4%	2 575	0.0%
Marzec	8 896	1.7%	3 024	1.0%	1 879	-0.6%	3 929	3.3%
Kwiecień	11 531	0.8%	3 981	0.5%	2 471	-1.2%	4 992	1.8%
Maj	14 152	0.3%	4 936	0.2%	3 057	-1.8%	6 051	1.3%
Czerwiec	16 943	1.2%	6 023	1.9%	3 680	-0.3%	7 110	1.2%
Lipiec	19 653	2.0%	7 003	2.5%	4 288	0.5%	8 208	2.2%
Sierpień	22 432	2.7%	7 983	3.0%	4 905	1.1%	9 368	3.2%
Wrzesień	25 254	2.9%	8 962	3.1%	5 509	1.3%	10 587	3.3%
Październik	28 434	3.8%	10 085	4.0%	6 201	2.1%	11 928	4.3%
Listopad	31 446	4.3%	11 140	4.4%	6 857	2.6%	13 207	5.0%
Grudzień	34 583	4.8%	12 178	4.4%	7 509	3.4%	14 634	5.8%

Wszystkie kwoty w cenach detalicznych PLN

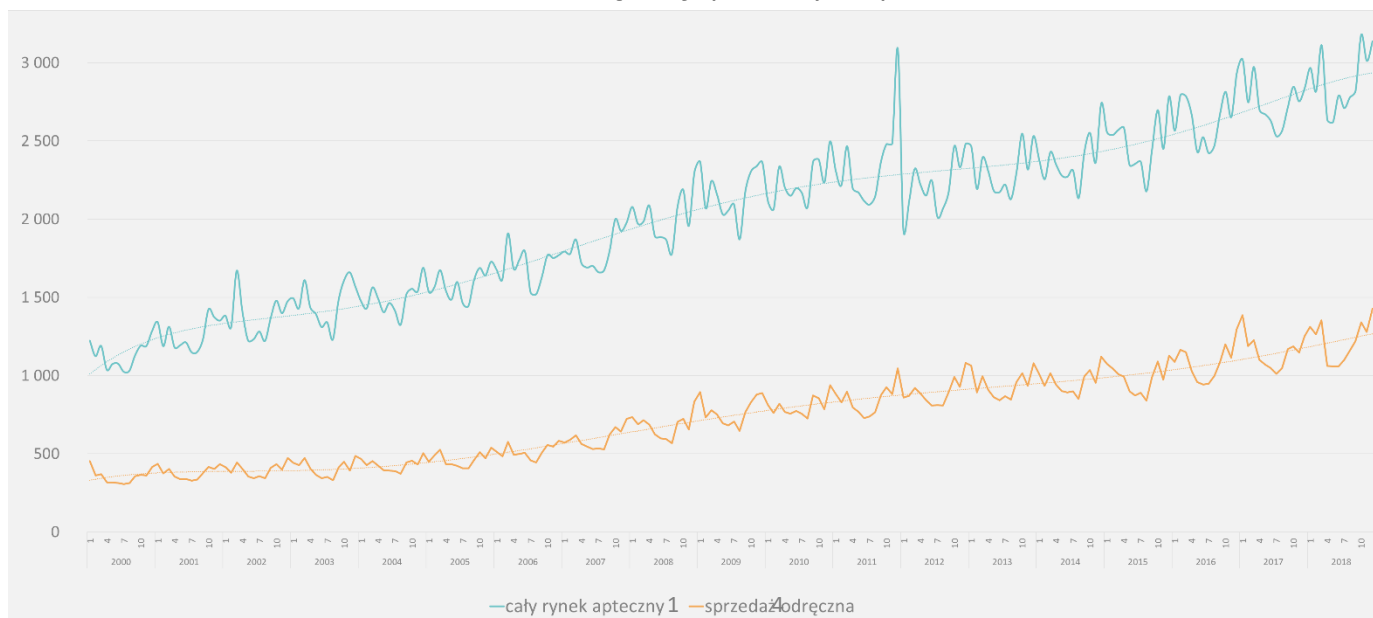
PEX PharmaSequence Sp. z o.o.,
 ul. Kłobucka 23, 02-699 Warszawa
 tel. 022-886-47-15, fax. 022-638-21-29
 e-mail: biuro@pexps.pl
 http://www.pexps.pl

Sąd Rejonowy dla m. st. Warszawy w Warszawie, XIII Wydział Gospodarczy,
 KRS 0000178089, REGON: 015579675, NIP 9512093564, kapitał zakładowy 1 000 000 zł.

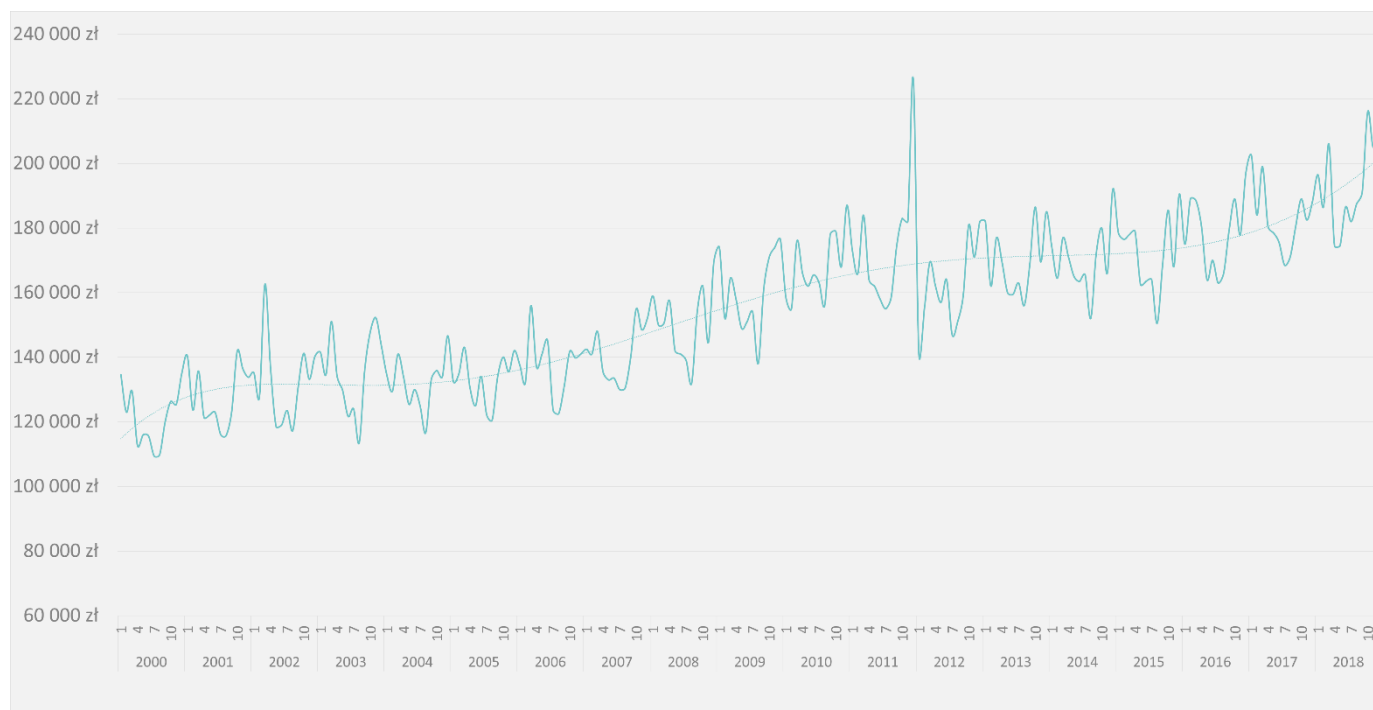
PEX PharmaSequence raport miesięczny - grudzień 2018

Trendy

- Całkowita wartość miesięcznej sprzedaży w aptekach w mln PLN -



- Wartość całkowitej miesięcznej sprzedaży w statystycznej aptece w PLN -



Wszystkie kwoty w cenach detalicznych PLN

PEX PharmaSequence Sp. z o.o.,
 ul. Kłobucka 23, 02-699 Warszawa
 tel. 022-886-47-15, fax. 022-638-21-29
 e-mail: biuro@pexps.pl
<http://www.pexps.pl>

Sąd Rejonowy dla m. st. Warszawy w Warszawie, XIII Wydział Gospodarczy,
 KRS 0000178089, REGON: 015579675, NIP 9512093564, kapitał zakładowy 1 000 000 zł

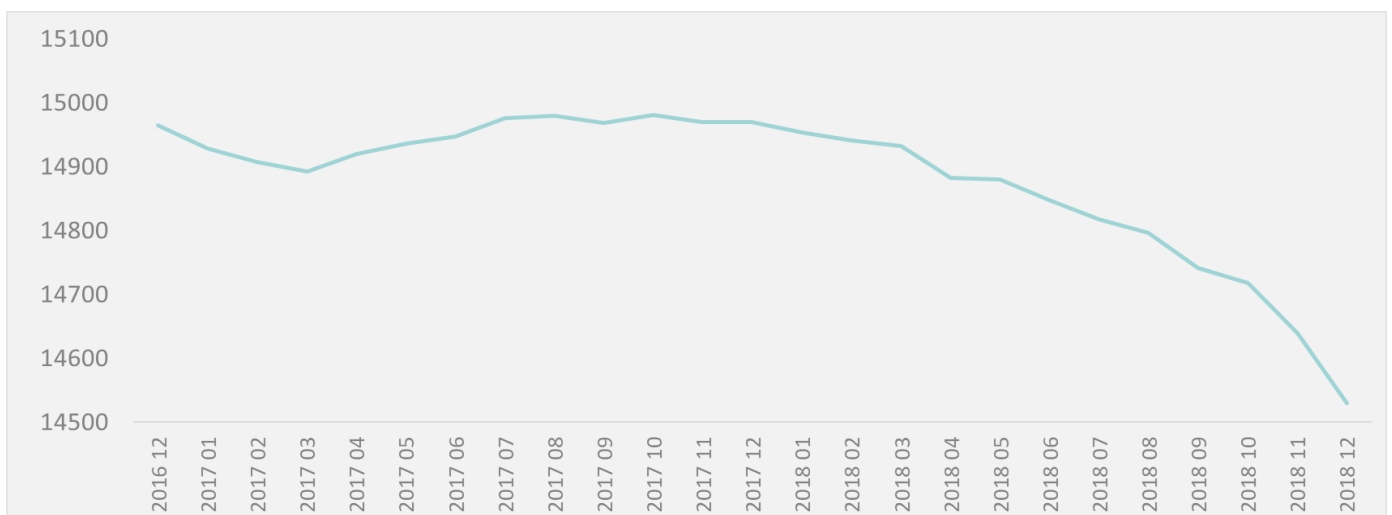
PEX PharmaSequence raport miesięczny - grudzień 2018

Statystyczna apteka

	grudzień 18	YTD'2018	listopad 18	Zmiana		grudzień 17	Zmiana		YTD'2017	Zmiana	
				Wartość	%		Wartość	%		Wartość	%
Średnia sprzedaż w tys. PLN											
Całkowita sprzedaż ¹	214	2 320	205	9.0	4.4%	188	26.0	13.8%	2 200	120.5	5.5%
Recepty refundowane ²	71	817	72	-1.0	-1.4%	66	4.9	7.4%	778	39.0	5.0%
Recepty pełnopłatne ³	45	504	45	-0.1	-0.3%	38	6.4	16.7%	484	19.6	4.1%
Sprzedaż odręczna ⁴	97	982	87	10.3	11.9%	83	14.5	17.5%	922	59.7	6.5%
Średnia cena⁵ opakowania w PLN											
Całkowita sprzedaż ¹	21.0	20.8	21.1	-0.14	-0.7%	20.4	0.6	2.9%	20.3	0.5	2.7%
Dla leków z recept refundowanych	28.4	28.0	28.0	0.4	1.4%	28.0	0.4	1.5%	27.5	0.5	1.9%
Dla leków z recept pełnopłatnych ³	25.9	25.4	25.7	0.2	0.8%	24.9	1.0	3.9%	24.6	0.8	3.1%
Dla sprzedaży odręcznej ⁴	16.3	15.8	16.1	0.2	1.1%	15.6	0.7	4.6%	15.2	0.6	3.7%
Średnia marża*											
Całkowita sprzedaż ¹	25.0%	25.0%	24.9%	0.1%	0.5%	24.7%	0.3%	1.3%	25.3%	-0.3%	-1.0%
Dla leków z recept refundowanych	19.1%	18.6%	18.8%	0.3%	1.6%	18.5%	0.7%	3.5%	18.5%	0.1%	0.6%
Dla leków z recept pełnopłatnych ³	22.0%	23.0%	22.0%	0.0%	0.0%	24.4%	-2.4%	-9.7%	24.9%	-1.9%	-7.6%
Dla sprzedaży odręcznej ⁴	29.4%	29.5%	29.7%	-0.3%	-0.9%	28.6%	0.8%	2.9%	29.5%	0.0%	0.0%
Liczba pacjentów											
Całkowita sprzedaż ¹	3 940	43 810	3 770	170	4.5%	3 570	370	10.4%	43 080	730	1.7%
Recepty refundowane ²	740	8 590	750	-10	-1.3%	690	50	7.2%	8 520	70	0.8%
Recepty pełnopłatne ³	780	8 950	780	0	0.0%	730	50	6.8%	9 320	-370	-4.0%
Sprzedaż odręczna ⁴	3 330	36 500	3 130	200	6.4%	2 990	340	11.4%	35 710	790	2.2%
Liczba aptek - porównanie[#]											
	14 530	14 807	14 639	-109	-0.7%	14 969	-439	-2.9%	14 948	-141	-0.9%

* Wartości w kolumnach „Zmiana-Wartość” dla średniej marży podane w punktach procentowych
 # Liczba aptek opracowana na podstawie analizy PEX PharmaSequence.

- Liczba aptek otwartych -



Wszystkie kwoty w cenach detalicznych PLN

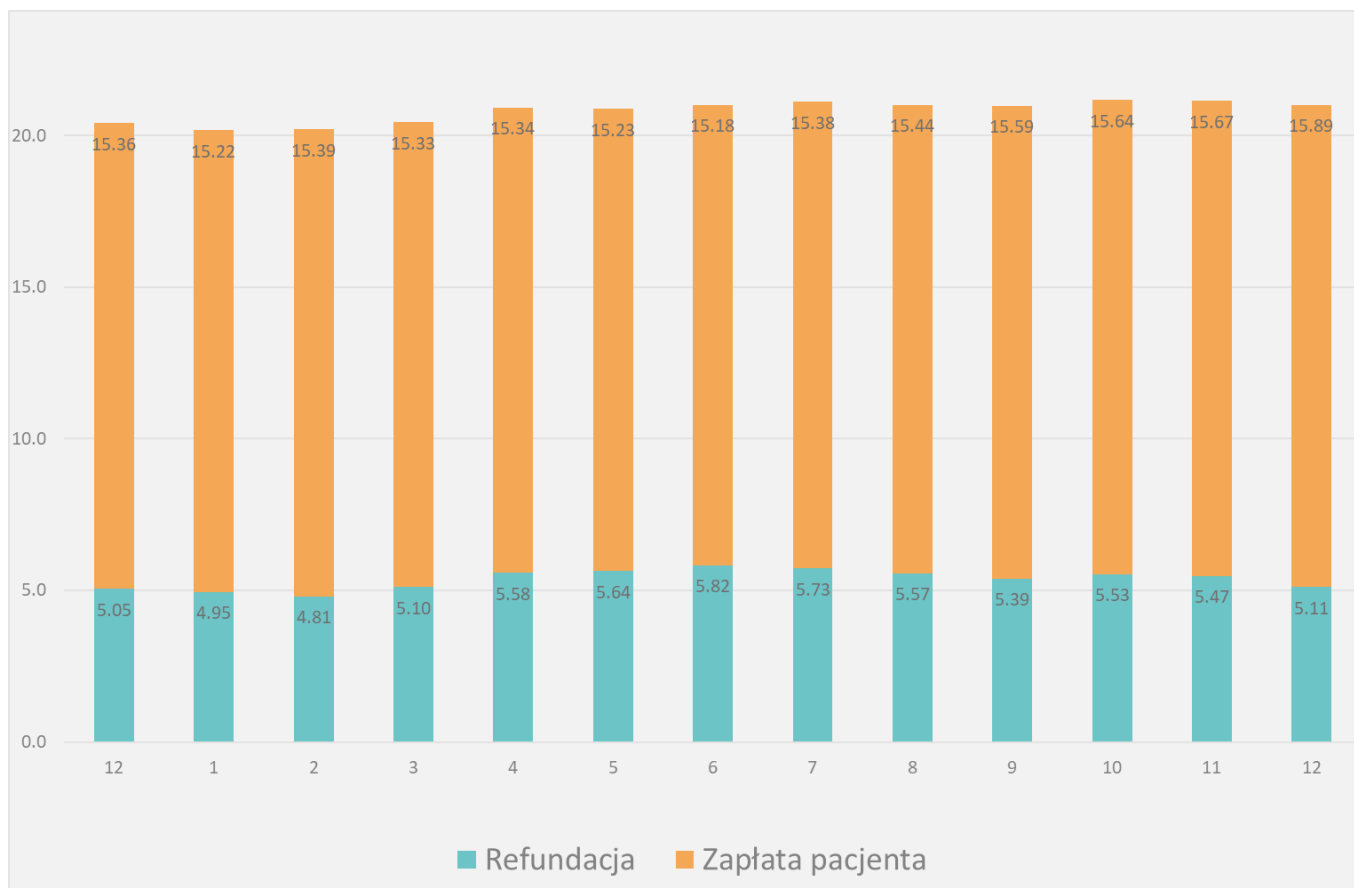
PEX PharmaSequence Sp. z o.o.,
 ul. Kłobucka 23, 02-699 Warszawa
 tel. 022-886-47-15, fax. 022-638-21-29
 e-mail: biuro@pexps.pl
<http://www.pexps.pl>

Sąd Rejonowy dla m. st. Warszawy w Warszawie, XIII Wydział Gospodarczy,
 KRS 0000178089, REGON: 015579675, NIP 9512093564, kapitał zakładowy 1 000 000 zł

PEX PharmaSequence raport miesięczny - grudzień 2018

Cena

- Podział średniej ceny⁵ opakowania na zapłatę pacjenta i dopłatę refundacyjną -



Wszystkie kwoty w cenach detalicznych w PLN, sprzedaż w aptekach otwartych.

Najważniejsze pojęcia:

¹ Całkowita sprzedaż w aptekach otwartych

² Sprzedaż objętych refundacją NFZ produktów dostępnych na receptę

³ Sprzedaż nieobjętych refundacją NFZ produktów dostępnych na receptę

⁴ Sprzedaż produktów dostępnych bez recepty, w tym leków OTC, suplementów diety, produktów zielarskich, materiałów opatrunkowych, sprzętu medycznego etc.

⁵ Obliczona średnia cena odnosi się do produktów skategoryzowanych i uwzględnionych w bazie danych aptecznych PEX PharmaSequence i Kamsoft (Omnibus) - stanowią 97% obrotu aptecznego. Przy obliczeniu ceny transakcje są klasyfikowane na podstawie kategorii odpłatności zarejestrowanej w programie aptecznym podczas sprzedaży produktu.

PEX PharmaSequence raport miesięczny - grudzień 2018

Komentarz PEX PharmaSequence

Rynek apteczny w grudniu 2018 roku zanotował sprzedaż na poziomie 3 137 mln PLN. Wartość sprzedaży wobec analogicznego okresu 2017 wzrosła o ponad 298 mln PLN (+10,5%). Wobec listopada br. sprzedaż zwiększyła się o prawie 125 mln PLN (+4,2%). Obrót statystycznej apteki w grudniu 2018 wyniósł 214 tys. PLN, był to wzrost o 13,8% względem analogicznego okresu 2017.

W porównaniu do analogicznego okresu 2017 r. wartość monitorowanych segmentów rosta. Sprzedaż leków z recept pełnopłatnych wyniosła około 653 mln PLN i była większa o ponad 76,5 mln PLN (+13,3%), sprzedaż w ramach recept refundowanych wyniosła prawie 1 038 mln PLN i wzrosła o 42,2 mln PLN (+4,2%), a wartość sprzedaży odręcznej wyniosła ponad 1 428 mln PLN i wzrosła o 176,1 mln PLN (+14,1%).

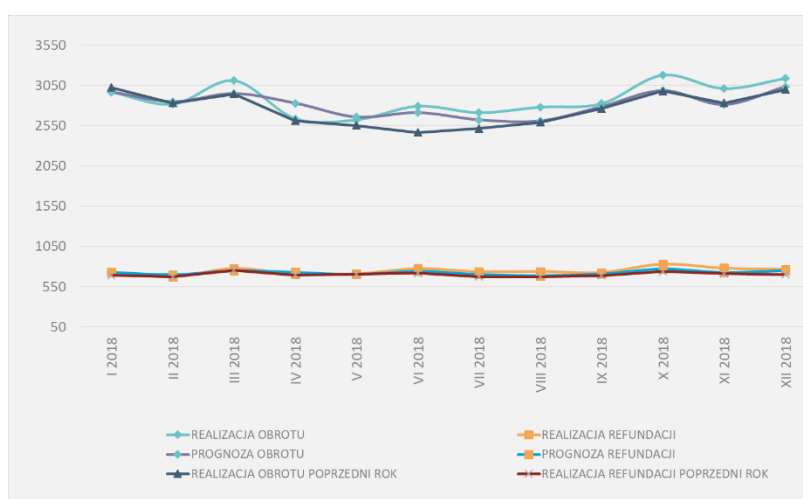
W porównaniu do listopada 2018 roku wartość produktów w sprzedaży odręcznej wzrosła o ponad 148,5 mln PLN (+11,6%). Wartość segmentu recept refundowanych była mniejsza o prawie 16,9 mln PLN (-1,6%), a wartość sprzedaży recept pełnopłatnych nieznacznie się zmniejszyła o 3,3 mln PLN (-0,5%).

Średnia cena detaliczna leku w grudniu wyniosła 21 PLN i była o 0,7% mniejsza niż w poprzednim miesiącu, a względem średniej ceny z grudnia 2017 r. wzrosła o 2,9%. Średnia cena detaliczna recept refundowanych to 28,4 PLN (wzrost o 1,5% vs grudzień 2017), średnia cena produktów z recept pełnopłatnych to 25,9 PLN (wzrost o 3,9% vs grudzień 2017), średnia cena detaliczna sprzedaży odręcznej to 16,3 PLN (wzrost o 4,6% vs grudzień 2017).

Średnia marża apteczna dla wszystkich leków w grudniu br. wyniosła 25% i była o 0,5% większa od marży w analogicznym okresie 2017 r. Z kolei względem listopada br. średnia marża w aptece wzrosła się o 0,1 pp.

W grudniu refundacja leków osiągnęła wartość ponad 763 mln PLN, tj. o 8,7% więcej niż w analogicznym okresie 2017 r. Poziom współpłacenia pacjentów za leki refundowane wyniósł w grudniu 26,4% i był wyższy w przybliżeniu o 0,3 pp. niż w listopadzie 2018 r.

- Prognoza miesięcznej wartości obrotu w mln PLN (ceny detaliczne brutto) -

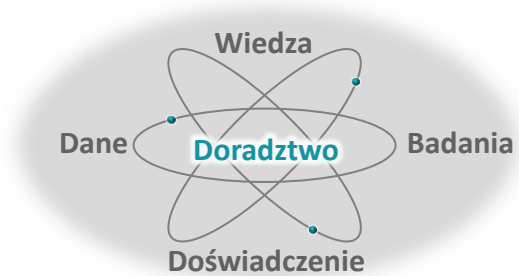


PEX PharmaSequence raport miesięczny - grudzień 2018

O firmie

PEX PharmaSequence jest **polską firmą badawczo – doradczą** dysponującą szerokimi zasobami własnych danych rynkowych. Firma specjalizuje się w **usługach dla podmiotów działających w ramach szeroko rozumianego rynku ochrony zdrowia**.

W wyniku licznych projektów realizowanych w ciągu ostatnich blisko **20 lat na rynku polskim** dla firm farmaceutycznych, zarówno innowacyjnych, jak i generycznych OTC, zdobyliśmy **unikalną ekspertyzę** pozwalającą nam na dostarczenie w ramach realizowanych projektów wartościowego wsparcia dla naszych Klientów.



Nie bez znaczenia jest fakt, iż liczący **ponad 60 osób zespół** może pochwalić się doświadczeniem wyniesionym zarówno z firm serwisowych specjalizujących się w usługach dla sektora farmaceutycznego, jak również doświadczeniem branżowym zdobywanym w firmach farmaceutycznych zarówno lokalnych, jak i globalnych.

Nasze doświadczenie i kompetencje oraz **znajomość polskiego rynku farmaceutycznego** pozwalają nam na przedstawienie oferty oraz sprawną realizację projektu, który będzie wartościowym wsparciem dla decyzji biznesowych podejmowanych przez Klienta.

Zapraszamy do kontaktu!

A grey rounded rectangular box containing contact information. At the top left is a small icon of a laptop with a bar chart. To its right is the text "www.pexps.pl więcej wiedzy". Below this is an icon of a person with question marks above their head. To its right is the text "Zadaj nam pytanie: rozwiwania@pexps.pl 22 886 47 15".

Opublikowano 16 stycznia 2019 roku. Publikacja przygotowana przez Elżbietę Brzeźny, Analityka na podstawie danych PEX PharmaSequence.

