

PEX PharmaSequence raport miesięczny - październik 2021

Cały rynek apteczny (raport sell-out)

	Październik 2021	Zmiana vs			Narastająco		Prognoza na cały rok		
		Wrzesień 2021	Styczeń 2021	Październik 2020	2021	Zmiana vs 2020	2021	Zmiana vs 2020	Zmiana vs 2019
Obrót całkowity (w mln PLN)									
Cały rynek apteczny ¹	3 753	1.7%	30.9%	4.4%	32 899	4.9%	39 877	5.8%	7.3%
Recepty refundowane ²	1 155	1.9%	35.4%	1.7%	10 445	1.1%	13 062	5.4%	3.2%
Recepty pełnopłatne ³	934	3.9%	42.1%	17.5%	8 266	18.1%	9 040	7.0%	8.8%
Sprzedaż odroczonej ⁴	1 633	0.3%	22.9%	-0.3%	13 909	0.8%	17 442	5.3%	9.6%
Refundacja									
Wartość refundacji (w mln PLN)	863	2.1%	33.3%	1.3%	7 858	0.7%	9 552	2.1%	0.6%
Udział refundacji w całkowitym obrocie	23.0%	0.3%	1.8%	-3.0%	23.9%	-3.9%	24.0%	-3.5%	-6.3%
Udział refundacji w sprzedaży refundowanej	73.5%	0.0%	-1.0%	-0.6%	73.9%	-0.6%	71.9%	-3.3%	-2.8%
Średnia cena opakowania (w PLN)									
Ogółem ¹	24.3	1.2%	3.4%	7.1%	23.9	9.6%	23.9	8.7%	12.5%
Dla leków z recept refundowanych ²	30.3	0.5%	3.9%	4.1%	29.8	2.3%	30.2	1.7%	4.9%
Dla leków z recept pełnopłatnych ³	31.2	0.6%	4.9%	5.7%	30.5	3.5%	30.4	2.8%	12.9%
Dla sprzedaży odroczonej ⁴	19.2	1.2%	4.4%	8.3%	18.6	5.2%	18.6	3.5%	9.0%
Średnia marża apteczna									
Ogółem ¹	25.0%	-0.5%	3.2%	-2.4%	24.9%	0.0%	24.7%	-0.5%	0.1%
Dla leków z recept refundowanych ²	17.9%	-2.9%	-2.0%	-7.3%	18.5%	-2.8%	18.5%	-2.0%	-3.6%
Dla leków z recept pełnopłatnych ³	22.4%	-0.5%	6.5%	-0.5%	22.5%	5.2%	22.0%	2.9%	3.8%
Dla sprzedaży odroczonej ⁴	29.6%	0.0%	8.2%	-1.4%	29.0%	-0.7%	28.7%	-1.3%	-1.2%
Statystyczna apteka									
Liczba pacjentów	4 420	1.1%	36.4%	7.5%	37 910	2.4%	45 784	3.8%	-2.0%
Obrót całkowity (w tys. PLN) ¹	284	2.0%	32.7%	6.8%	2 474	7.6%	3 002	8.4%	14.7%

- Całkowity obrót apteczny w mln PLN narastająco -

	Cały rynek apteczny ¹		Recepty refundowane ²		Recepty pełnopłatne ³		Sprzedaż odroczonej ⁴	
	Total	Zmiana vs 2020	Total	Zmiana vs 2020	Total	Zmiana vs 2020	Total	Zmiana vs 2020
2021								
Styczeń	2 867	-16.3%	853	-23.0%	657	-14.5%	1 329	-12.4%
Luty	5 820	-14.1%	1 823	-15.9%	1 508	-0.3%	2 437	-19.8%
Marzec	9 351	-14.2%	2 950	-15.6%	2 366	0.2%	3 954	-20.4%
Kwiecień	12 638	-7.6%	4 023	-9.3%	3 180	7.7%	5 326	-14.0%
Maj	15 766	-2.3%	5 044	-4.9%	3 973	13.1%	6 610	-8.1%
Czerwiec	19 016	1.2%	6 101	-2.3%	4 796	15.8%	7 954	-3.7%
Lipiec	22 289	2.5%	7 163	-1.3%	5 634	16.6%	9 299	-1.9%
Sierpień	25 457	3.6%	8 158	0.0%	6 433	17.4%	10 646	-0.9%
Wrzesień	29 146	4.9%	9 291	1.0%	7 332	18.2%	12 275	1.0%
Październik	32 899	4.9%	10 445	1.1%	8 266	18.1%	13 909	0.8%
Listopad								
Grudzień								

Wszystkie kwoty w cenach detalicznych

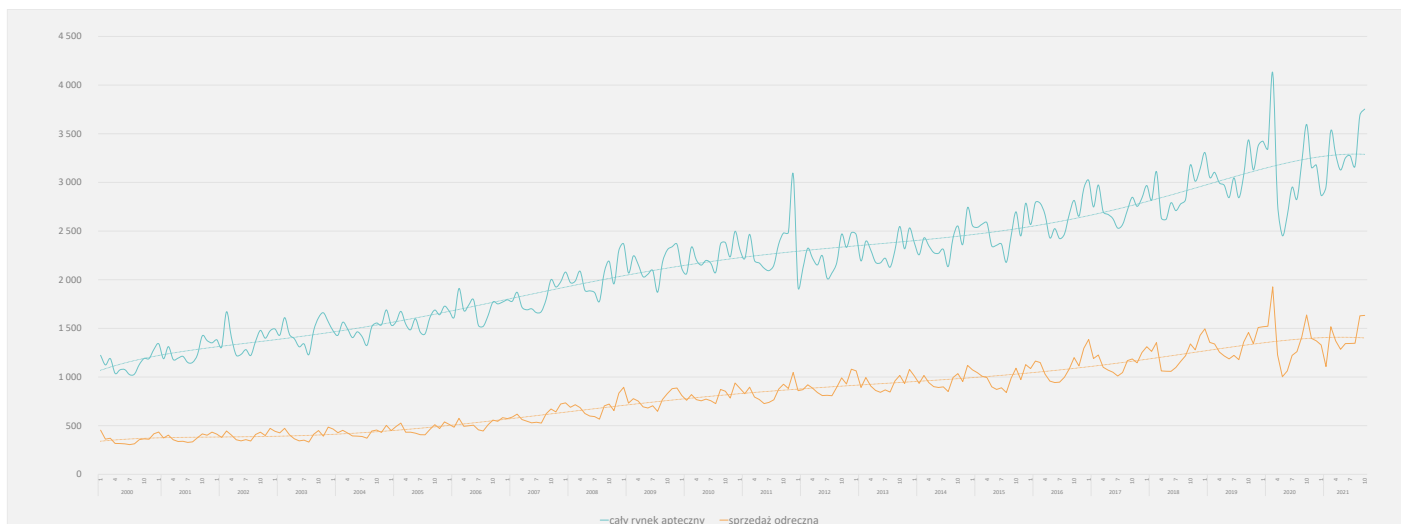
PEX PharmaSequence Sp. z o.o.,
 ul. Kłobucka 23, 02-699 Warszawa
 tel. 022-886-47-15, fax. 022-638-21-29
 e-mail: biuro@pexps.pl
 http://www.pexps.pl

Sąd Rejonowy dla m. st. Warszawy w Warszawie, XIII Wydział Gospodarczy,
 KRS 0000178089, REGON: 015579675, NIP 9512093564, kapitał zakładowy 12 200 000 zł.

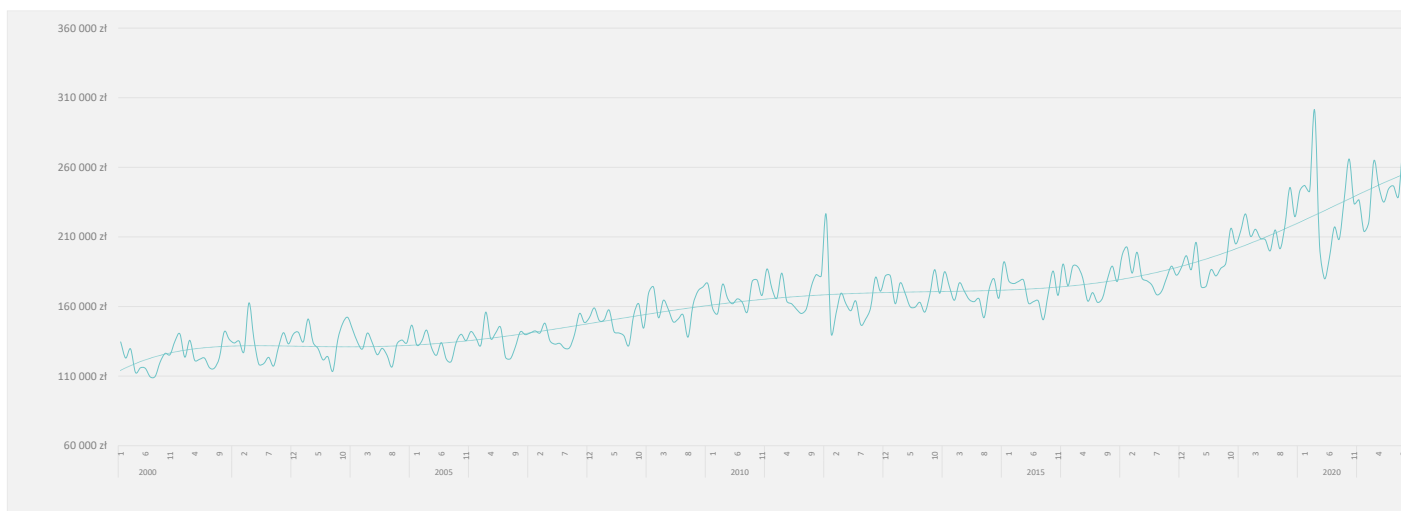
PEX PharmaSequence raport miesięczny - październik 2021

Trendy

- Całkowita wartość miesięcznej sprzedaży w aptekach w mln PLN -



- Wartość całkowitej miesięcznej sprzedaży w statystycznej aptece w PLN -



PEX PharmaSequence Sp. z o.o.,
 ul. Kłobucka 23, 02-699 Warszawa
 tel. 022-886-47-15, fax. 022-638-21-29
 e-mail: biuro@pexps.pl
<http://www.pexps.pl>

Sąd Rejonowy dla m. st. Warszawy w Warszawie, XIII Wydział Gospodarczy,
 KRS 0000178089, REGON: 015579675, NIP 9512093564, kapitał zakładowy 10 000 000 zł

PEX PharmaSequence raport miesięczny - październik 2021

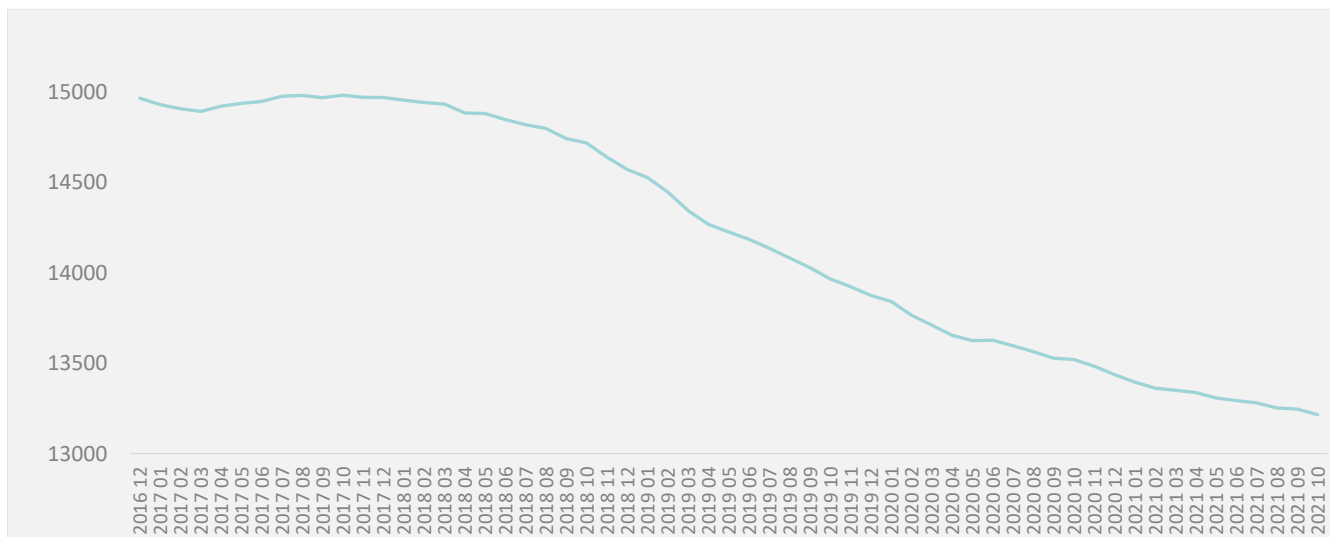
Statystyczna apteka

	październik 21		wrzesień 21		Zmiana		październik 20		Zmiana		YTD'2020		Zmiana	
	YTD'2021		Wartość	%	Wartość	%	Wartość	%	Wartość	%	Wartość	%	Wartość	%
Średnia sprzedaż w tys. PLN														
Całkowita sprzedaż ¹	284	2 474	279	5.5	2.0%	266	18.0	6.8%	2 299	175	7.6%			
Recepty refundowane ²	87	785	86	1.8	2.1%	84	3.4	4.1%	757	28	3.8%			
Recepty pełnopłatne ³	71	621	68	2.8	4.2%	59	11.9	20.2%	513	109	21.2%			
Sprzedaż odręczna ⁴	124	1 046	123	0.6	0.5%	121	2.4	2.0%	1 010	35	3.5%			
Średnia cena⁵ opakowania w PLN														
Całkowita sprzedaż ¹	24.3	23.9	24.0	0.29	1.2%	22.7	1.6	7.1%	22.5	1.4	6.5%			
Dla leków z recept refundowanych ²	30.3	29.8	30.2	0.2	0.5%	29.1	1.2	4.1%	29.0	0.8	2.7%			
Dla leków z recept pełnopłatnych ³	31.2	30.5	31.0	0.2	0.6%	29.5	1.7	5.7%	28.4	2.2	7.6%			
Dla sprzedaży odręcznej ⁴	19.2	18.6	18.9	0.2	1.2%	17.7	1.5	8.3%	17.2	1.4	7.9%			
Średnia marża*														
Całkowita sprzedaż ¹	25.0%	24.8%	26.2%	-1.2%	-4.8%	25.0%	0.0%	-0.1%	24.8%	0.0%	0.1%			
Dla leków z recept refundowanych ²	17.9%	18.5%	18.8%	-0.8%	-4.4%	18.6%	-0.7%	-3.6%	19.0%	-0.5%	-2.6%			
Dla leków z recept pełnopłatnych ³	22.4%	22.4%	25.3%	-2.9%	-11.4%	21.5%	1.0%	4.5%	21.4%	1.1%	5.0%			
Dla sprzedaży odręcznej ⁴	29.6%	29.0%	30.2%	-0.6%	-2.1%	29.5%	0.1%	0.2%	29.1%	-0.1%	-0.4%			
Liczba pacjentów														
Całkowita sprzedaż ¹	4 420	37 910	4 370	50	1.1%	4 110	310	7.5%	37 020	890	2.4%			
Recepty refundowane ²	1 030	8 900	1 000	30	3.0%	930	100	10.8%	8 220	680	8.3%			
Recepty pełnopłatne ³	950	8 170	910	40	4.4%	830	120	14.5%	7 510	660	8.8%			
Sprzedaż odręczna ⁴	3 560	30 530	3 540	20	0.6%	3 370	190	5.6%	30 280	250	0.8%			
Liczba aptek - porównanie[#]														
	13 215	13 304	13 246	-31	-0.2%	13 520	-274	-2.0%	13 643	-339	-2.5%			

* Wartości w kolumnach „Zmiana-Wartość” dla średniej marży podane w punktach procentowych

Liczba aptek opracowana na podstawie analizy PEX PharmaSequence.

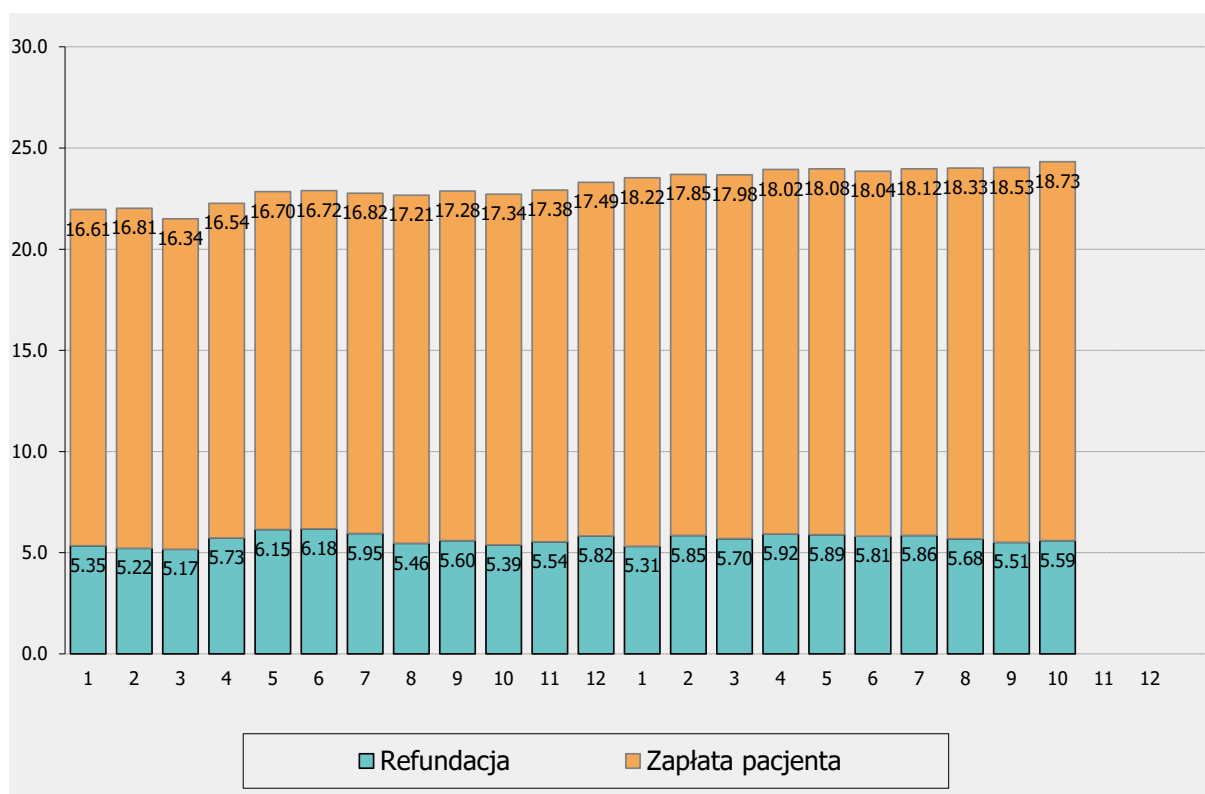
- Liczba aptek otwartych -



PEX PharmaSequence raport miesięczny - październik 2021

Cena

- Podział średniej ceny⁵ opakowania na zapłatę pacjenta i dopłatę refundacyjną -



Wszystkie kwoty w cenach detalicznych w PLN, sprzedaż w aptekach otwartych.

Najważniejsze pojęcia:

¹ Całkowita sprzedaż w aptekach otwartych

² Sprzedaż objętych refundacją NFZ produktów dostępnych na receptę

³ Sprzedaż nieobjętych refundacją NFZ produktów dostępnych na receptę

⁴ Sprzedaż produktów dostępnych bez recepty, w tym leków OTC, suplementów diety, produktów zielarskich, materiałów opatrunkowych, sprzętu medycznego etc.

⁵ Obliczona średnia cena odnosi się do produktów skategoryzowanych i uwzględnionych w bazie danych aptecznych PEX PharmaSequence i Kamsoft (Omnibus) - stanowią 97% obrotu aptecznego. Przy obliczeniu ceny transakcje są klasyfikowane na podstawie kategorii odpłatności zarejestrowanej w programie aptecznym podczas sprzedaży produktu.

PEX PharmaSequence Sp. z o.o.,
 ul. Kłobucka 23, 02-699 Warszawa
 tel. 022-886-47-15, fax. 022-638-21-29
 e-mail: biuro@pexps.pl
<http://www.pexps.pl>

Sąd Rejonowy dla m. st. Warszawy w Warszawie, XIII Wydział Gospodarczy,
 KRS 0000178089, REGON: 015579675, NIP 9512093564, kapitał zakładowy 10 000 000 zł

PEX PharmaSequence raport miesięczny - październik 2021

Komentarz PEX PharmaSequence

Rynek apteczny w październiku 2021 roku zanotował sprzedaż na poziomie 3753.1 mln PLN. Wartość sprzedaży wobec analogicznego okresu 2020 wzrosła o 156.7 mln PLN (+4.4%). Wobec poprzedniego miesiąca sprzedaż zwiększyła się o 64 mln PLN (+1.7%). Obrót statystycznej apteki w październiku 2021 wyniósł 284 tys. PLN, był to wzrost o 6.8% względem analogicznego okresu 2020 roku.

W porównaniu do analogicznego okresu 2020 r. wartość monitorowanych segmentów zwiększyła się w dwóch analizowanych segmentach. Sprzedaż leków refundowanych wyniosła 1154.6 mln PLN i wzrosła o 19.5 mln PLN (+1.7%), sprzedaż produktów pełnopłatnych wyniosła 934.1 mln PLN i wzrosła o 139 mln PLN (+17.5%), a sprzedaż produktów w sprzedaży odręcznej wyniosła 1633.4 mln PLN i spadła o 5 mln PLN (-0.3%).

W porównaniu do poprzedniego miesiąca wartość monitorowanych segmentów zwiększyła się we wszystkich analizowanych segmentach. Sprzedaż leków refundowanych wzrosła o 21.6 mln PLN (+1.9%), sprzedaż produktów pełnopłatnych wzrosła o 35.5 mln PLN (+3.9%), a sprzedaż produktów w sprzedaży odręcznej wzrosła o 4.2 mln PLN (+0.3%).

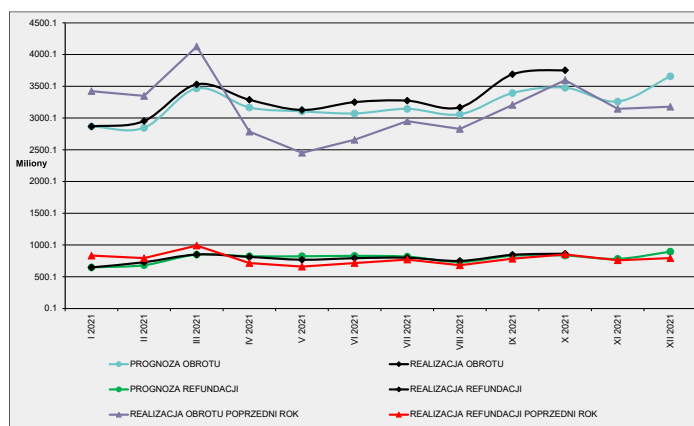
Średnia cena detaliczna leku w październiku wyniosła 24.3 PLN i wzrosła o 1.2% w porównaniu do poprzedniego miesiąca, a względem analogicznego okresu 2020 r. cena wzrosła o 7.1%. Średnia cena detaliczna recept refundowanych to 30.3 PLN (wzrost o 4.1% vs październik 2020), średnia cena produktów z recept pełnopłatnych to 31.2 PLN (wzrost o 5.7% vs październik 2020), średnia cena detaliczna sprzedaży odręcznej to 19.2 PLN (wzrost o 8.3% vs październik 2020).

Średnia marża apteczna dla wszystkich leków w październiku br. wyniosła 25% i była niższa o 0.1% w porównaniu do marży w analogicznym okresie 2020 r., a w porównaniu do września marża spadła o 4.8%.

W październiku refundacja leków osiągnęła wartość 863 mln PLN, tj. o 10% więcej niż w analogicznym okresie 2020 r. Poziom współpłacenia pacjentów za leki refundowane wyniósł w październiku 23% i był wyższy o 0.1 pp. w porównaniu do poprzedniego miesiąca oraz niższy o 0.7 pp. w porównaniu do analogicznego okresu 2020 roku.

Prognoza: sprzedaż na koniec 2021 r. całego rynku aptecznego wyniesie 39.9 mld PLN, o 5.8% więcej niż w roku 2020. Natomiast estymowana wartość refundacji wyniesie 9.6 mld PLN (+2.1% w stosunku do 2020 roku).

- Prognoza miesięcznej wartości obrotu w mln PLN (ceny detaliczne brutto) -

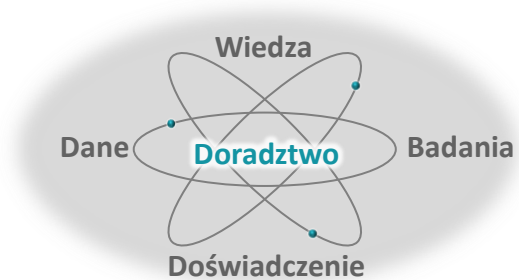


PEX PharmaSequence raport miesięczny - październik 2021

O firmie

PEX PharmaSequence jest **polską firmą badawczo – doradczą** dysponującą szerokimi zasobami własnych danych rynkowych. Firma specjalizuje się w **usługach dla podmiotów działających w ramach szeroko rozumianego rynku ochrony zdrowia.**

W wyniku licznych projektów realizowanych w ciągu ostatnich blisko **20 lat na rynku polskim** dla firm farmaceutycznych, zarówno innowacyjnych, jak i generycznych OTC, zdobyliśmy **unikalną ekspertyzę** pozwalającą nam na dostarczenie w ramach realizowanych projektów wartościowego wsparcia dla naszych Klientów.



Nie bez znaczenia jest fakt, iż liczący **ponad 60 osób zespół** może pochwalić się doświadczeniem wyniesionym zarówno z firm serwisowych specjalizujących się w usługach dla sektora farmaceutycznego, jak również doświadczeniem branżowym zdobywanym w firmach farmaceutycznych zarówno lokalnych, jak i globalnych.

Nasze doświadczenie i kompetencje oraz **znajomość polskiego rynku farmaceutycznego** pozwalają nam na przedstawienie oferty oraz sprawną realizację projektu, który będzie wartościowym wsparciem dla decyzji biznesowych podejmowanych przez Klienta.

Zapraszamy do kontaktu!

A grey rounded rectangular box containing contact information. At the top left is an icon of a laptop with a bar chart. To its right is the text "www.pexps.pl więcej wiedzy". Below this is an icon of a person with question marks above their head. To its right is the text "Zadaj nam pytanie: solutions_by_pex@pexps.pl 22 886 47 15".

Opublikowano 18 listopada 2021 roku. Publikacja przygotowana przez Elżbietę Brzeźny, Analityka na podstawie danych PEX PharmaSequence.

