

Analiza rynku LAMA z punktu widzenia kopreskrypcji

RAPORT DLA FIRMY CHIESI

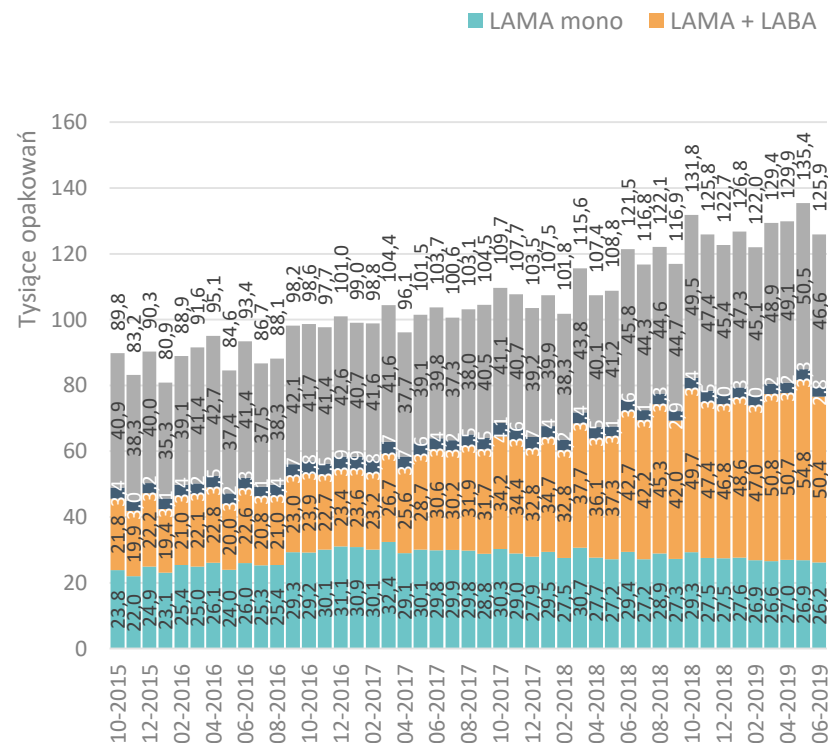
Lipiec 2019

pex PharmaSequence

MIARA: opakowania LAMA (mono i combo)

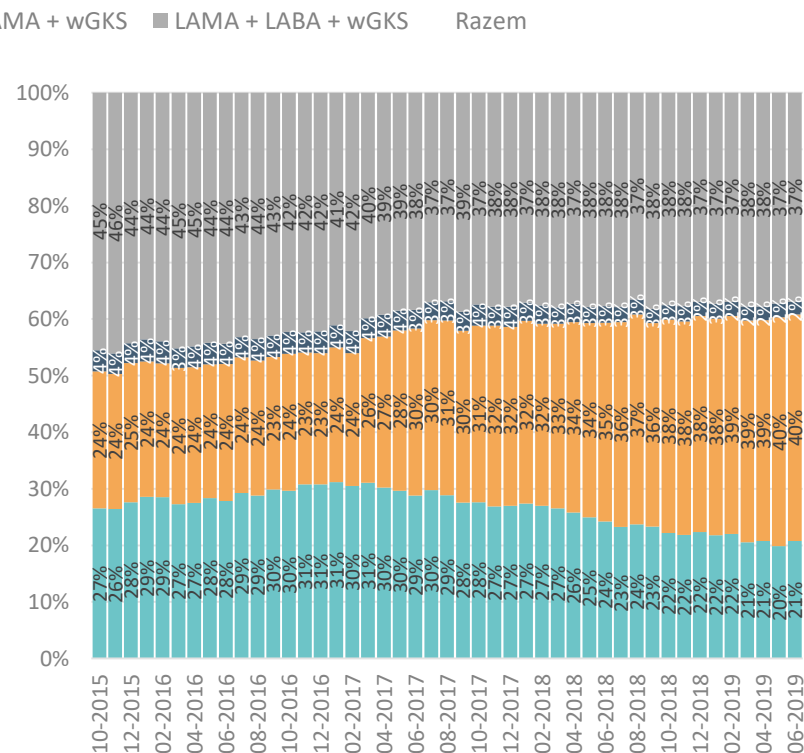
Sprzedaż LAMA z punktu widzenia kopreskrypcji

Tys. opakowań LAMA (mono i combo)



Sprzedaż LAMA z punktu widzenia kopreskrypcji

% opakowań LAMA (mono i combo)



Źródło: Dane o sprzedaży z aptek, PEX PharmaSequence

Produkty z klas R03F1, R03K2, R03L2 ograniczone są do zrefundowanych opakowań.

Niniejszy dokument objęty jest prawami autorskimi przysługującymi PEX PharmaSequence Sp. z o.o z siedzibą w Warszawie. Treści zawarte w dokumencie nie stanowią wyniku świadczenia usług i PEX PharmaSequence Sp. z o.o. nie ponosi odpowiedzialności wobec osób trzecich korzystających z dokumentu, na jakiegokolwiek podstawie prawnej, w szczególności za działania i zaniechania, w tym decyzje podjęte na podstawie informacji w nim zawartych oraz ich skutki. Cytowanie dokumentu i jego fragmentów wymaga podania jako autora PEX PharmaSequence Sp. z o.o.

