

PEX PharmaSequence raport miesięczny - czerwiec 2018

Cały rynek apteczny (raport sell-out)

| | Czerwiec 2018 | Zmiana vs | | | Narastająco | | Prognoza na cały rok | | |
|---|---------------|-----------|--------------|---------------|-------------|----------------|----------------------|----------------|----------------|
| | | Maj 2018 | Styczeń 2018 | Czerwiec 2017 | 2018 | Zmiana vs 2017 | 2018 | Zmiana vs 2017 | Zmiana vs 2016 |
| Obrót całkowity (w mln PLN) | | | | | | | | | |
| Cały rynek apteczny ¹ | 2 791 | 6,5% | -6,0% | 6,2% | 16 943 | 1,2% | 33 585 | 1,8% | 5,8% |
| Recepty refundowane ² | 1 087 | 13,8% | 6,8% | 10,4% | 6 023 | 1,9% | 11 813 | 1,2% | 2,7% |
| Recepty pełnopłatne ³ | 624 | 6,6% | 1,8% | 8,1% | 3 680 | -0,3% | 7 401 | 1,9% | 5,2% |
| Sprzedaż odręczna ⁴ | 1 059 | -0,1% | -19,3% | 0,9% | 7 110 | 1,2% | 14 098 | 1,9% | 8,7% |
| Refundacja | | | | | | | | | |
| Wartość refundacji (w mln PLN) | 773 | 9,3% | 6,1% | 7,6% | 4 361 | 3,0% | 8 500 | 1,0% | 5,5% |
| Udział refundacji w całkowitym obrocie | 27,7% | 2,6% | 12,8% | 1,3% | 25,7% | 1,8% | 25,7% | 0,9% | 1,4% |
| Udział refundacji w sprzedaży refundowanej | 70,2% | -3,8% | -1,8% | -2,7% | 71,6% | 1,5% | 72,0% | 1,1% | 4,4% |
| Średnia cena opakowania (w PLN) | | | | | | | | | |
| Ogółem ¹ | 21,0 | 0,7% | 4,1% | 1,7% | 20,6 | 2,1% | 20,4 | 0,6% | 3,6% |
| Dla leków z recept refundowanych ² | 28,0 | 0,8% | 1,4% | 1,2% | 27,9 | 2,0% | 28,8 | 5,0% | 6,4% |
| Dla leków z recept pełnopłatnych ³ | 25,4 | 0,5% | 3,0% | 1,3% | 25,1 | 3,2% | 24,2 | -1,5% | 4,3% |
| Dla sprzedaży odręcznej ⁴ | 15,6 | -0,1% | 0,7% | 3,7% | 15,6 | 2,4% | 15,2 | -0,3% | 2,9% |
| Średnia marża apteczna | | | | | | | | | |
| Ogółem ¹ | 24,9% | 2,5% | -1,7% | -1,3% | 25,0% | -1,2% | 25,0% | -0,9% | -1,7% |
| Dla leków z recept refundowanych ² | 19,0% | 2,6% | 4,3% | 1,8% | 18,7% | 0,2% | 18,3% | -1,4% | -2,6% |
| Dla leków z recept pełnopłatnych ³ | 22,9% | 3,5% | -4,1% | -10,7% | 23,3% | -6,1% | 23,7% | -4,7% | -6,5% |
| Dla sprzedaży odręcznej ⁴ | 30,2% | 5,0% | 2,1% | 1,8% | 29,4% | -0,5% | 29,1% | -1,1% | -2,4% |
| Statystyczna apteka | | | | | | | | | |
| Liczba pacjentów | 3 480 | 4,5% | -8,7% | 2,7% | 21 540 | -3,2% | 42 511 | -1,3% | -0,2% |
| Obrót całkowity (w tys. PLN) ¹ | 187 | 6,9% | -5,1% | 6,3% | 1 125 | 0,4% | 2 234 | 1,6% | 4,4% |

- Całkowity obrót apteczny w mln PLN narastająco -

| | Cały rynek apteczny ¹ | | Recepty refundowane ² | | Recepty pełnopłatne ³ | | Sprzedaż odręczna ⁴ | |
|-------------|----------------------------------|----------------|----------------------------------|----------------|----------------------------------|----------------|--------------------------------|----------------|
| | Total | Zmiana vs 2017 | Total | Zmiana vs 2017 | Total | Zmiana vs 2017 | Total | Zmiana vs 2017 |
| 2018 | | | | | | | | |
| Styczeń | 2 968 | -1,8% | 1 018 | 3,6% | 613 | -2,7% | 1 312 | -5,4% |
| Luty | 5 784 | 0,3% | 1 950 | 0,9% | 1 216 | -0,4% | 2 575 | 0,0% |
| Marzec | 8 896 | 1,7% | 3 024 | 1,0% | 1 879 | -0,6% | 3 929 | 3,3% |
| Kwiecień | 11 531 | 0,8% | 3 981 | 0,5% | 2 471 | -1,2% | 4 992 | 1,8% |
| Maj | 14 152 | 0,3% | 4 936 | 0,2% | 3 057 | -1,8% | 6 051 | 1,3% |
| Czerwiec | 16 943 | 1,2% | 6 023 | 1,9% | 3 680 | -0,3% | 7 110 | 1,2% |
| Lipiec | | | | | | | | |
| Sierpień | | | | | | | | |
| Wrzesień | | | | | | | | |
| Październik | | | | | | | | |
| Listopad | | | | | | | | |
| Grudzień | | | | | | | | |

Wszystkie kwoty w cenach detalicznych PLN

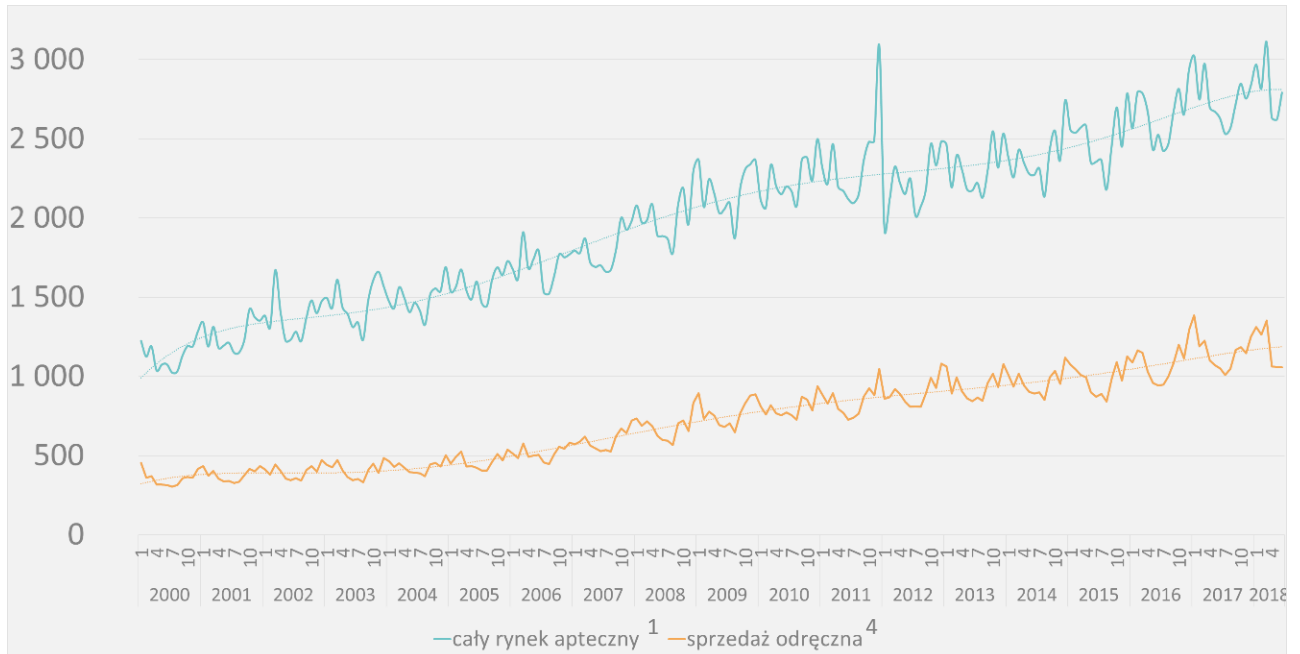
PEX PharmaSequence Sp. z o.o.,
 ul. Kłobucka 23, 02-699 Warszawa
 tel. 022-886-47-15, fax. 022-638-21-29
 e-mail: biuro@pexps.pl
 http://www.pexps.pl

Sąd Rejonowy dla m. st. Warszawy w Warszawie, XIII Wydział Gospodarczy,
 KRS 0000178089, REGON: 015579675, NIP 9512093564, kapitał zakładowy 1 000 000 zł.

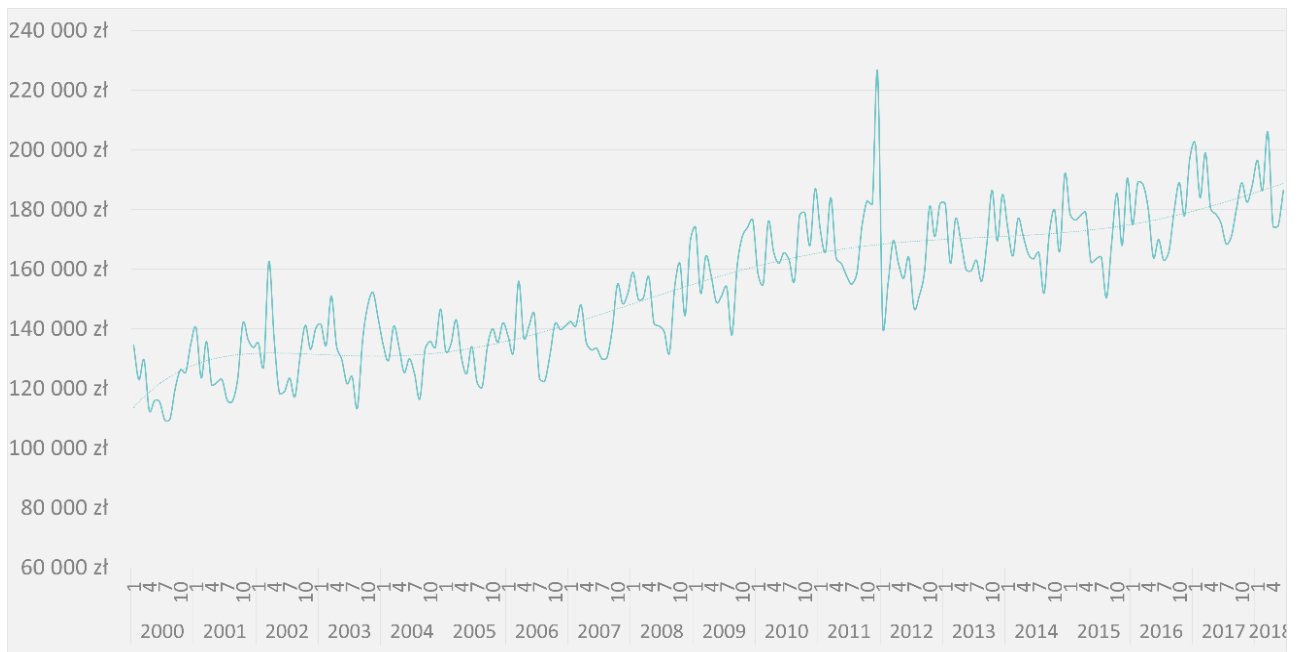
PEX PharmaSequence raport miesięczny - czerwiec 2018

Trendy

- Całkowita wartość miesięcznej sprzedaży w aptekach w mln PLN -



- Wartość całkowitej miesięcznej sprzedaży w statystycznej aptece w PLN -



Wszystkie kwoty w cenach detalicznych PLN

PEX PharmaSequence Sp. z o.o.,
 ul. Kłobucka 23, 02-699 Warszawa
 tel. 022-886-47-15, fax. 022-638-21-29
 e-mail: biuro@pexps.pl
<http://www.pexps.pl>

Sąd Rejonowy dla m. st. Warszawy w Warszawie, XIII Wydział Gospodarczy,
 KRS 0000178089, REGON: 015579675, NIP 9512093564, kapitał zakładowy 1 000 000 zł

PEX PharmaSequence raport miesięczny - czerwiec 2018

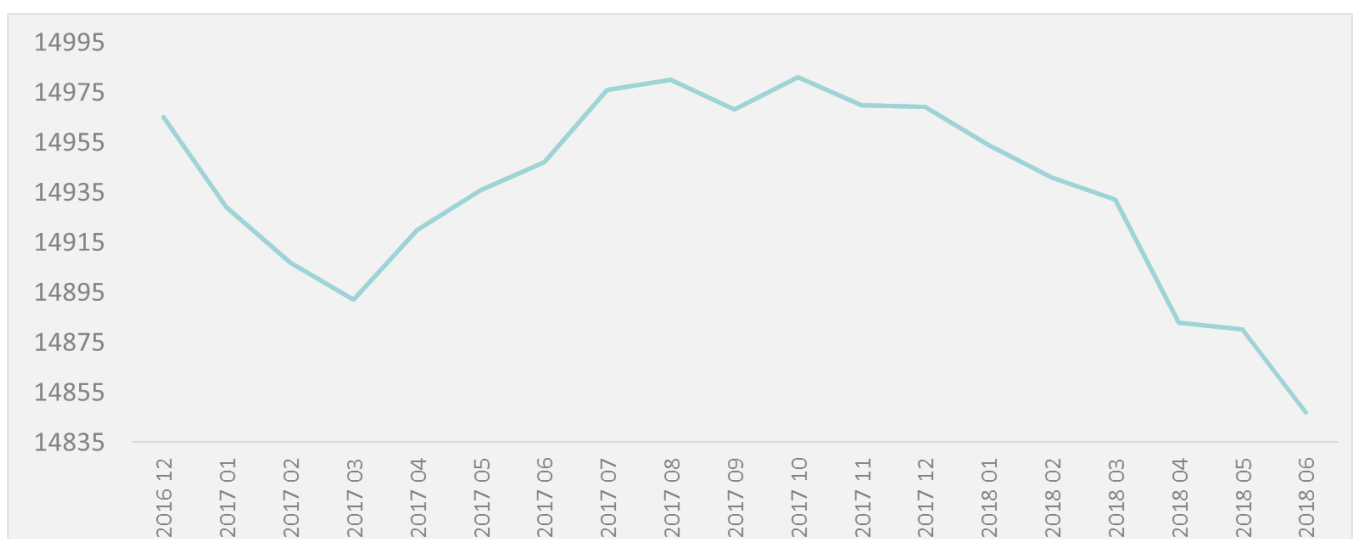
Statystyczna apteka

| | czerwiec 18 | | YTD'2018 | | | maj 18 | | Zmiana | | czerwiec 17 | | Zmiana | | YTD'2017 | | Zmiana | |
|--|-------------|---|----------|---|---|---------|------|---------|---|-------------|-------|---------|---|----------|-------|---------|---|
| | Wartość | % | Wartość | % | % | Wartość | % | Wartość | % | Wartość | % | Wartość | % | Wartość | % | Wartość | % |
| Średnia sprzedaż w tys. PLN | | | | | | | | | | | | | | | | | |
| Całkowita sprzedaż ¹ | 187 | | 1 125 | | | 175 | 12,0 | 6,9% | | 176 | 11,0 | 6,3% | | 1 120 | 4,5 | 0,4% | |
| Recepty refundowane ² | 73 | | 400 | | | 64 | 9,1 | 14,2% | | 66 | 6,9 | 10,5% | | 395 | 4,3 | 1,1% | |
| Recepty pełnopłatne ³ | 42 | | 244 | | | 39 | 2,7 | 7,0% | | 39 | 3,1 | 8,2% | | 247 | -2,6 | -1,1% | |
| Sprzedaż odłączna ⁴ | 71 | | 472 | | | 71 | 0,2 | 0,3% | | 70 | 0,7 | 1,0% | | 470 | 1,9 | 0,4% | |
| Średnia cena⁵ opakowania w PLN | | | | | | | | | | | | | | | | | |
| Całkowita sprzedaż ¹ | 21,0 | | 20,6 | | | 20,9 | 0,14 | 0,7% | | 20,7 | 0,4 | 1,7% | | 20,2 | 0,4 | 2,0% | |
| Dla leków z recept refundowanych ² | 28,0 | | 27,9 | | | 27,8 | 0,2 | 0,8% | | 27,7 | 0,3 | 1,2% | | 27,3 | 0,5 | 2,0% | |
| Dla leków z recept pełnopłatnych ³ | 25,4 | | 25,1 | | | 25,3 | 0,1 | 0,5% | | 25,1 | 0,3 | 1,3% | | 24,3 | 0,8 | 3,2% | |
| Dla sprzedaży odłącznej ⁴ | 15,6 | | 15,6 | | | 15,6 | 0,0 | -0,1% | | 15,0 | 0,6 | 3,7% | | 15,2 | 0,4 | 2,5% | |
| Średnia marża* | | | | | | | | | | | | | | | | | |
| Całkowita sprzedaż ¹ | 24,9% | | 25,0% | | | 24,3% | 0,6% | 2,5% | | 25,2% | -0,3% | -1,3% | | 25,3% | -0,3% | -1,2% | |
| Dla leków z recept refundowanych ² | 19,0% | | 18,7% | | | 18,5% | 0,5% | 2,6% | | 18,6% | 0,3% | 1,8% | | 18,7% | 0,0% | 0,1% | |
| Dla leków z recept pełnopłatnych ³ | 22,9% | | 23,3% | | | 22,1% | 0,8% | 3,5% | | 25,7% | -2,8% | -10,7% | | 24,8% | -1,5% | -6,2% | |
| Dla sprzedaży odłącznej ⁴ | 30,2% | | 29,4% | | | 28,8% | 1,4% | 5,0% | | 29,7% | 0,55% | 1,8% | | 29,6% | -0,2% | -0,5% | |
| Liczba pacjentów | | | | | | | | | | | | | | | | | |
| Całkowita sprzedaż ¹ | 3 480 | | 21 540 | | | 3 330 | 150 | 4,5% | | 3 390 | 90 | 2,7% | | 22 260 | -720 | -3,2% | |
| Recepty refundowane ² | 710 | | 4 260 | | | 660 | 50 | 7,6% | | 700 | 10 | 1,4% | | 4 430 | -170 | -3,8% | |
| Recepty pełnopłatne ³ | 730 | | 4 450 | | | 690 | 40 | 5,8% | | 760 | -30 | -3,9% | | 4 860 | -410 | -8,4% | |
| Sprzedaż odłączna ⁴ | 2 860 | | 17 970 | | | 2 740 | 120 | 4,4% | | 2 770 | 90 | 3,2% | | 18 480 | -510 | -2,8% | |
| Liczba aptek - porównanie # | | | | | | | | | | | | | | | | | |
| | 14 847 | | 14 913 | | | 14 880 | 0 | -0,2% | | 14 947 | -100 | -0,7% | | 14 922 | -9 | -0,1% | |

* Wartości w kolumnach „Zmiana-Wartość” dla średniej marży podane w punktach procentowych

Liczba aptek opracowana na podstawie analizy PEX PharmaSequence.

- Liczba aptek otwartych -



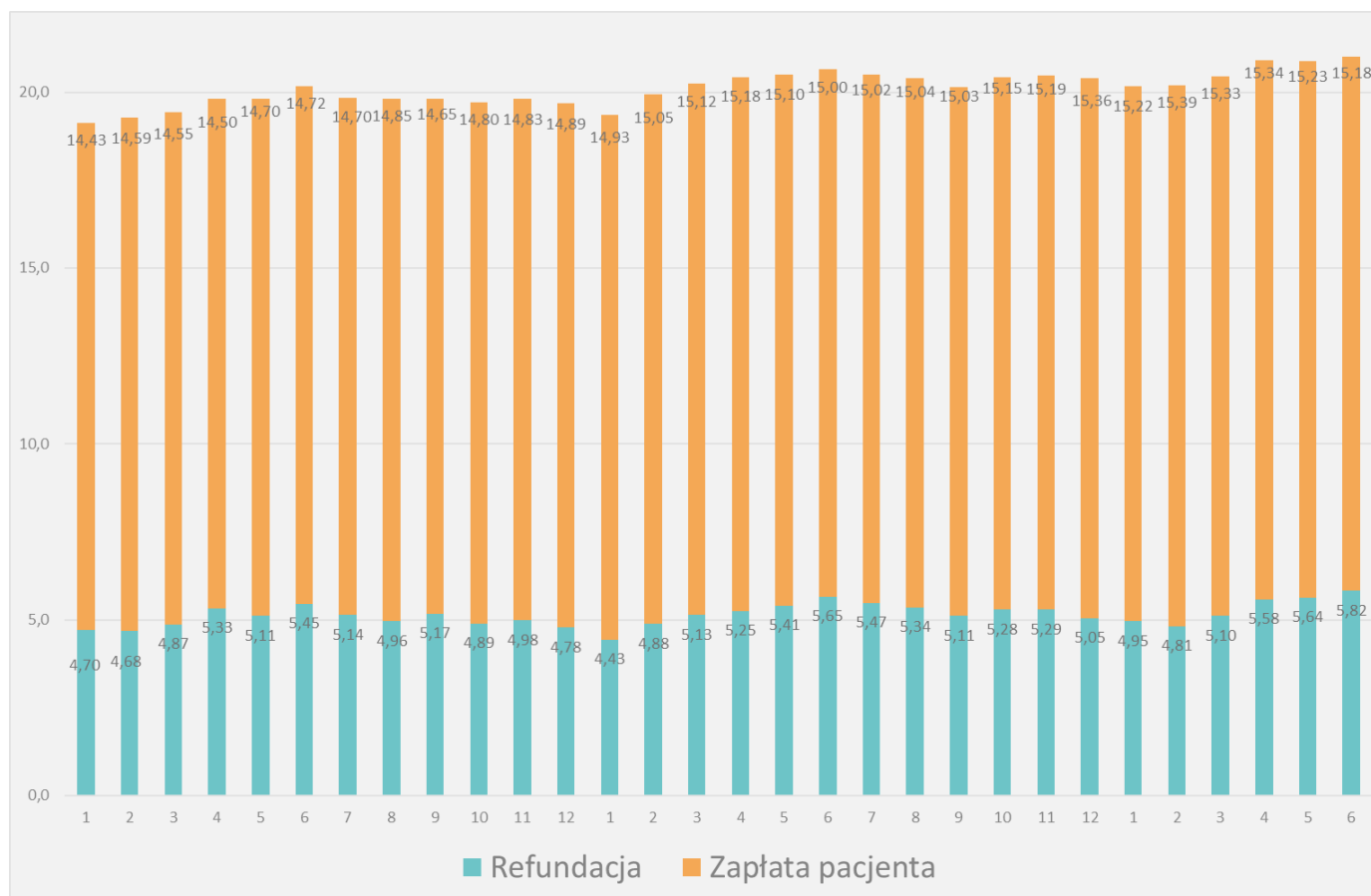
Wszystkie kwoty w cenach detalicznych PLN

PEX PharmaSequence Sp. z o.o.,
 ul. Kłobucka 23, 02-699 Warszawa
 tel. 022-886-47-15, fax. 022-638-21-29
 e-mail: biuro@pexps.pl
<http://www.pexps.pl>

PEX PharmaSequence raport miesięczny - czerwiec 2018

Cena

- Podział średniej ceny⁵ opakowania na zapłatę pacjenta i dopłatę refundacyjną -



Wszystkie kwoty w cenach detalicznych w PLN, sprzedaż w aptekach otwartych.

Najważniejsze pojęcia:

- ¹ Całkowita sprzedaż w aptekach otwartych
- ² Sprzedaż objętych refundacją NFZ produktów dostępnych na receptę
- ³ Sprzedaż nieobjętych refundacją NFZ produktów dostępnych na receptę
- ⁴ Sprzedaż produktów dostępnych bez recepty, w tym leków OTC, suplementów diety, produktów zielarskich, materiałów opatrunkowych, sprzętu medycznego etc.
- ⁵ Obliczona średnia cena odnosi się do produktów skategoryzowanych i uwzględnionych w bazie danych aptecznych PEX PharmaSequence i Kamssoft (Omnibus) - stanowią 97% obrotu aptecznego. Przy obliczeniu ceny transakcje są klasyfikowane na podstawie kategorii odpłatności zarejestrowanej w programie aptecznym podczas sprzedaży produktu. Dla zachowania spójności porównań średnie ceny zostały przeliczone historycznie od stycznia 2016.

PEX PharmaSequence Sp. z o.o.,
 ul. Kłobucka 23, 02-699 Warszawa
 tel. 022-886-47-15, fax. 022-638-21-29
 e-mail: biuro@pexps.pl
<http://www.pexps.pl>

Sąd Rejonowy dla m. st. Warszawy w Warszawie, XIII Wydział Gospodarczy,
 KRS 0000178089, REGON: 015579675, NIP 9512093564, kapitał zakładowy 1 000 000 zł

PEX PharmaSequence raport miesięczny - czerwiec 2018

Komentarz PEX PharmaSequence

Rynek apteczny w czerwcu 2018 roku zanotował sprzedaż na poziomie blisko 2 791 mln PLN. Wartość sprzedaży wobec analogicznego okresu 2017 wzrosła o ponad 163 mln PLN (+6,2%). Wobec maja 2018 sprzedaż zwiększyła się o ponad 170 mln PLN (+6,5%). Obrót **statystycznej apteki** w czerwcu 2018 wyniósł 186,5 tys. PLN, był to wzrost o 6,3% względem analogicznego okresu 2017.

W porównaniu do analogicznego okresu 2017 r. wartość monitorowanych segmentów rosta. Sprzedaż leków z recept pełnopłatnych wyniosła blisko 624 mln PLN i była większa o blisko 47 mln PLN (+8,1%), sprzedaż w ramach recept refundowanych wyniosła ponad 1 087 mln PLN i wzrosła o prawie 103 mln PLN (+10,4%) a wartość sprzedaży odręcznej wyniosła blisko 1 059 mln PLN i wzrosła o ponad 9 mln PLN (+0,9%). Wartość poszczególnych monitorowanych segmentów względem poprzedniego miesiąca w większości rosta. Wartość produktów w sprzedaży odręcznej spadła o blisko 1 mln PLN (-0,1%) wartość segmentu recept refundowanych była większa o ponad 132 mln PLN (+13,8%), z kolei recept pełnopłatnych zwiększyła się o blisko 39 mln PLN (+6,6%).

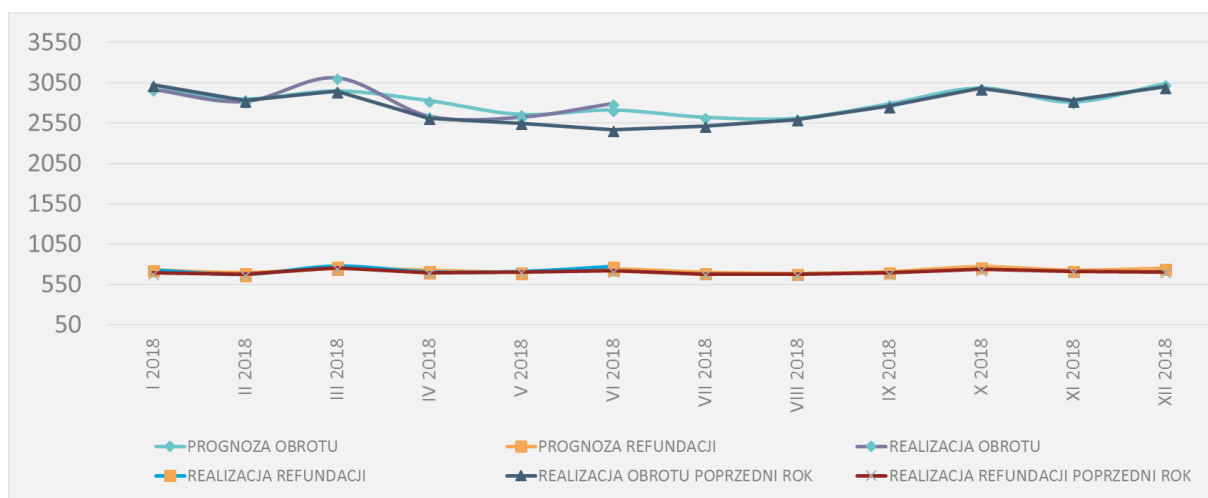
Średnia cena detaliczna leku w czerwcu wyniosła 21 PLN i była o 0,7% większa niż w poprzednim miesiącu, a względem średniej ceny z czerwca 2017 r. wzrosła o 1,7%. Średnia cena detaliczna recept refundowanych to 28 PLN (wzrost o 1,2% vs czerwiec 2017) średnia cena detaliczna leków na recepty pełnopłatne to 25,4 PLN (wzrost o 1,3% vs czerwiec 2017) średnia cena detaliczna sprzedaży odręcznej to 15,6 PLN (wzrost o 3,7% vs czerwiec 2017).

Średnia marża apteczna dla wszystkich leków w czerwcu br. wyniosła 24,9% i była o 0,3 pp. mniejsza od marży w analogicznym okresie 2017 r. Z kolei względem maja 2018 średnia marża w aptece zwiększyła się o 0,6 pp.

W czerwcu **refundacja** leków osiągnęła wartość ponad 773 mln PLN, tj. o 7,6% więcej niż w analogicznym okresie 2017 r. Poziom współpłacenia pacjentów za leki refundowane wyniósł w czerwcu 28,9% i był większy o 1,9 pp. niż w analogicznym okresie 2017 r. W porównaniu do poprzedniego miesiąca współpłacenie pacjentów za leki refundowane wzrosło o 3 pp.

Prognoza: sprzedaż na koniec 2018 r. całego rynku farmaceutycznego wyniesie blisko 34 mld PLN, to o 1,8% więcej niż w roku 2017. Natomiast estymowana wartość refundacji wyniesie ponad 8,5 mld PLN (+1% w stosunku do 2017 roku).

- Prognoza miesięcznej wartości obrotu w mln PLN (ceny detaliczne brutto) -



PEX PharmaSequence raport miesięczny - czerwiec 2018

O firmie

PEX PharmaSequence jest **polską firmą badawczo – doradczą** dysponującą szerokimi zasobami własnych danych rynkowych. Firma specjalizuje się w **usługach dla podmiotów działających w ramach szeroko rozumianego rynku ochrony zdrowia.**

W wyniku licznych projektów realizowanych w ciągu ostatnich blisko **20 lat na rynku polskim** dla firm farmaceutycznych, zarówno innowacyjnych, jak i generycznych OTC, zdobyliśmy **unikalną ekspertyzę** pozwalającą nam na dostarczenie w ramach realizowanych projektów wartościowego wsparcia dla naszych Klientów.



Nie bez znaczenia jest fakt, iż liczący **ponad 60 osób zespół** może pochwalić się doświadczeniem wyniesionym zarówno z firm serwisowych specjalizujących się w usługach dla sektora farmaceutycznego, jak również doświadczeniem branżowym zdobywanym w firmach farmaceutycznych zarówno lokalnych, jak i globalnych.

Nasze doświadczenie i kompetencje oraz **znajomość polskiego rynku farmaceutycznego** pozwalają nam na przedstawienie oferty oraz sprawną realizację projektu, który będzie wartościowym wsparciem dla decyzji biznesowych podejmowanych przez Klienta.

Zapraszamy do kontaktu!

www.pexps.pl więcej wiedzy

Zadaj nam pytanie:
rozwiązania@pexps.pl
22 886 47 15

Opublikowano 18 lipca 2018 roku. Publikacja przygotowana przez Błażeja Górniaka, Specjalistę ds. Marketingu.

