



PEX PharmaSequence raport miesięczny - styczeń 2020

Cały rynek apteczny (raport sell-out)

	Styczeń 2020	Zmiana vs		Narastająco		Prognoza na cały rok			
		Grudzień 2019	Styczeń 2020	Styczeń 2019	2020	Zmiana vs 2019	2020	Zmiana vs 2019	Zmiana vs 2018
Obrót całkowity (w mln PLN)									
Cały rynek apteczny ¹	3 423	1.4%	0.0%	3.5%	3 423	3.5%	38 551	3.7%	11.5%
Recepty refundowane ²	1 108	0.4%	0.0%	2.7%	1 108	2.7%	12 974	2.5%	6.5%
Recepty pełnopłatne ³	769	3.7%	0.0%	9.2%	769	9.2%	8 752	5.3%	16.5%
Sprzedaż odręczna ⁴	1 517	0.5%	0.0%	1.5%	1 517	1.5%	16 480	3.5%	12.6%
Refundacja									
Wartość refundacji (w mln PLN)	833	0.5%	0.0%	4.3%	833	4.3%	9 876	4.0%	10.6%
Udział refundacji w całkowitym obrocie	24.3%	-0.9%	0.0%	0.8%	24.3%	0.8%	25.6%	0.3%	-0.8%
Udział refundacji w sprzedaży refundow.	73.9%	-0.4%	0.0%	1.6%	73.9%	1.6%	74.6%	1.0%	3.0%
Średnia cena opakowania (w PLN)									
Ogółem ¹	22.0	0.4%	0.0%	5.2%	22.0	5.2%	22.3	4.8%	6.8%
Dla leków z recept refundowanych ²	28.5	-0.9%	0.0%	2.5%	28.5	2.5%	29.2	1.4%	4.3%
Dla leków z recept pełnopłatnych ³	27.3	1.4%	0.0%	6.3%	27.3	6.3%	28.3	5.1%	11.3%
Dla sprzedaży odręcznej ⁴	17.1	0.4%	0.0%	5.3%	17.1	5.3%	17.7	3.4%	11.9%
Średnia marża apteczna									
Ogółem ¹	24.7%	-0.5%	0.0%	-0.3%	24.7%	-0.3%	24.3%	-1.5%	-2.7%
Dla leków z recept refundowanych ²	18.8%	-3.1%	0.0%	-2.0%	18.8%	-2.0%	19.0%	-1.3%	1.5%
Dla leków z recept pełnopłatnych ³	20.8%	-5.0%	0.0%	0.3%	20.8%	0.3%	20.3%	-4.0%	-11.1%
Dla sprzedaży odręcznej ⁴	29.1%	0.9%	0.0%	0.9%	29.1%	0.9%	27.3%	-5.9%	-7.3%
Statystyczna apteka									
Liczba pacjentów	4 360	3.1%	0.0%	3.8%	4 360	3.8%	47 051	0.7%	7.4%
Obrót całkowity (w tys. PLN) ¹	247	1.6%	0.0%	9.1%	247	9.1%	2 807	7.2%	21.0%

- Całkowity obrót apteczny w mln PLN narastająco -

2020	Cały rynek apteczny ¹		Recepty refundowane ²		Recepty pełnopłatne ³		Sprzedaż odręczna ⁴	
	Total	Zmiana vs 2019	Total	Zmiana vs 2019	Total	Zmiana vs 2019	Total	Zmiana vs 2019
Styczeń	3 423	3.5%	1 108	2.7%	769	9.2%	1 517	1.5%
Luty								
Marzec								
Kwiecień								
Maj								
Czerwiec								
Lipiec								
Sierpień								
Wrzesień								
Październik								
Listopad								
Grudzień								

Wszystkie kwoty w cenach detalicznych PLN

PEX PharmaSequence Sp. z o.o.,
ul. Kłobucka 23, 02-699 Warszawa
tel. 022-886-47-15, fax. 022-638-21-29
e-mail: biuro@pexps.pl
http://www.pexps.pl

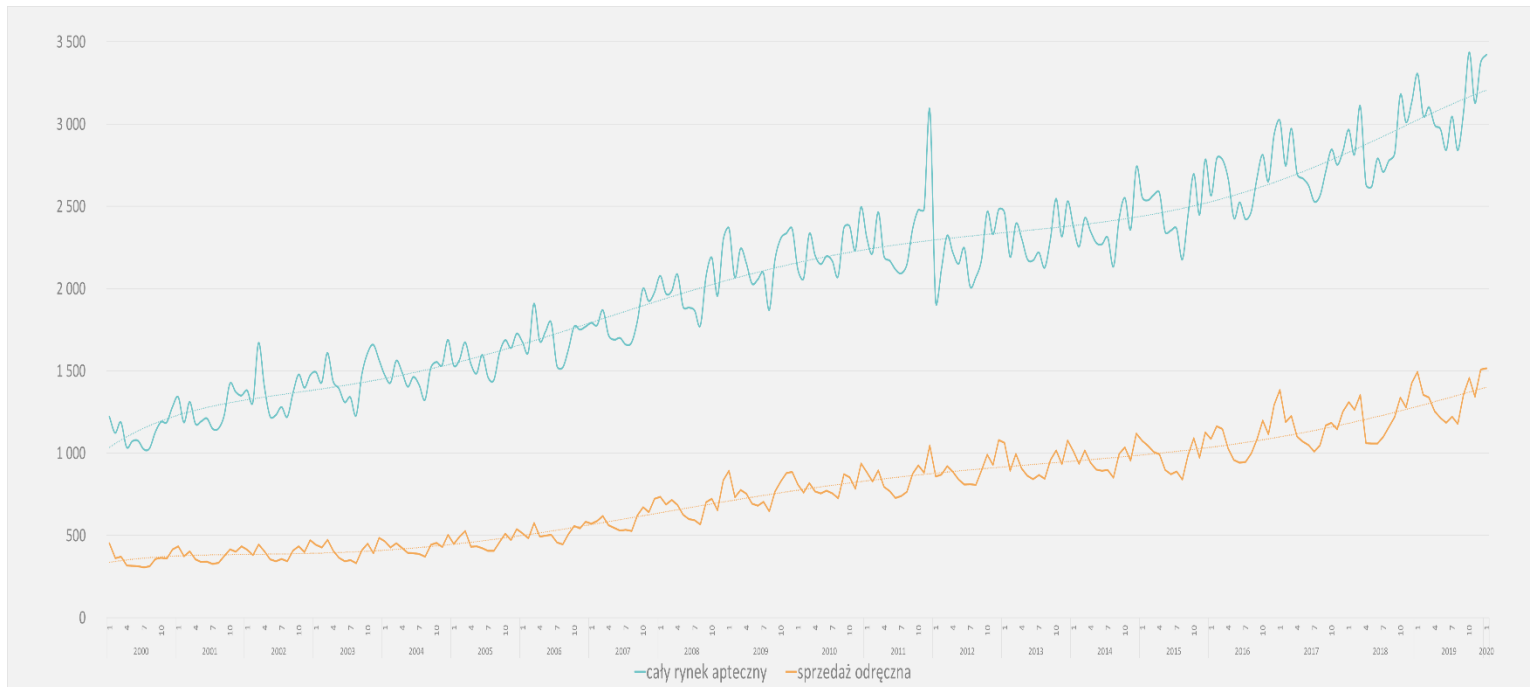
Sąd Rejonowy dla m. st. Warszawy w Warszawie, XIII Wydział Gospodarczy,
KRS 0000178089, REGON: 015579675, NIP 9512093564, kapitał zakładowy 10 000 000 zł.



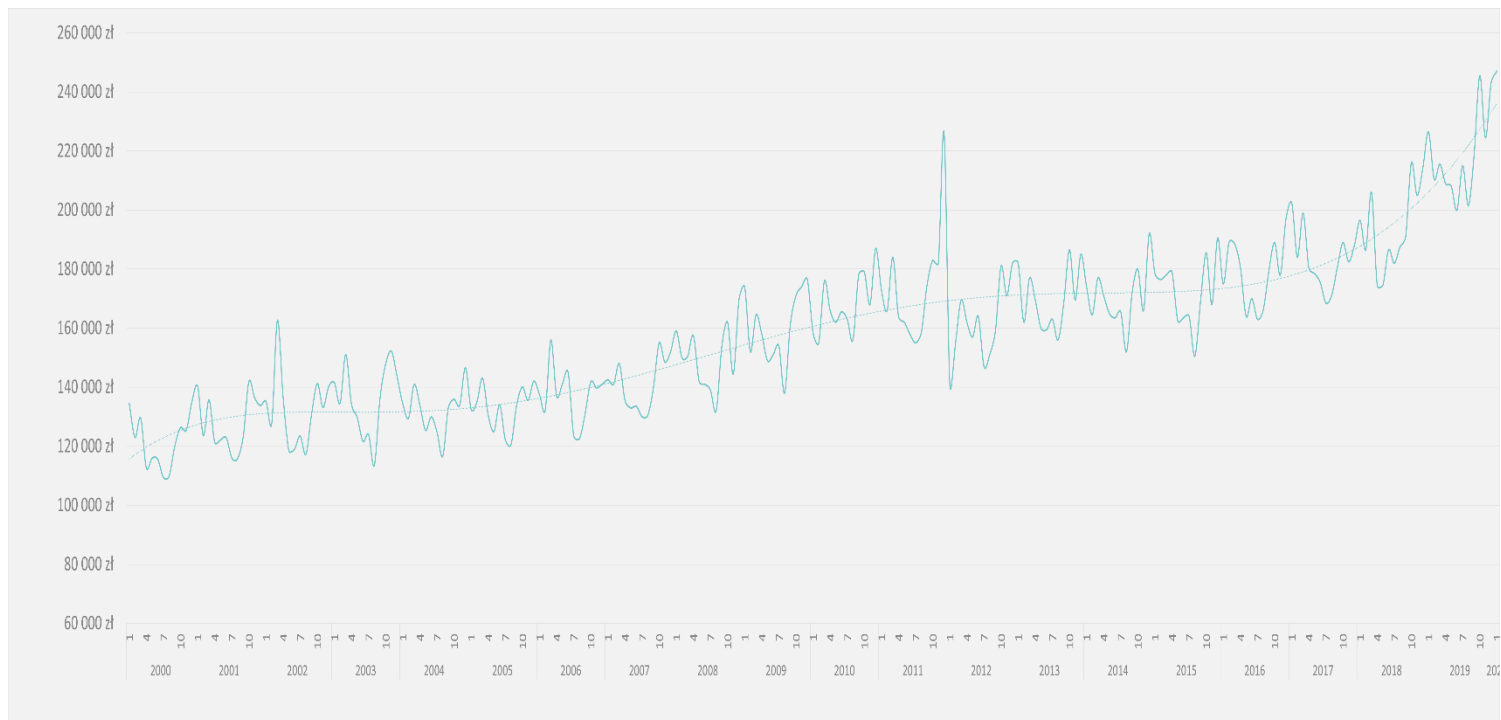
PEX PharmaSequence raport miesięczny - styczeń 2020

Trendy

- Całkowita wartość miesięcznej sprzedaży w aptekach w mln PLN -



- Wartość całkowitej miesięcznej sprzedaży w statystycznej aptece w PLN -



PEX PharmaSequence Sp. z o.o.,
 ul. Kłobucka 23, 02-699 Warszawa
 tel. 022-886-47-15, fax. 022-638-21-29
 e-mail: biuro@pexps.pl
<http://www.pexps.pl>

Sąd Rejonowy dla m. st. Warszawy w Warszawie, XIII Wydział Gospodarczy,
 KRS 0000178089, REGON: 015579675, NIP 9512093564, kapitał zakładowy 10 000 000 zł

PEX PharmaSequence raport miesięczny - styczeń 2020

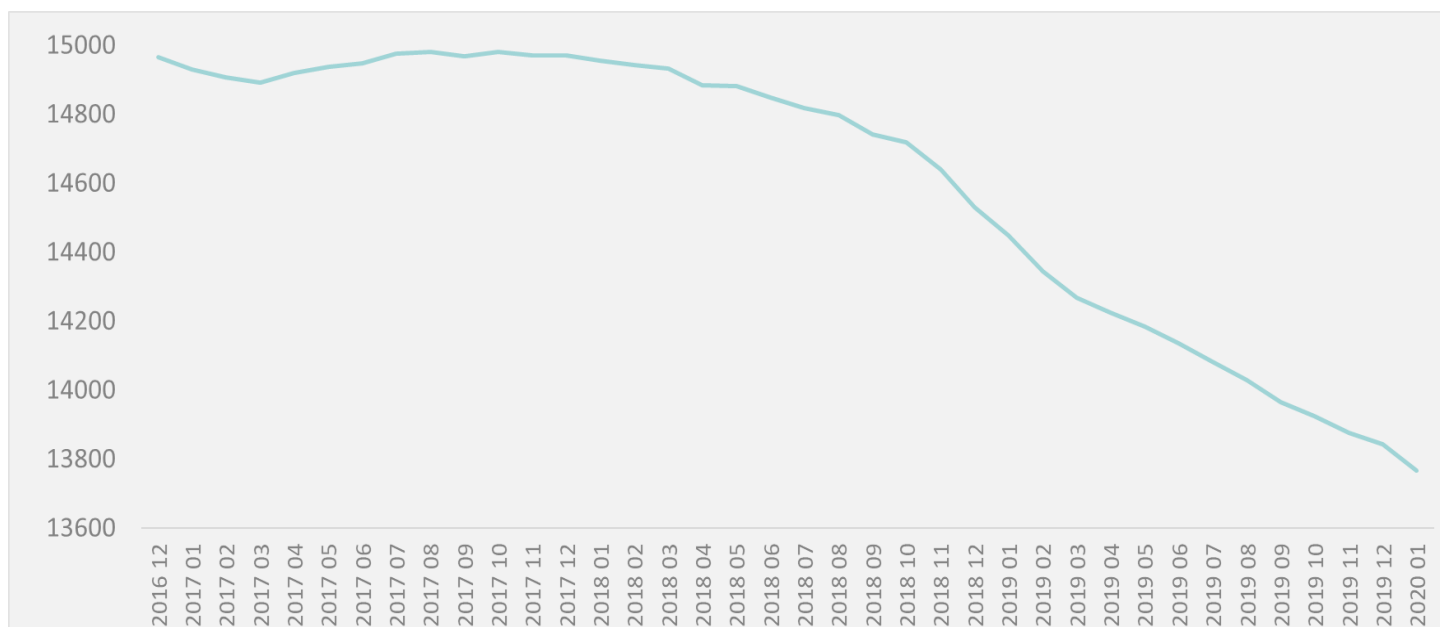
Statystyczna apteka

	styczeń 20	YTD'2020	grudzień 19		Zmiana		styczeń 19	Zmiana		YTD'2019	Zmiana	
			Wartość	%	Wartość	%		Wartość	%			
Średnia sprzedaż w tys. PLN												
Całkowita sprzedaż ¹	247	247	243	4.0	1.6%	227	20.5	9.1%	227	20.5	9.1%	
Recepty refundowane ²	80	80	79	0.5	0.7%	74	6.0	8.1%	74	6.0	8.1%	
Recepty pełnopłatne ³	55	55	53	2.1	4.0%	48	7.3	15.1%	48	7.3	15.1%	
Sprzedaż odręczna ⁴	109	109	109	0.8	0.8%	102	7.0	6.9%	102	7.0	6.9%	
Średnia cena⁵ opakowania w PLN												
Całkowita sprzedaż ¹	22.0	22.0	21.9	0.08	0.4%	20.9	1.1	5.2%	20.9	1.1	5.2%	
Dla leków z recept refundowanych ²	28.5	28.5	28.8	-0.3	-0.9%	27.8	0.7	2.5%	27.8	0.7	2.5%	
Dla leków z recept pełnopłatnych ³	27.3	27.3	26.9	0.4	1.4%	25.6	1.6	6.3%	25.6	1.6	6.3%	
Dla sprzedaży odręcznej ⁴	17.1	17.1	17.1	0.1	0.4%	16.3	0.9	5.3%	16.3	0.9	5.3%	
Średnia marża*												
Całkowita sprzedaż ¹	24.7%	24.7%	24.9%	-0.1%	-0.5%	24.8%	-0.1%	-0.3%	24.8%	-0.1%	-0.3%	
Dla leków z recept refundowanych ²	18.8%	18.8%	19.4%	-0.6%	-3.1%	19.1%	-0.4%	-2.0%	19.1%	-0.4%	-2.0%	
Dla leków z recept pełnopłatnych ³	20.8%	20.8%	21.9%	-1.1%	-5.0%	20.7%	0.1%	0.3%	20.7%	0.1%	0.3%	
Dla sprzedaży odręcznej ⁴	29.1%	29.1%	28.9%	0.3%	0.9%	28.9%	0.3%	0.9%	28.9%	0.3%	0.9%	
Liczba pacjentów												
Całkowita sprzedaż ¹	4 360	4 360	4 230	130	3.1%	4 200	160	3.8%	4 200	160	3.8%	
Recepty refundowane ²	980	980	950	30	3.2%	810	170	21.0%	810	170	21.0%	
Recepty pełnopłatne ³	890	890	860	30	3.5%	820	70	8.5%	820	70	8.5%	
Sprzedaż odręczna ⁴	3 540	3 540	3 450	90	2.6%	3 540	0	0.0%	3 540	0	0.0%	
Liczba aptek - porównanie[#]												
	13 765	13 765	13 841	-76	-0.5%	14 447	-682	-4.7%	14 447	-682	-4.7%	

* Wartości w kolumnach „Zmiana-Wartość” dla średniej marży podane w punktach procentowych

Liczba aptek opracowana na podstawie analizy PEX PharmaSequence.

- Liczba aptek otwartych -



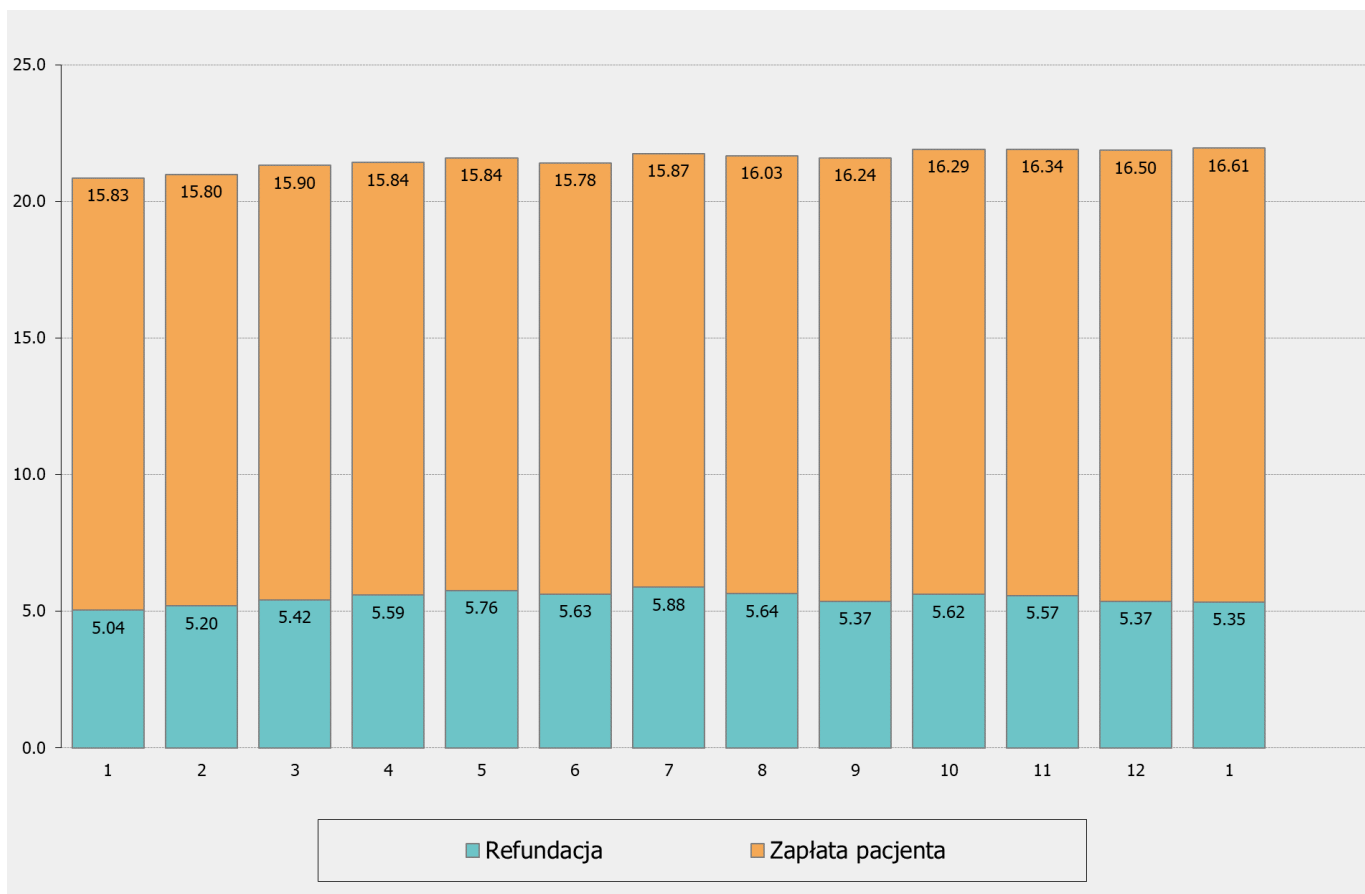
PEX PharmaSequence Sp. z o.o.,
 ul. Kłobucka 23, 02-699 Warszawa
 tel. 022-886-47-15, fax. 022-638-21-29
 e-mail: biuro@pexps.pl
<http://www.pexps.pl>

Sąd Rejonowy dla m. st. Warszawy w Warszawie, XIII Wydział Gospodarczy,
 KRS 0000178089, REGON: 015579675, NIP 9512093564, kapitał zakładowy 10 000 000 zł

PEX PharmaSequence raport miesięczny - styczeń 2020

Cena

- Podział średniej ceny⁵ opakowania na zapłatę pacjenta i dopłatę refundacyjną -



Wszystkie kwoty w cenach detalicznych w PLN, sprzedaż w aptekach otwartych.

Najważniejsze pojęcia:

¹ Całkowita sprzedaż w aptekach otwartych

² Sprzedaż objętych refundacją NFZ produktów dostępnych na receptę

³ Sprzedaż nieobjętych refundacją NFZ produktów dostępnych na receptę

⁴ Sprzedaż produktów dostępnych bez recepty, w tym leków OTC, suplementów diety, produktów zielarskich, materiałów opatrunkowych, sprzętu medycznego etc.

⁵ Obliczona średnia cena odnosi się do produktów skategoryzowanych i uwzględnionych w bazie danych aptecznych PEX PharmaSequence i Kamsoft (Omnibus) - stanowią 97% obrotu aptecznego. Przy obliczeniu ceny transakcje są klasyfikowane na podstawie kategorii odpłatności zarejestrowanej w programie aptecznym podczas sprzedaży produktu.

PEX PharmaSequence raport miesięczny - styczeń 2020

Komentarz PEX PharmaSequence

Rynek apteczny w styczniu 2020 roku zanotował sprzedaż na poziomie 3 423.2 mln PLN. Wartość sprzedaży wobec analogicznego okresu 2019 wzrosła o 116.3 mln PLN (+3.5%). Wobec poprzedniego miesiąca sprzedaż zwiększyła się o 48.1 mln PLN (+1.4%). Obrót statystycznej apteki w styczniu 2020 wyniósł 247.0 tys. PLN, był to wzrost o 9.1% względem analogicznego okresu 2019 roku.

W porównaniu do analogicznego okresu 2019 r. wartość monitorowanych segmentów wrosła dla wszystkich segmentów. Sprzedaż leków refundowanych wyniosła 1 108.1 mln PLN i wzrosła o 28.7 mln PLN (+2.7%), sprzedaż produktów pełnopłatnych wyniosła 768.7 mln PLN i wzrosła o 64.9 mln PLN (+9.2%), a wartość produktów w sprzedaży odręcznej wyniosła 1 517.0 mln PLN i była wyższa o 21.7 mln PLN (+1.5%).

W porównaniu do grudnia 2019 roku sprzedaż wzrosła we wszystkich segmentach. Sprzedaż leków refundowanych wzrosła o 4.8 mln PLN (+0.4%), sprzedaż leków pełnopłatnych o 27.8 mln PLN (+3.7%), natomiast sprzedaż odręczna zwiększyła się o 8.1 mln PLN (+0.5%).

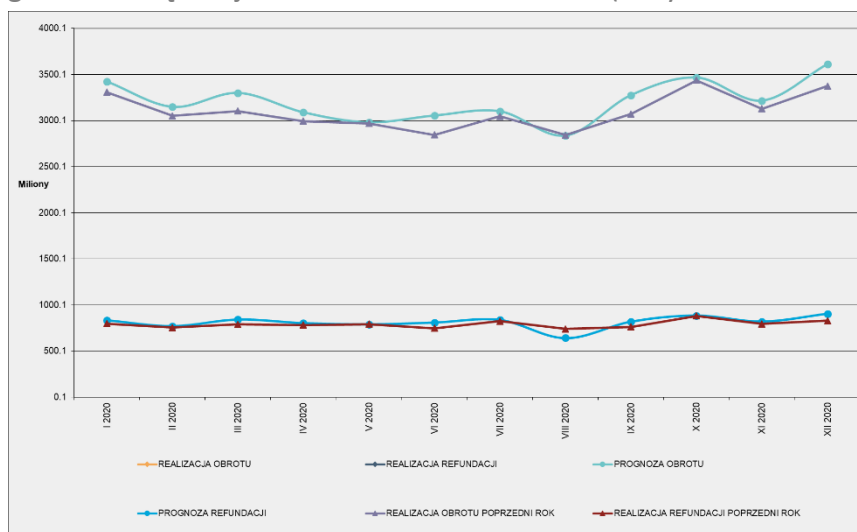
Średnia cena detaliczna leku w styczniu wyniosła 22.0 PLN i wzrosła o 0.4% w porównaniu do poprzedniego miesiąca, a względem analogicznego okresu 2019 r. cena wzrosła o 5.2%. Średnia cena detaliczna recept refundowanych to 28.5 PLN (wzrost o 2.5% vs styczeń 2019), średnia cena produktów z recept pełnopłatnych to 27.3 PLN (wzrost o 6.3% vs styczeń 2019), średnia cena detaliczna sprzedaży odręcznej to 17.1 PLN (wzrost o 5.3% vs styczeń 2019).

Średnia marża apteczna dla wszystkich leków w styczniu br. wyniosła 24.7% i była niższa o 0.3% w porównaniu do marży w analogicznym okresie 2019 r., a w porównaniu do grudnia marża spadła o 0.5%.

W styczniu refundacja leków osiągnęła wartość 833 mln PLN, tj. o 4.3% więcej niż w analogicznym okresie 2019 r. Poziom współpłacenia pacjentów za leki refundowane wyniósł w styczniu 24.3% i był niższy o 0.4p.p. niż w grudniu 2019 r., oraz wyższy o 0.2p.p. w porównaniu do analogicznego okresu 2019 roku.

Prognoza: sprzedaż na koniec 2020 r. całego rynku aptecznego wyniesie ponad 38.5 mld PLN, o 3.7% więcej niż w roku 2019. Natomiast estymowana wartość refundacji wyniesie 9.9 mld PLN (+4.0% w stosunku do 2019 roku).

- Prognoza miesięcznej wartości obrotu w mln PLN (ceny detaliczne brutto) -



PEX PharmaSequence raport miesięczny - styczeń 2020

O firmie

PEX PharmaSequence jest **polską firmą badawczo – doradczą** dysponującą szerokimi zasobami własnych danych rynkowych. Firma specjalizuje się w **usługach dla podmiotów działających w ramach szeroko rozumianego rynku ochrony zdrowia**.

W wyniku licznych projektów realizowanych w ciągu ostatnich blisko **20 lat na rynku polskim** dla firm farmaceutycznych, zarówno innowacyjnych, jak i generycznych OTC, zdobyliśmy **unikalną ekspertyzę** pozwalającą nam na dostarczenie w ramach realizowanych projektów wartościowego wsparcia dla naszych Klientów.



Nie bez znaczenia jest fakt, iż liczący **ponad 60 osób zespół** może pochwalić się doświadczeniem wyniesionym zarówno z firm serwisowych specjalizujących się w usługach dla sektora farmaceutycznego, jak również doświadczeniem branżowym zdobywanym w firmach farmaceutycznych zarówno lokalnych, jak i globalnych.

Nasze doświadczenie i kompetencje oraz **znajomość polskiego rynku farmaceutycznego** pozwalają nam na przedstawienie oferty oraz sprawną realizację projektu, który będzie wartościowym wsparciem dla decyzji biznesowych podejmowanych przez Klienta.

Zapraszamy do kontaktu!

A grey rounded rectangle containing contact information. At the top left is a small icon of a laptop with a bar chart. To its right is the text "www.pexps.pl więcej wiedzy". Below this is an icon of a person with question marks above their head. To its right is the text "Zadaj nam pytanie: solutions_by_pex@pexps.pl 22 886 47 15".

Opublikowano 24 lutego 2020 roku. Publikacja przygotowana przez Martę Mazurek, Analityka na podstawie danych PEX PharmaSequence.

