

## PEX PharmaSequence raport miesięczny - maj 2020

### Cały rynek apteczny (raport sell-out)

	Maj 2020	Zmiana vs			Narastająco		Prognoza na cały rok		
		Kwiecień 2020	Styczeń 2020	Maj 2019	2020	Zmiana vs 2019	2020	Zmiana vs 2019	Zmiana vs 2018
<b>Obrót całkowity (w mln PLN)</b>									
Cały rynek apteczny <sup>1</sup>	<b>2 453</b>	-12.0%	-28.4%	-17.4%	16 136	4.6%	37 281	0.3%	7.8%
Recepty refundowane <sup>2</sup>	<b>865</b>	-8.0%	-21.9%	-17.8%	5 302	1.0%	12 447	-1.7%	2.2%
Recepty pełnopłatne <sup>3</sup>	<b>562</b>	-4.9%	-26.9%	-17.2%	3 513	3.4%	8 264	-0.5%	10.0%
Sprzedaż odręczna <sup>4</sup>	<b>1 003</b>	-18.4%	-33.9%	-17.6%	7 196	8.0%	16 256	2.1%	11.1%
<b>Refundacja</b>									
Wartość refundacji (w mln PLN)	<b>660</b>	-7.9%	-20.8%	-16.7%	3 995	2.0%	9 455	-0.5%	5.9%
Udział refundacji w całkowitym obrocie	<b>26.9%</b>	4.6%	10.5%	0.9%	24.8%	-2.5%	25.4%	-0.7%	-1.8%
Udział refundacji w sprzedaży refundow.	<b>75.0%</b>	0.2%	1.5%	1.0%	74.2%	0.9%	74.6%	0.9%	3.0%
<b>Średnia cena opakowania (w PLN)</b>									
Ogółem <sup>1</sup>	<b>22.8</b>	2.6%	4.0%	5.7%	21.5	2.3%	21.5	1.1%	3.1%
Dla leków z recept refundowanych <sup>2</sup>	<b>28.9</b>	0.3%	1.4%	3.0%	28.9	3.0%	29.9	3.9%	6.9%
Dla leków z recept pełnopłatnych <sup>3</sup>	<b>28.3</b>	2.9%	3.8%	8.0%	28.3	8.0%	27.9	3.7%	9.8%
Dla sprzedaży odręcznej <sup>4</sup>	<b>17.4</b>	2.6%	1.3%	5.6%	17.4	5.6%	17.2	0.6%	8.7%
<b>Średnia marża apteczna</b>									
Ogółem <sup>1</sup>	<b>23.7%</b>	-3.3%	-4.1%	-2.2%	24.8%	0.8%	24.4%	-1.0%	-2.2%
Dla leków z recept refundowanych <sup>2</sup>	<b>18.6%</b>	-0.1%	-1.0%	-3.3%	19.0%	0.5%	19.1%	-0.8%	2.1%
Dla leków z recept pełnopłatnych <sup>3</sup>	<b>21.2%</b>	1.4%	1.7%	3.6%	21.3%	2.4%	20.6%	-2.9%	-10.1%
Dla sprzedaży odręcznej <sup>4</sup>	<b>27.1%</b>	-5.4%	-6.9%	-6.2%	29.0%	-0.9%	28.0%	-3.6%	-5.1%
<b>Statystyczna apteka</b>									
Liczba pacjentów	<b>2 800</b>	-4.4%	-35.8%	-20.9%	18 820	-1.8%	45 292	-3.0%	3.4%
Obrót całkowity (w tys. PLN) <sup>1</sup>	<b>180</b>	-11.8%	-27.1%	-13.5%	1 175	9.9%	2 734	4.5%	17.8%

### - Całkowity obrót apteczny w mln PLN narastająco -

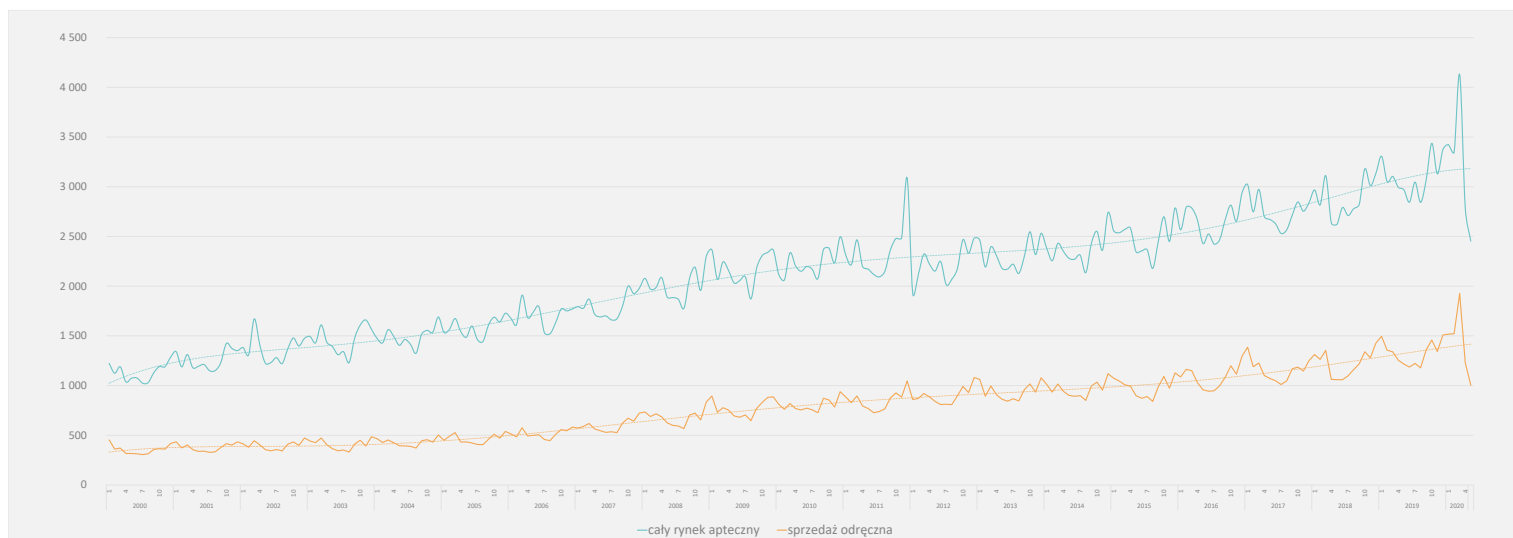
	Cały rynek apteczny <sup>1</sup>		Recepty refundowane <sup>2</sup>		Recepty pełnopłatne <sup>3</sup>		Sprzedaż odręczna <sup>4</sup>	
	Total	Zmiana vs 2019	Total	Zmiana vs 2019	Total	Zmiana vs 2019	Total	Zmiana vs 2019
<b>2020</b>								
Styczeń	3 423	3.5%	1 108	2.7%	769	9.2%	1 517	1.5%
Luty	6 771	6.5%	2 168	3.4%	1 512	11.1%	3 039	6.6%
Marzec	10 898	15.2%	3 496	10.8%	2 361	15.4%	4 965	18.5%
Kwiecień	13 683	9.8%	4 437	5.7%	2 952	8.5%	6 194	13.7%
Maj	16 136	4.6%	5 302	1.0%	3 513	3.4%	7 196	8.0%
Czerwiec								
Lipiec								
Sierpień								
Wrzesień								
Październik								
Listopad								
Grudzień								

Wszystkie kwoty w cenach detalicznych PLN

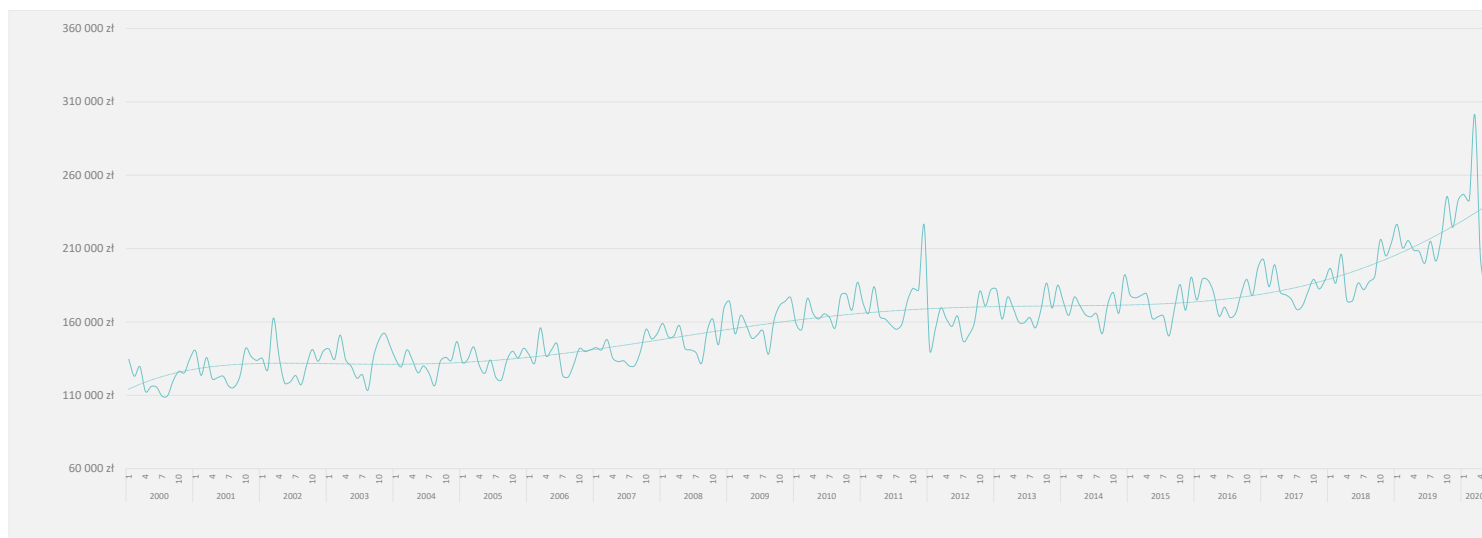
# PEX PharmaSequence raport miesięczny - maj 2020

## Trendy

- Całkowita wartość miesięcznej sprzedaży w aptekach w mln PLN -



- Wartość całkowitej miesięcznej sprzedaży w statystycznej aptece w PLN -



PEX PharmaSequence Sp. z o.o.,  
 ul. Kłobucka 23, 02-699 Warszawa  
 tel. 022-886-47-15, fax. 022-638-21-29  
 e-mail: [biuro@pexps.pl](mailto:biuro@pexps.pl)  
<http://www.pexps.pl>

Sąd Rejonowy dla m. st. Warszawy w Warszawie, XIII Wydział Gospodarczy,  
 KRS 0000178089, REGON: 015579675, NIP 9512093564, kapitał zakładowy 10 000 000 zł

## PEX PharmaSequence raport miesięczny - maj 2020

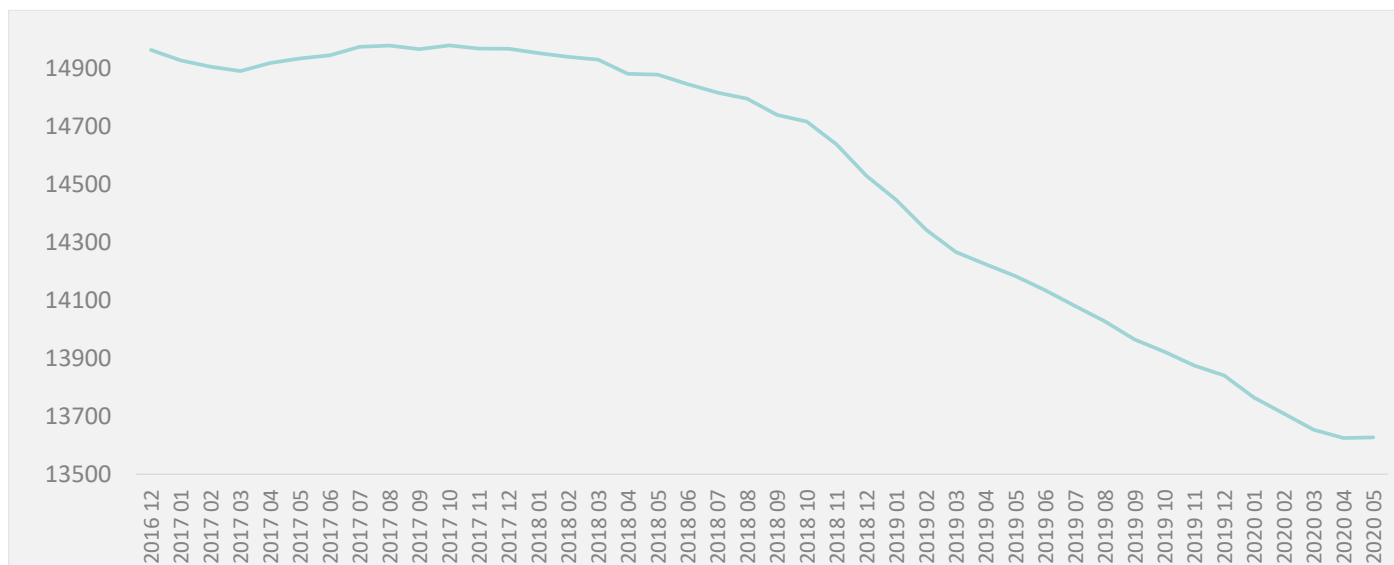
### Statystyczna apteka

	maj 20	YTD'2020	kwiecień 20	Zmiana		maj 19	Zmiana		YTD'2019	Zmiana	
				Wartość	%		Wartość	%		Wartość	%
<b>Średnia sprzedaż w tys. PLN</b>											
Całkowita sprzedaż <sup>1</sup>	180	1 175	204	-24.0	-11.8%	208	-28.0	-13.5%	1 070	105.5	9.9%
Recepty refundowane <sup>2</sup>	64	386	69	-5.4	-7.8%	74	-10.2	-13.8%	364	22.2	6.1%
Recepty pełnopłatne <sup>3</sup>	41	256	43	-2.1	-4.7%	47	-6.3	-13.2%	236	20.2	8.6%
Sprzedaż odrębna <sup>4</sup>	74	524	90	-16.4	-18.2%	85	-11.6	-13.6%	462	62.2	13.5%
<b>Średnia cena<sup>5</sup> opakowania w PLN</b>											
Całkowita sprzedaż <sup>1</sup>	22.8	22.1	22.3	0.58	2.6%	21.6	1.2	5.7%	21.2	0.9	4.1%
Dla leków z recept refundowanych <sup>2</sup>	28.9	28.9	28.8	0.1	0.3%	28.1	0.9	3.0%	28.2	0.7	2.5%
Dla leków z recept pełnopłatnych <sup>3</sup>	28.3	27.6	27.5	0.8	2.9%	26.2	2.1	8.0%	25.9	1.7	6.6%
Dla sprzedaży odrębnej <sup>4</sup>	17.4	17.0	16.9	0.4	2.6%	16.4	0.9	5.6%	16.3	0.7	4.4%
<b>Średnia marża*</b>											
Całkowita sprzedaż <sup>1</sup>	23.7%	24.7%	24.5%	-0.8%	-3.3%	24.3%	-0.5%	-2.2%	24.6%	0.1%	0.4%
Dla leków z recept refundowanych <sup>2</sup>	18.6%	19.0%	18.6%	0.0%	-0.1%	19.2%	-0.6%	-3.3%	18.9%	0.0%	0.2%
Dla leków z recept pełnopłatnych <sup>3</sup>	21.2%	21.2%	20.9%	0.3%	1.4%	20.4%	0.7%	3.6%	20.8%	0.5%	2.3%
Dla sprzedaży odrębnej <sup>4</sup>	27.1%	28.8%	28.6%	-1.5%	-5.4%	28.9%	-1.8%	-6.2%	29.3%	-0.4%	-1.5%
<b>Liczba pacjentów</b>											
Całkowita sprzedaż <sup>1</sup>	2 800	18 820	2 930	-130	-4.4%	3 540	-740	-20.9%	19 170	-350	-1.8%
Recepty refundowane <sup>2</sup>	610	4 230	680	-70	-10.3%	730	-120	-16.4%	3 820	410	10.7%
Recepty pełnopłatne <sup>3</sup>	580	3 830	600	-20	-3.3%	730	-150	-20.5%	3 870	-40	-1.0%
Sprzedaż odrębna <sup>4</sup>	2 280	15 480	2 440	-160	-6.6%	2 910	-630	-21.6%	15 990	-510	-3.2%
<b>Liczba aptek - porównanie<sup>#</sup></b>											
	13 627	13 676	13 625	2	0.0%	14 184	-557	-3.9%	14 293	-617	-4.3%

\* Wartości w kolumnach „Zmiana-Wartość” dla średniej marży podane w punktach procentowych

<sup>#</sup> Liczba aptek opracowana na podstawie analizy PEX PharmaSequence.

#### - Liczba aptek otwartych -



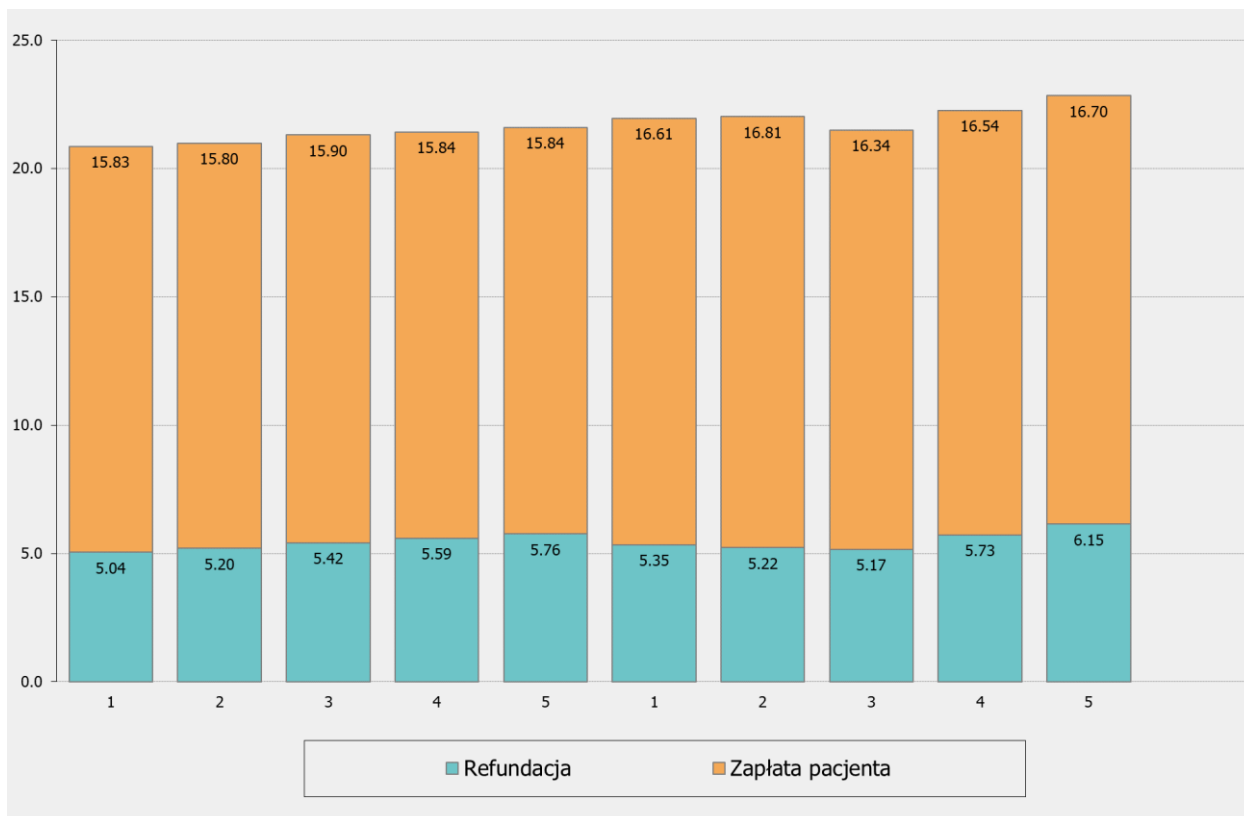
PEX PharmaSequence Sp. z o.o.,  
 ul. Kłobucka 23, 02-699 Warszawa  
 tel. 022-886-47-15, fax. 022-638-21-29  
 e-mail: [biuro@pexps.pl](mailto:biuro@pexps.pl)  
<http://www.pexps.pl>

Sąd Rejonowy dla m. st. Warszawy w Warszawie, XIII Wydział Gospodarczy,  
 KRS 0000178089, REGON: 015579675, NIP 9512093564, kapitał zakładowy 10 000 000 zł

## PEX PharmaSequence raport miesięczny - maj 2020

### Cena

- Podział średniej ceny<sup>5</sup> opakowania na zapłatę pacjenta i dopłatę refundacyjną -



Wszystkie kwoty w cenach detalicznych w PLN, sprzedaż w aptekach otwartych.

Najważniejsze pojęcia:

<sup>1</sup> Całkowita sprzedaż w aptekach otwartych

<sup>2</sup> Sprzedaż objętych refundacją NFZ produktów dostępnych na receptę

<sup>3</sup> Sprzedaż nieobjętych refundacją NFZ produktów dostępnych na receptę

<sup>4</sup> Sprzedaż produktów dostępnych bez recepty, w tym leków OTC, suplementów diety, produktów zielarskich, materiałów opatrunkowych, sprzętu medycznego etc.

<sup>5</sup> Obliczona średnia cena odnosi się do produktów skategoryzowanych i uwzględnionych w bazie danych aptecznych PEX PharmaSequence i Kamssoft (Omnibus) - stanowią 97% obrotu aptecznego. Przy obliczeniu ceny transakcje są klasyfikowane na podstawie kategorii odpłatności zarejestrowanej w programie aptecznym podczas sprzedaży produktu.

## PEX PharmaSequence raport miesięczny - maj 2020

### Komentarz PEX PharmaSequence

**Rynek apteczny w maju 2020** roku zanotował sprzedaż na poziomie 2452.5 mln PLN. Wartość sprzedaży wobec analogicznego okresu 2019 spadła o 517.1 mln PLN (-17.4%). Wobec poprzedniego miesiąca sprzedaż zmniejszyła się o 332.9 mln PLN (-12%). Obrót statystycznej apteki w maju 2020 wyniósł 180 tys. PLN, był to spadek o 13.5% względem analogicznego okresu 2019 roku.

**W porównaniu do analogicznego okresu 2019 r.** wartość monitorowanych segmentów spadła dla wszystkich analizowanych segmentów. Sprzedaż leków refundowanych wyniosła 865.2 mln PLN i spadła o 187.1 mln PLN (-17.8%), sprzedaż produktów pełnopłatnych wyniosła 561.7 mln PLN i spadła o 116.4 mln PLN (-17.2%), a sprzedaż produktów w sprzedaży odręcznej wyniosła 1002.7 mln PLN i spadła o 213.7 mln PLN (-17.6%).

**W porównaniu do poprzedniego miesiąca** wartość monitorowanych segmentów spadła dla wszystkich analizowanych segmentów. Sprzedaż leków refundowanych spadła o 75.4 mln PLN (-8%), sprzedaż produktów pełnopłatnych spadła o 29.2 mln PLN (-4.9%), a sprzedaż produktów w sprzedaży odręcznej spadła o 225.5 mln PLN (-18.4%).

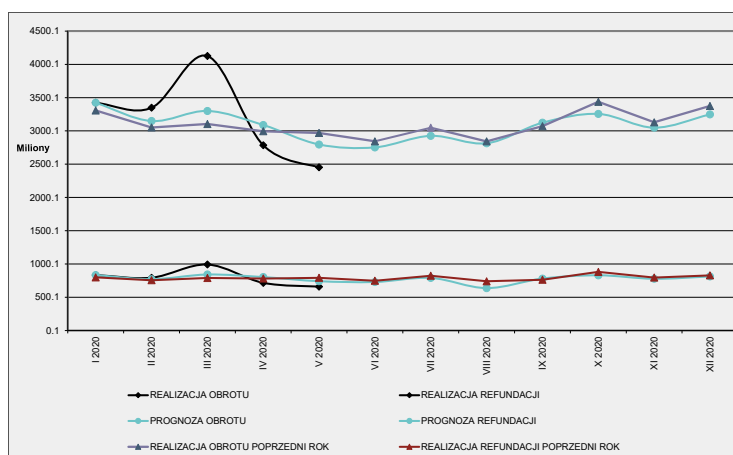
**Średnia cena detaliczna leku w maju** wyniosła 22.8 PLN i wzrosła o 2.6% w porównaniu do poprzedniego miesiąca, a względem analogicznego okresu 2019 r. cena wzrosła o 5.7%. Średnia cena detaliczna recept refundowanych to 28.9 PLN (wzrost o 3% vs maj 2019), średnia cena produktów z recept pełnopłatnych to 28.3 PLN (wzrost o 8% vs maj 2019), średnia cena detaliczna sprzedaży odręcznej to 17.4 PLN (wzrost o 5.6% vs maj 2019).

**Średnia marża apteczna** dla wszystkich leków w maju br. wyniosła 23.7% i była niższa o 2.2% w porównaniu do marży w analogicznym okresie 2019 r., a w porównaniu do kwietnia marża spadła o 3.3%.

**W maju refundacja leków** osiągnęła wartość 659 mln PLN, tj. o 16.7% mniej niż w analogicznym okresie 2019 r. Poziom współpłacenia pacjentów za leki refundowane wyniósł w maju 26.9% i był wyższy o 1.2 pp. w porównaniu do poprzedniego miesiąca oraz wyższy o 0.2 pp. w porównaniu do analogicznego okresu 2019 roku.

**Prognoza:** sprzedaż na koniec 2020 r. całego rynku aptecznego wyniesie 37.3 mld PLN, o 0.3% więcej niż w roku 2019. Natomiast estymowana wartość refundacji wyniesie 9.5 mld PLN (-0.5% w stosunku do 2019 roku).

- Prognoza miesięcznej wartości obrotu w mln PLN (ceny detaliczne brutto) -



## PEX PharmaSequence raport miesięczny - maj 2020

### O firmie

PEX PharmaSequence jest **polską firmą badawczo – doradczą** dysponującą szerokimi zasobami własnych danych rynkowych. Firma specjalizuje się w **usługach dla podmiotów działających w ramach szeroko rozumianego rynku ochrony zdrowia**.

W wyniku licznych projektów realizowanych w ciągu ostatnich blisko **20 lat na rynku polskim** dla firm farmaceutycznych, zarówno innowacyjnych, jak i generycznych OTC, zdobyliśmy **unikalną ekspertyzę** pozwalającą nam na dostarczenie w ramach realizowanych projektów wartościowego wsparcia dla naszych Klientów.



Nie bez znaczenia jest fakt, iż liczący **ponad 60 osób zespół** może pochwalić się doświadczeniem wyniesionym zarówno z firm serwisowych specjalizujących się w usługach dla sektora farmaceutycznego, jak również doświadczeniem branżowym zdobywanym w firmach farmaceutycznych zarówno lokalnych, jak i globalnych.

**Nasze doświadczenie i kompetencje** oraz **znajomość polskiego rynku farmaceutycznego** pozwalają nam na przedstawienie oferty oraz sprawną realizację projektu, który będzie wartościowym wsparciem dla decyzji biznesowych podejmowanych przez Klienta.

### Zapraszamy do kontaktu!

A grey rounded rectangular box containing contact information. At the top left is an icon of a laptop with a bar chart. To its right is the text 'www.pexps.pl więcej wiedzy'. Below this is an icon of a person with question marks above their head. To its right is the text 'Zadaj nam pytanie: solutions\_by\_pex@pexps.pl 22 886 47 15'.

Opublikowano 23 czerwca 2020 roku. Publikacja przygotowana przez Martę Mazurek, Analityka na podstawie danych PEX PharmaSequence.

