

PEX PharmaSequence raport miesięczny - wrzesień 2020

Cały rynek apteczny (raport sell-out)

	Wrzesień 2020	Zmiana vs			Narastająco		Prognoza na cały rok		
		Sierpień 2020	Styczeń 2020	Wrzesień 2019	2020	Zmiana vs 2019	2020	Zmiana vs 2019	Zmiana vs 2018
Obrót całkowity (w mln PLN)									
Cały rynek apteczny ¹	3 206	13.4%	-6.3%	4.4%	27 777	2.0%	37 279	0.3%	7.8%
Recepty refundowane ²	1 042	16.1%	-6.0%	2.9%	9 196	-1.4%	12 359	-2.4%	1.5%
Recepty pełnopłatne ³	727	12.4%	-5.4%	7.4%	6 205	2.1%	8 306	0.0%	10.6%
Sprzedaż odręczna ⁴	1 412	12.0%	-6.9%	4.0%	12 154	4.7%	16 313	2.5%	11.5%
Refundacja									
Wartość refundacji (w mln PLN)	785	15.2%	-5.8%	2.8%	6 948	-0.6%	9 355	-1.5%	4.7%
Udział refundacji w całkowitym obrocie	24.5%	1.7%	0.6%	-1.5%	25.0%	-2.6%	25.1%	-1.8%	-2.8%
Udział refundacji w sprzedaży refundow.	74.2%	-0.6%	0.4%	-0.1%	74.4%	0.8%	74.5%	0.7%	2.8%
Średnia cena opakowania (w PLN)									
Ogółem ¹	22.9	0.9%	4.2%	5.9%	21.8	3.0%	21.7	2.2%	4.2%
Dla leków z recept refundowanych ²	29.1	0.2%	1.9%	2.4%	29.1	2.4%	29.4	2.1%	5.0%
Dla leków z recept pełnopłatnych ³	29.5	1.5%	8.2%	10.0%	29.5	10.0%	29.0	7.8%	14.2%
Dla sprzedaży odręcznej ⁴	17.7	1.8%	3.2%	5.6%	17.7	5.6%	17.7	3.5%	11.9%
Średnia marża apteczna									
Ogółem ¹	25.6%	1.4%	3.5%	1.1%	24.9%	0.7%	24.7%	-0.2%	-1.4%
Dla leków z recept refundowanych ²	19.4%	2.6%	3.3%	-8.7%	19.0%	-1.2%	19.0%	-1.0%	1.8%
Dla leków z recept pełnopłatnych ³	22.5%	4.6%	8.3%	-2.3%	21.4%	1.6%	21.0%	-1.0%	-8.3%
Dla sprzedaży odręcznej ⁴	30.0%	0.4%	3.0%	8.9%	29.2%	0.4%	28.7%	-1.3%	-2.8%
Statystyczna apteka									
Liczba pacjentów	3 850	11.6%	-11.7%	-2.8%	32 910	-3.9%	44 813	-4.1%	2.3%
Obrót całkowity (w tys. PLN) ¹	237	13.7%	-4.0%	8.5%	2 033	6.7%	2 737	4.5%	18.0%

- Całkowity obrót apteczny w mln PLN narastająco -

2020	Cały rynek apteczny ¹		Recepty refundowane ²		Recepty pełnopłatne ³		Sprzedaż odręczna ⁴	
	Total	Zmiana vs 2019	Total	Zmiana vs 2019	Total	Zmiana vs 2019	Total	Zmiana vs 2019
Styczeń	3 423	3.5%	1 108	2.7%	769	9.2%	1 517	1.5%
Luty	6 771	6.5%	2 168	3.4%	1 512	11.1%	3 039	6.6%
Marzec	10 898	15.2%	3 496	10.8%	2 361	15.4%	4 965	18.5%
Kwiecień	13 683	9.8%	4 437	5.7%	2 952	8.5%	6 194	13.7%
Maj	16 136	4.6%	5 302	1.0%	3 513	3.4%	7 196	8.0%
Czerwiec	18 793	2.9%	6 244	0.1%	4 143	2.5%	8 259	5.2%
Lipiec	21 743	2.0%	7 257	-1.0%	4 832	1.7%	9 481	4.5%
Sierpień	24 571	1.7%	8 154	-2.0%	5 479	1.4%	10 742	4.8%
Wrzesień	27 777	2.0%	9 196	-1.4%	6 205	2.1%	12 154	4.7%
Październik								
Listopad								
Grudzień								

Wszystkie kwoty w cenach detalicznych PLN

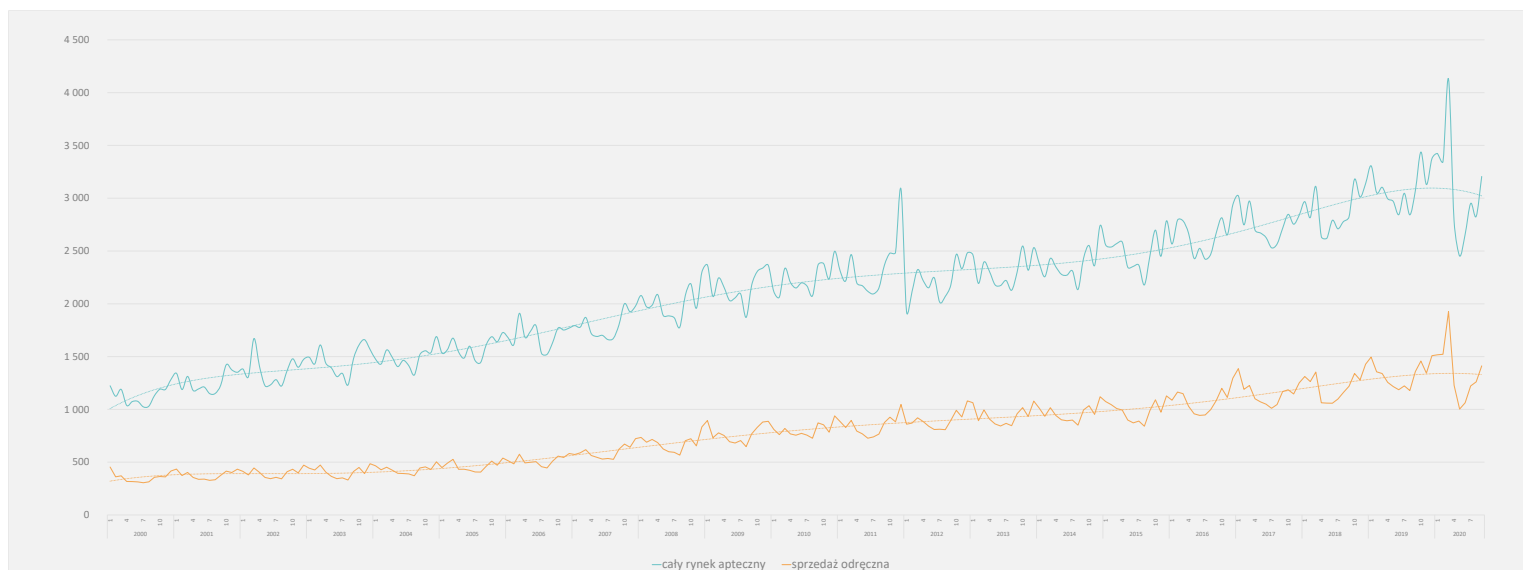
PEX PharmaSequence Sp. z o.o.,
 ul. Kłobucka 23, 02-699 Warszawa
 tel. 022-886-47-15, fax. 022-638-21-29
 e-mail: biuro@pexps.pl
 http://www.pexps.pl

Sąd Rejonowy dla m. st. Warszawy w Warszawie, XIII Wydział Gospodarczy,
 KRS 0000178089, REGON: 015579675, NIP 9512093564, kapitał zakładowy 10 000 000 zł.

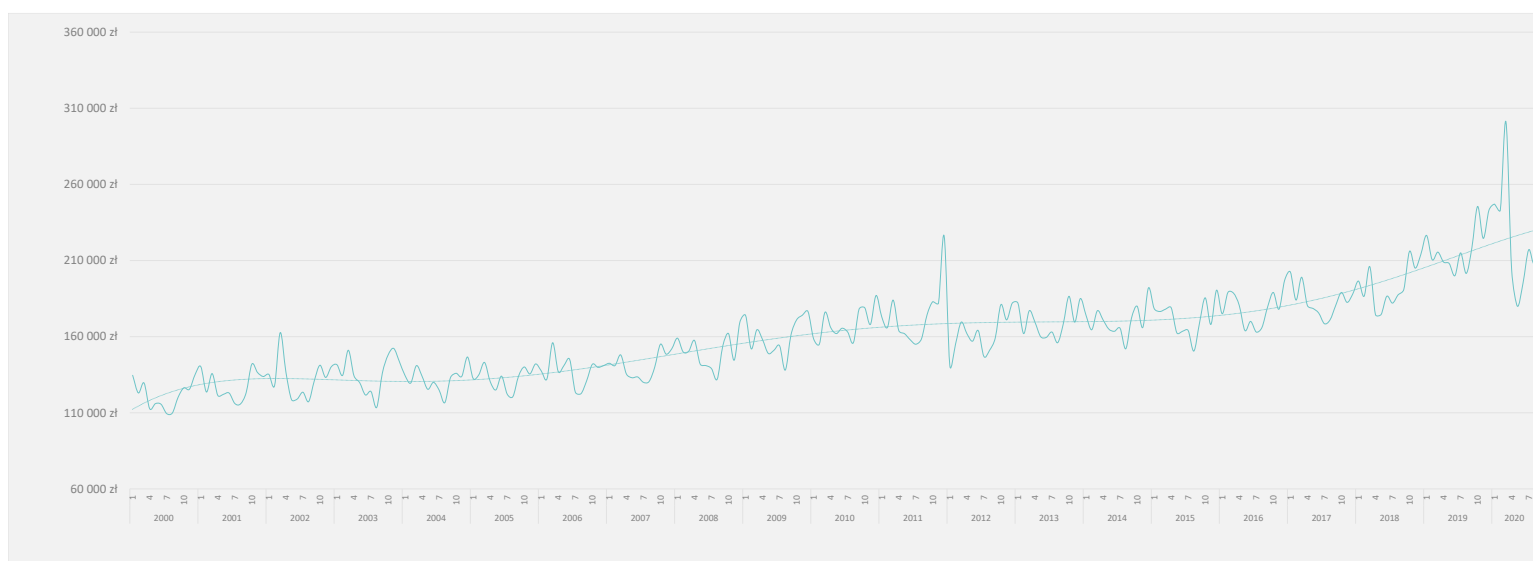
PEX PharmaSequence raport miesięczny - wrzesień 2020

Trendy

- Całkowita wartość miesięcznej sprzedaży w aptekach w mln PLN -



- Wartość całkowitej miesięcznej sprzedaży w statystycznej aptece w PLN -



PEX PharmaSequence Sp. z o.o.,
 ul. Kłobucka 23, 02-699 Warszawa
 tel. 022-886-47-15, fax. 022-638-21-29
 e-mail: biuro@pexps.pl
<http://www.pexps.pl>

Sąd Rejonowy dla m. st. Warszawy w Warszawie, XIII Wydział Gospodarczy,
 KRS 0000178089, REGON: 015579675, NIP 9512093564, kapitał zakładowy 10 000 000 zł

PEX PharmaSequence raport miesięczny - wrzesień 2020

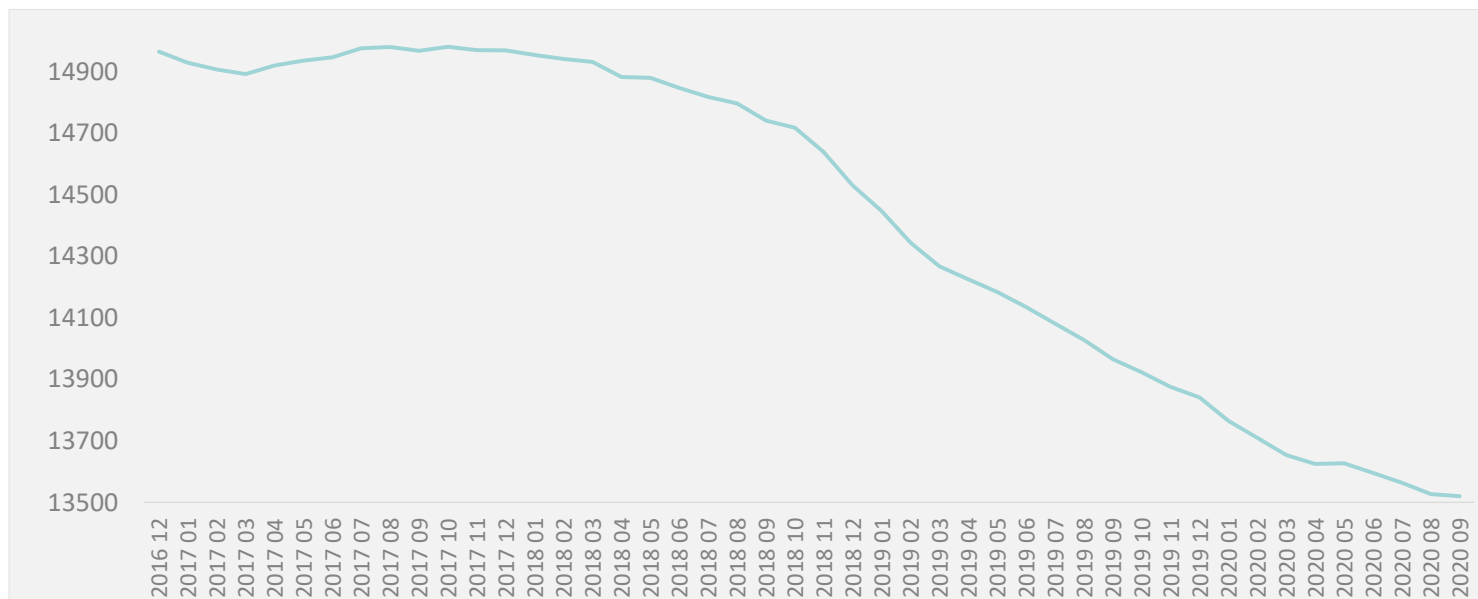
Statystyczna apteka

	wrzesień 20	YTD'2020	sierpień 20			wrzesień 19			YTD'2019		
			Zmiana		Zmiana	Zmiana		Zmiana			
			Wartość	%		Wartość	%	Wartość	%	Wartość	%
Średnia sprzedaż w tys. PLN											
Całkowita sprzedaż ¹	237	2 033	209	28.5	13.7%	219	18.5	8.5%	1 905	128.0	6.7%
Recepty refundowane ²	77	673	66	10.9	16.4%	72	5.0	6.9%	653	20.3	3.1%
Recepty pełnopłatne ³	54	454	48	6.1	12.7%	48	5.6	11.6%	425	28.8	6.8%
Sprzedaż odłączna ⁴	104	889	93	11.4	12.3%	97	7.7	8.0%	812	77.5	9.5%
Średnia cena⁵ opakowania w PLN											
Całkowita sprzedaż ¹	22.9	22.4	22.7	0.21	0.9%	21.6	1.3	5.9%	21.4	1.0	4.7%
Dla leków z recept refundowanych ²	29.1	29.0	29.0	0.1	0.2%	28.4	0.7	2.4%	28.2	0.8	2.7%
Dla leków z recept pełnopłatnych ³	29.5	28.2	29.1	0.4	1.5%	26.8	2.7	10.0%	26.3	2.0	7.5%
Dla sprzedaży odłącznej ⁴	17.7	17.2	17.4	0.3	1.8%	16.8	0.9	5.6%	16.4	0.8	4.9%
Średnia marża*											
Całkowita sprzedaż ¹	25.6%	24.8%	25.3%	0.4%	1.4%	25.3%	0.3%	1.1%	24.7%	0.1%	0.5%
Dla leków z recept refundowanych ²	19.4%	19.0%	18.9%	0.5%	2.6%	21.2%	-1.8%	-8.7%	19.3%	-0.3%	-1.4%
Dla leków z recept pełnopłatnych ³	22.5%	21.4%	21.6%	1.0%	4.6%	23.1%	-0.5%	-2.3%	21.0%	0.3%	1.5%
Dla sprzedaży odłącznej ⁴	30.0%	29.1%	29.9%	0.1%	0.4%	27.5%	2.5%	8.9%	29.1%	0.0%	0.0%
Liczba pacjentów											
Całkowita sprzedaż ¹	3 850	32 910	3 450	400	11.6%	3 960	-110	-2.8%	34 240	-1330	-3.9%
Recepty refundowane ²	860	7 290	690	170	24.6%	760	100	13.2%	6 800	490	7.2%
Recepty pełnopłatne ³	770	6 680	680	90	13.2%	790	-20	-2.5%	6 970	-290	-4.2%
Sprzedaż odłączna ⁴	3 120	26 910	2 850	270	9.5%	3 290	-170	-5.2%	28 390	-1480	-5.2%
Liczba aptek - porównanie[#]											
	13 520	13 621	13 527	-7	-0.1%	13 965	-445	-3.2%	14 186	-565	-4.0%

* Wartości w kolumnach „Zmiana-Wartość” dla średniej marży podane w punktach procentowych

[#] Liczba aptek opracowana na podstawie analizy PEX PharmaSequence.

- Liczba aptek otwartych -



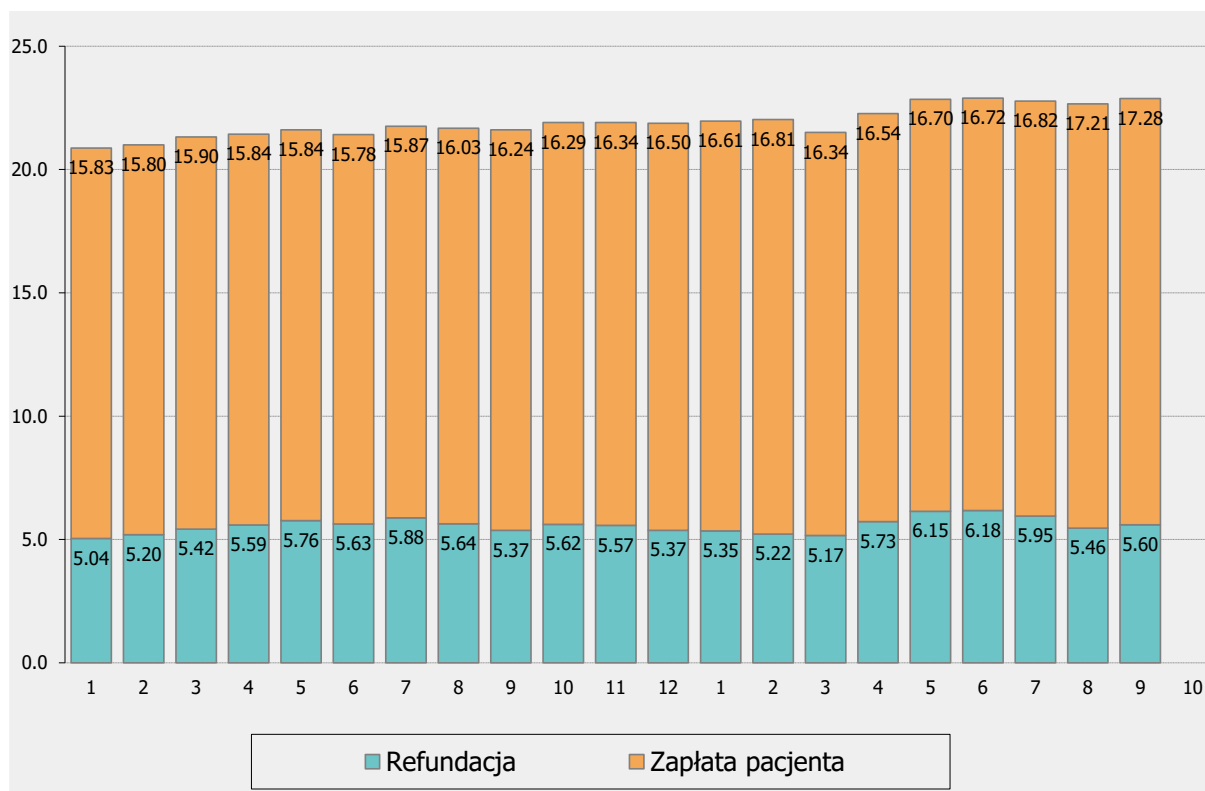
PEX PharmaSequence Sp. z o.o.,
 ul. Kłobucka 23, 02-699 Warszawa
 tel. 022-886-47-15, fax. 022-638-21-29
 e-mail: biuro@pexps.pl
<http://www.pexps.pl>

Sąd Rejonowy dla m. st. Warszawy w Warszawie, XIII Wydział Gospodarczy,
 KRS 0000178089, REGON: 015579675, NIP 9512093564, kapitał zakładowy 10 000 000 zł

PEX PharmaSequence raport miesięczny - wrzesień 2020

Cena

- Podział średniej ceny⁵ opakowania na zapłatę pacjenta i dopłatę refundacyjną -



Wszystkie kwoty w cenach detalicznych w PLN, sprzedaż w aptekach otwartych.

Najważniejsze pojęcia:

¹ Całkowita sprzedaż w aptekach otwartych

² Sprzedaż objętych refundacją NFZ produktów dostępnych na receptę

³ Sprzedaż nieobjętych refundacją NFZ produktów dostępnych na receptę

⁴ Sprzedaż produktów dostępnych bez recepty, w tym leków OTC, suplementów diety, produktów zielarskich, materiałów opatrunkowych, sprzętu medycznego etc.

⁵ Obliczona średnia cena odnosi się do produktów skategoryzowanych i uwzględnionych w bazie danych aptecznych PEX PharmaSequence i Kamsoft (Omnibus) - stanowią 97% obrotu aptecznego. Przy obliczeniu ceny transakcje są klasyfikowane na podstawie kategorii odpłatności zarejestrowanej w programie aptecznym podczas sprzedaży produktu.

PEX PharmaSequence raport miesięczny - wrzesień 2020

Komentarz PEX PharmaSequence

Rynek apteczny we wrześniu 2020 roku zanotował sprzedaż na poziomie 3 205.9 mln PLN. Wartość sprzedaży wobec analogicznego okresu 2019 wzrosła o 135.1 mln PLN (+4.4%). Wobec poprzedniego miesiąca sprzedaż zwiększyła się o 377.8 mln PLN (+13.4%). Obrót statystycznej apteki we wrześniu 2020 wyniósł 237 tys. PLN, był to wzrost o 8.5% względem analogicznego okresu 2019 roku.

W porównaniu do analogicznego okresu 2019r. wartość monitorowanych segmentów zwiększyła się we wszystkich analizowanych segmentach. Sprzedaż leków refundowanych wyniosła 1 041.9 mln PLN i wzrosła o 29.2 mln PLN (+2.9%), sprzedaż produktów pełnopłatnych wyniosła 726.8 mln PLN i wzrosła o 50.3 mln PLN (+7.4%), a sprzedaż produktów w sprzedaży odręcznej wyniosła 1 412.1 mln PLN i wzrosła o 53.7 mln PLN (+4%).

W porównaniu do poprzedniego miesiąca wartość monitorowanych segmentów zwiększyła się we wszystkich analizowanych segmentach. Sprzedaż leków refundowanych wzrosła o 144.3 mln PLN (+16.1%), sprzedaż produktów pełnopłatnych wzrosła o 80.1 mln PLN (+12.4%), a sprzedaż produktów w sprzedaży odręcznej wzrosła o 151.3 mln PLN (+12%).

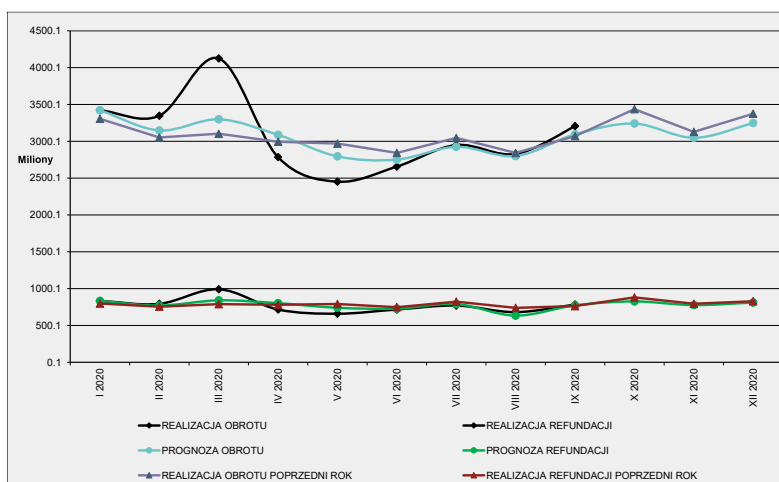
Średnia cena detaliczna leku we wrześniu wyniosła 22.9 PLN i wzrosła o 0.9% w porównaniu do poprzedniego miesiąca, a względem analogicznego okresu 2019r. cena wzrosła o 5.9%. Średnia cena detaliczna recept refundowanych to 29.1 PLN (wzrost o 2.4% vs wrzesień 2019), średnia cena produktów z recept pełnopłatnych to 29.5 PLN (wzrost o 10% vs wrzesień 2019), średnia cena detaliczna sprzedaży odręcznej to 17.7 PLN (wzrost o 5.6% vs wrzesień 2019).

Średnia marża apteczna dla wszystkich leków we wrześniu br. wyniosła 25.6% i była wyższa o 1.1% w porównaniu do marży w analogicznym okresie 2019r., a w porównaniu do sierpnia marża wzrosła o 1.4%.

We wrześniu refundacja leków osiągnęła wartość 784 mln PLN, tj. o 2.8% więcej niż w analogicznym okresie 2019 r. Poziom współpłacenia pacjentów za leki refundowane wyniósł we wrześniu 24.5% i był wyższy o 0.4 pp. w porównaniu do poprzedniego miesiąca oraz niższy o 0.4 pp. w porównaniu do analogicznego okresu 2019 roku.

Prognoza: sprzedaż na koniec 2020 r. całego rynku aptecznego wyniesie 37.3 mld PLN, o 0.3% więcej niż w roku 2019. Natomiast estymowana wartość refundacji wyniesie 9.4 mld PLN (-1.5% w stosunku do 2019 roku).

- Prognoza miesięcznej wartości obrotu w mln PLN (ceny detaliczne brutto) -

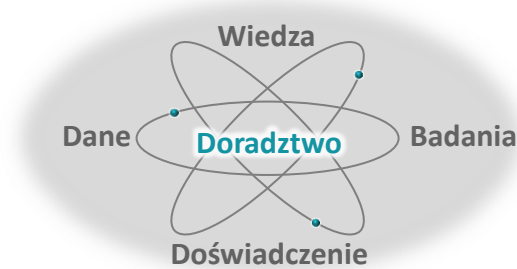


PEX PharmaSequence raport miesięczny - wrzesień 2020

O firmie

PEX PharmaSequence jest **polską firmą badawczo – doradczą** dysponującą szerokimi zasobami własnych danych rynkowych. Firma specjalizuje się w **usługach dla podmiotów działających w ramach szeroko rozumianego rynku ochrony zdrowia.**

W wyniku licznych projektów realizowanych w ciągu ostatnich blisko **20 lat na rynku polskim** dla firm farmaceutycznych, zarówno innowacyjnych, jak i generycznych OTC, zdobyliśmy **unikalną ekspertyzę** pozwalającą nam na dostarczenie w ramach realizowanych projektów wartościowego wsparcia dla naszych Klientów.



Nie bez znaczenia jest fakt, iż liczący **ponad 60 osób zespół** może pochwalić się doświadczeniem wyniesionym zarówno z firm serwisowych specjalizujących się w usługach dla sektora farmaceutycznego, jak również doświadczeniem branżowym zdobywanym w firmach farmaceutycznych zarówno lokalnych, jak i globalnych.

Nasze doświadczenie i kompetencje oraz **znajomość polskiego rynku farmaceutycznego** pozwalają nam na przedstawienie oferty oraz sprawną realizację projektu, który będzie wartościowym wsparciem dla decyzji biznesowych podejmowanych przez Klienta.

Zapraszamy do kontaktu!

A grey rounded rectangular box containing contact information. At the top left is an icon of a laptop with a bar chart. To its right is the text "www.pexps.pl więcej wiedzy". Below this is an icon of a person with three question marks above their head. To its right is the text "Zadaj nam pytanie: solutions_by_pex@pexps.pl 22 886 47 15".

Opublikowano 19 października 2020 roku. Publikacja przygotowana przez Martę Cegłowską, Analityka na podstawie danych PEX PharmaSequence.

