

PEX PharmaSequence raport miesięczny - październik 2020

Cały rynek apteczny (raport sell-out)

	Październik 2020	Zmiana vs			Narastająco		Prognoza na cały rok		
		Wrzesień 2020	Styczeń 2020	Październik 2019	2020	Zmiana vs 2019	2020	Zmiana vs 2019	Zmiana vs 2018
Obrót całkowity (w mln PLN)									
Cały rynek apteczny ¹	3 596	12.2%	5.1%	4.6%	31 374	2.3%	37 650	1.3%	8.9%
Recepty refundowane ²	1 135	8.9%	2.4%	-3.0%	10 331	-1.6%	12 424	-1.9%	2.0%
Recepty pełnopłatne ³	795	9.4%	3.4%	1.8%	7 001	2.0%	8 375	0.8%	11.5%
Sprzedaż odręczna ⁴	1 638	16.0%	8.0%	12.4%	13 793	5.6%	16 552	4.0%	13.1%
Refundacja									
Wartość refundacji (w mln PLN)	852	8.6%	2.3%	-3.3%	7 801	-0.9%	9 385	-1.2%	5.1%
Udział refundacji w całkowitym obrocie	23.7%	-3.2%	-2.6%	-7.5%	24.9%	-3.2%	24.9%	-2.4%	-3.5%
Udział refundacji w sprzedaży refundowar	73.9%	-0.4%	0.0%	-0.3%	74.3%	0.7%	74.3%	0.6%	2.6%
Średnia cena opakowania (w PLN)									
Ogółem ¹	22.7	-0.7%	3.5%	3.7%	21.8	3.1%	19.9	-6.2%	-4.4%
Dla leków z recept refundowanych ²	29.1	0.1%	2.1%	1.4%	29.1	1.4%	27.9	-3.0%	-0.2%
Dla leków z recept pełnopłatnych ³	29.5	0.1%	8.2%	9.5%	29.5	9.5%	27.7	3.1%	9.2%
Dla sprzedaży odręcznej ⁴	17.7	0.0%	3.2%	5.5%	17.7	5.5%	14.6	-14.6%	-7.7%
Średnia marża apteczna									
Ogółem ¹	25.0%	-2.3%	1.1%	1.0%	24.9%	0.7%	24.7%	0.1%	-1.1%
Dla leków z recept refundowanych ²	18.6%	-3.9%	-0.7%	-1.8%	19.0%	-1.3%	19.0%	-1.2%	1.6%
Dla leków z recept pełnopłatnych ³	21.5%	-4.8%	3.1%	0.3%	21.4%	1.4%	21.1%	-0.3%	-7.7%
Dla sprzedaży odręcznej ⁴	29.5%	-1.6%	1.3%	0.6%	29.2%	0.4%	28.9%	-0.7%	-2.1%
Statystyczna apteka									
Liczba pacjentów	4 110	6.8%	-5.7%	-5.3%	37 020	-4.0%	44 879	-3.9%	2.4%
Obrót całkowity (w tys. PLN) ¹	266	12.2%	7.7%	8.4%	2 299	6.9%	2 764	5.6%	19.1%

- Całkowity obrót apteczny w mln PLN narastająco -

	Cały rynek apteczny ¹		Recepty refundowane ²		Recepty pełnopłatne ³		Sprzedaż odręczna ⁴	
	Total	Zmiana vs 2019	Total	Zmiana vs 2019	Total	Zmiana vs 2019	Total	Zmiana vs 2019
2020								
Styczeń	3 423	3.5%	1 108	2.7%	769	9.2%	1 517	1.5%
Luty	6 771	6.5%	2 168	3.4%	1 512	11.1%	3 039	6.6%
Marzec	10 898	15.2%	3 496	10.8%	2 361	15.4%	4 965	18.5%
Kwiecień	13 683	9.8%	4 437	5.7%	2 952	8.5%	6 194	13.7%
Maj	16 136	4.6%	5 302	1.0%	3 513	3.4%	7 196	8.0%
Czerwiec	18 793	2.9%	6 244	0.1%	4 143	2.5%	8 259	5.2%
Lipiec	21 743	2.0%	7 257	-1.0%	4 832	1.7%	9 481	4.5%
Sierpień	24 571	1.7%	8 154	-2.0%	5 479	1.4%	10 742	4.8%
Wrzesień	27 777	2.0%	9 196	-1.4%	6 205	2.1%	12 154	4.7%
Październik	31 373	2.3%	10 331	-1.6%	7 001	2.0%	13 792	5.6%
Listopad								
Grudzień								

Wszystkie kwoty w cenach detalicznych PLN

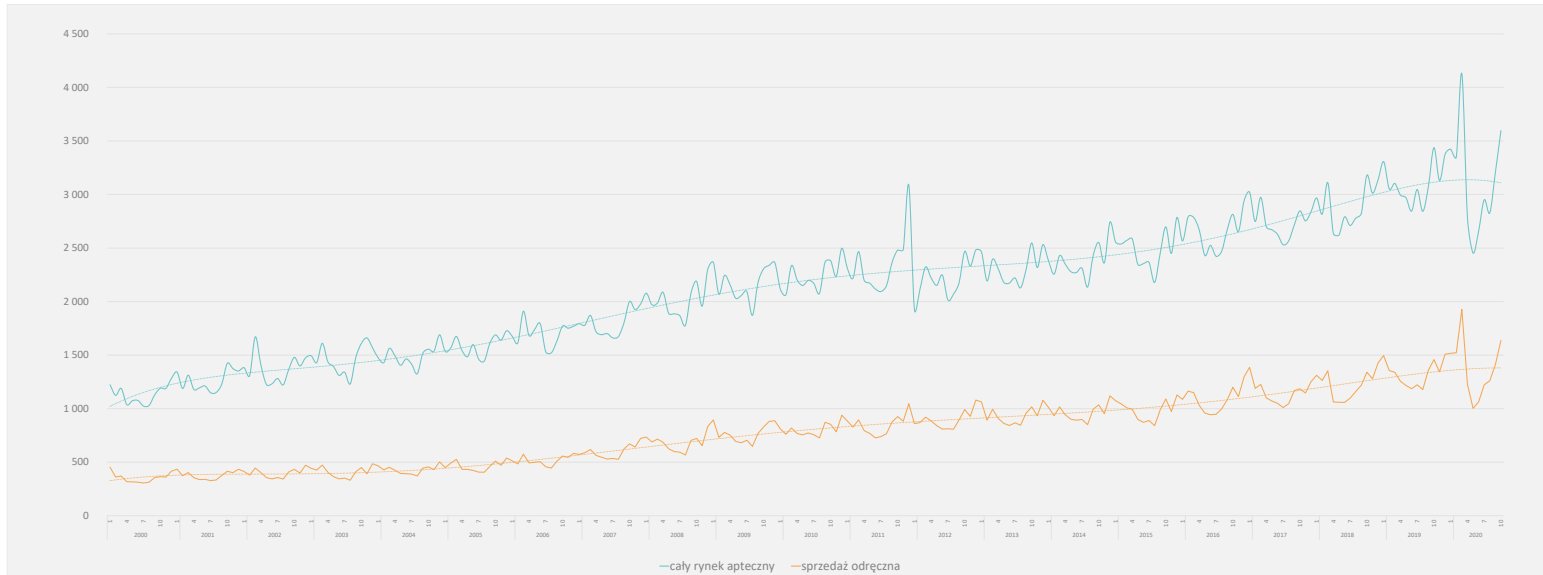
PEX PharmaSequence Sp. z o.o.,
 ul. Kłobucka 23, 02-699 Warszawa
 tel. 022-886-47-15, fax. 022-638-21-29
 e-mail: biuro@pexps.pl
<http://www.pexps.pl>

Sąd Rejonowy dla m. st. Warszawy w Warszawie, XIII Wydział Gospodarczy,
 KRS 0000178089, REGON: 015579675, NIP 9512093564, kapitał zakładowy 10 000 000 zł.

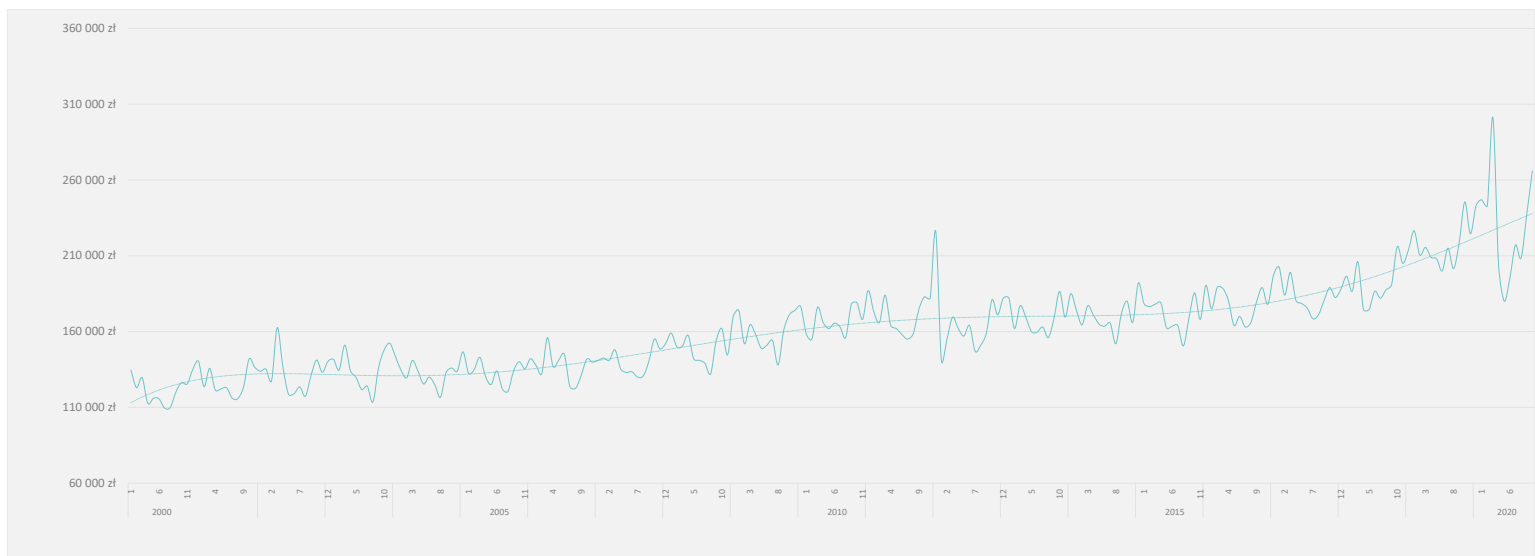
PEX PharmaSequence raport miesięczny - październik 2020

Trendy

- Całkowita wartość miesięcznej sprzedaży w aptekach w mln PLN -



- Wartość całkowitej miesięcznej sprzedaży w statystycznej aptece w PLN -



PEX PharmaSequence Sp. z o.o.,
 ul. Kłobucka 23, 02-699 Warszawa
 tel. 022-886-47-15, fax. 022-638-21-29
 e-mail: biuro@pexps.pl
<http://www.pexps.pl>

Sąd Rejonowy dla m. st. Warszawy w Warszawie, XIII Wydział Gospodarczy,
 KRS 0000178089, REGON: 015579675, NIP 9512093564, kapitał zakładowy 10 000 000 zł

PEX PharmaSequence raport miesięczny - październik 2020

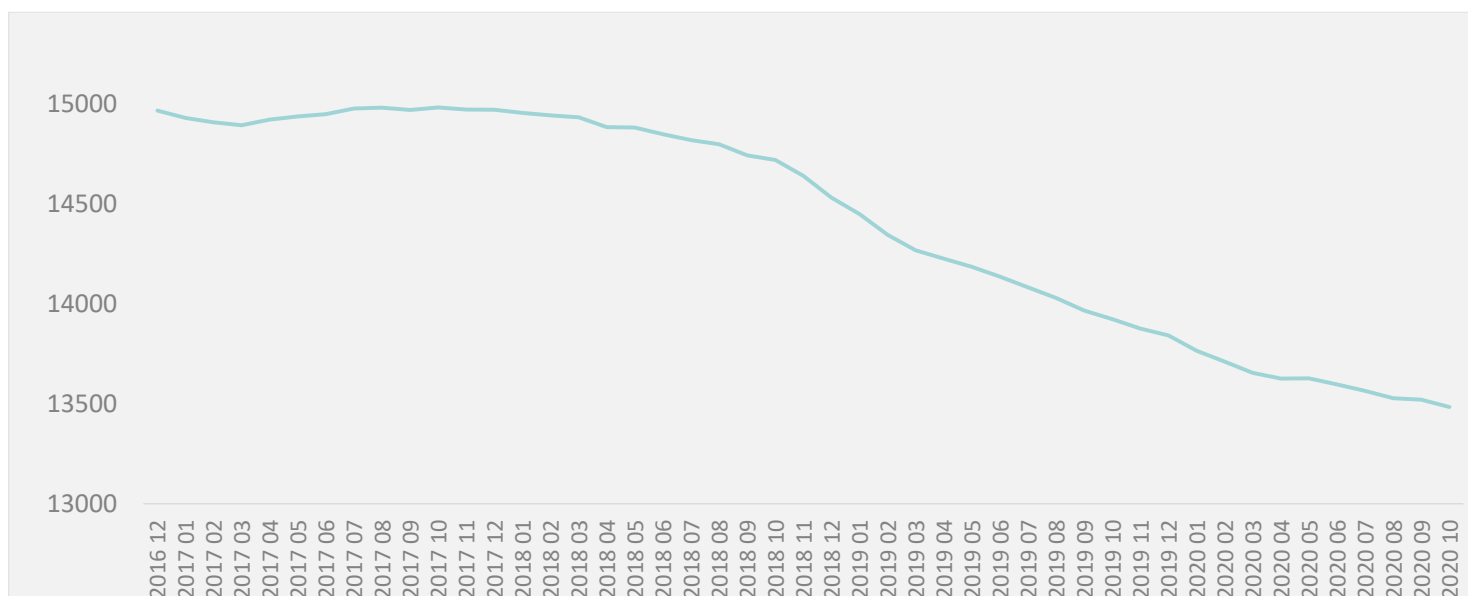
Statystyczna apteka

	październik 20	YTD'2020	wrzesień 20			październik 19			YTD'2019	Zmiana	
			Wartość	Zmiana %	Zmiana %	Wartość	Zmiana %	Wartość		Zmiana %	
Średnia sprzedaż w tys. PLN											
Całkowita sprzedaż ¹	266	2 299	237	29.0	12.2%	246	20.5	8.4%	2 150	148.5	6.9%
Recepty refundowane ²	84	757	77	6.9	9.0%	84	0.3	0.4%	736	20.6	2.8%
Recepty pełnopłatne ³	59	513	54	5.1	9.5%	56	3.0	5.4%	481	31.9	6.6%
Sprzedaż odręczna ⁴	121	1 010	104	16.8	16.1%	104	17.0	16.4%	916	94.5	10.3%
Średnia cena⁵ opakowania w PLN											
Całkowita sprzedaż ¹	22.7	22.5	22.9	-0.16	-0.7%	21.9	0.8	3.7%	21.5	1.0	4.6%
Dla leków z recept refundowanych ²	29.1	29.0	29.1	0.0	0.1%	28.7	0.4	1.4%	28.3	0.7	2.5%
Dla leków z recept pełnopłatnych ³	29.5	28.4	29.5	0.0	0.1%	27.0	2.5	9.5%	26.3	2.0	7.7%
Dla sprzedaży odręcznej ⁴	17.7	17.2	17.7	0.0	0.0%	16.8	0.9	5.5%	16.4	0.8	5.0%
Średnia marża*											
Całkowita sprzedaż ¹	25.0%	24.8%	25.6%	-0.6%	-2.3%	24.8%	0.2%	1.0%	24.7%	0.1%	0.5%
Dla leków z recept refundowanych ²	18.6%	19.0%	19.4%	-0.7%	-3.9%	19.0%	-0.3%	-1.8%	19.2%	-0.3%	-1.5%
Dla leków z recept pełnopłatnych ³	21.5%	21.4%	22.5%	-1.1%	-4.8%	21.4%	0.1%	0.3%	21.1%	0.3%	1.3%
Dla sprzedaży odręcznej ⁴	29.5%	29.1%	30.0%	-0.5%	-1.6%	29.3%	0.2%	0.6%	29.1%	0.0%	0.0%
Liczba pacjentów											
Całkowita sprzedaż ¹	4 110	37 020	3 850	260	6.8%	4 340	-230	-5.3%	38 580	-1560	-4.0%
Recepty refundowane ²	930	8 220	860	70	8.1%	890	40	4.5%	7 690	530	6.9%
Recepty pełnopłatne ³	830	7 510	770	60	7.8%	920	-90	-9.8%	7 890	-380	-4.8%
Sprzedaż odręczna ⁴	3 370	30 280	3 120	250	8.0%	3 560	-190	-5.3%	31 950	-1670	-5.2%
Liczba aptek - porównanie[#]											
	13 483	13 607	13 520	-37	-0.3%	13 923	-440	-3.2%	14 160	-553	-3.9%

* Wartości w kolumnach „Zmiana-Wartość” dla średniej marży podane w punktach procentowych

[#] Liczba aptek opracowana na podstawie analizy PEX PharmaSequence.

- Liczba aptek otwartych -



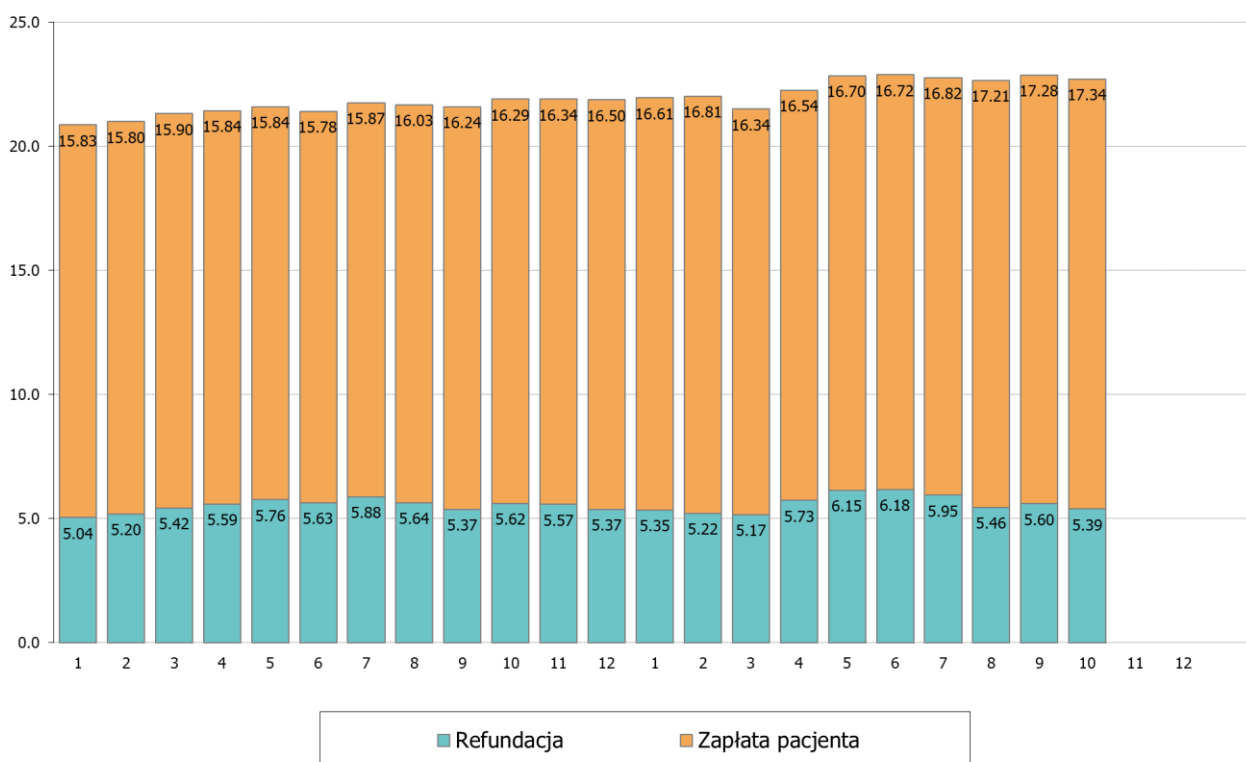
PEX PharmaSequence Sp. z o.o.,
 ul. Kłobucka 23, 02-699 Warszawa
 tel. 022-886-47-15, fax. 022-638-21-29
 e-mail: biuro@pexps.pl
<http://www.pexps.pl>

Sąd Rejonowy dla m. st. Warszawy w Warszawie, XIII Wydział Gospodarczy,
 KRS 0000178089, REGON: 015579675, NIP 9512093564, kapitał zakładowy 10 000 000 zł

PEX PharmaSequence raport miesięczny - październik 2020

Cena

- Podział średniej ceny⁵ opakowania na zapłatę pacjenta i dopłatę refundacyjną -



Wszystkie kwoty w cenach detalicznych w PLN, sprzedaż w aptekach otwartych.

Najważniejsze pojęcia:

¹ Całkowita sprzedaż w aptekach otwartych

² Sprzedaż objętych refundacją NFZ produktów dostępnych na receptę

³ Sprzedaż nieobjętych refundacją NFZ produktów dostępnych na receptę

⁴ Sprzedaż produktów dostępnych bez recepty, w tym leków OTC, suplementów diety, produktów zielarskich, materiałów opatrunkowych, sprzętu medycznego etc.

⁵ Obliczona średnia cena odnosi się do produktów skategoryzowanych i uwzględnionych w bazie danych aptecznych PEX PharmaSequence i Kamsoft (Omnibus) - stanowią 97% obrotu aptecznego. Przy obliczeniu ceny transakcje są klasyfikowane na podstawie kategorii odpłatności zarejestrowanej w programie aptecznym podczas sprzedaży produktu.

PEX PharmaSequence raport miesięczny - październik 2020

Komentarz PEX PharmaSequence

Rynek apteczny w październiku 2020 roku zanotował sprzedaż na poziomie 3 596.3 mln PLN. Wartość sprzedaży wobec analogicznego okresu 2019 wzrosła o 159.1 mln PLN (+4.6%). Wobec poprzedniego miesiąca sprzedaż zwiększyła się o 390.4 mln PLN (+12.2%). Obrót statystycznej apteki w październiku 2020 wyniósł 266 tys. PLN, był to wzrost o 8.4% względem analogicznego okresu 2019 roku.

W porównaniu do analogicznego okresu 2019 r. wartość monitorowanych segmentów zwiększyła się w dwóch analizowanych segmentach. Sprzedaż leków refundowanych wyniosła 1 135.1 mln PLN i spadła o 35.5 mln PLN (-3%), sprzedaż produktów pełnopłatnych wyniosła 795.2 mln PLN i wzrosła o 14.1 mln PLN (+1.8%), a sprzedaż produktów w sprzedaży odręcznej wyniosła 1 638.4 mln PLN i wzrosła o 180.2 mln PLN (+12.4%).

W porównaniu do poprzedniego miesiąca wartość monitorowanych segmentów zwiększyła się we wszystkich analizowanych segmentach. Sprzedaż leków refundowanych wzrosła o 93.2 mln PLN (+8.9%), sprzedaż produktów pełnopłatnych wzrosła o 68.3 mln PLN (+9.4%), a sprzedaż produktów w sprzedaży odręcznej wzrosła o 226.3 mln PLN (+16%).

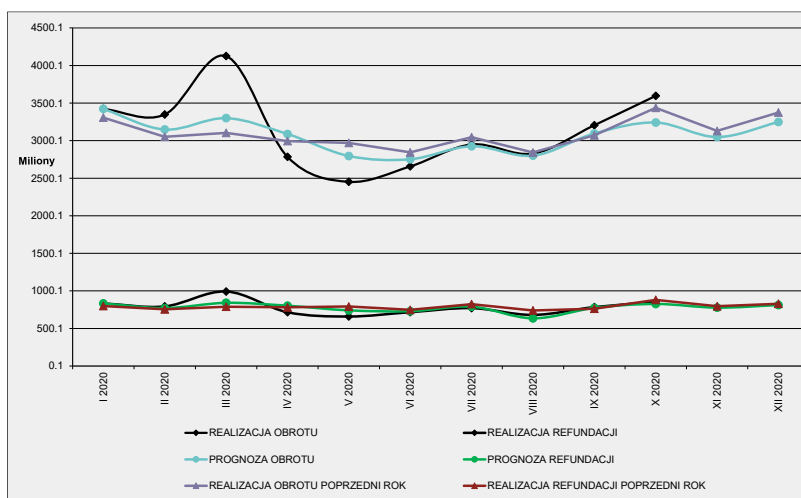
Średnia cena detaliczna leku w październiku wyniosła 22.7 PLN i spadła o 0.7% w porównaniu do poprzedniego miesiąca, a względem analogicznego okresu 2019 r. cena wzrosła o 3.7%. Średnia cena detaliczna recept refundowanych to 29.1 PLN (wzrost o 1.4% vs październik 2019), średnia cena produktów z recept pełnopłatnych to 29.5 PLN (wzrost o 9.5% vs październik 2019), średnia cena detaliczna sprzedaży odręcznej to 17.7 PLN (wzrost o 5.5% vs październik 2019).

Średnia marża apteczna dla wszystkich leków w październiku br. wyniosła 25% i była wyższa o 1% w porównaniu do marży w analogicznym okresie 2019 r., a w porównaniu do września marża spadła o 2.3%.

W październiku refundacja leków osiągnęła wartość 852 mln PLN, tj. o 3.3% mniej niż w analogicznym okresie 2019 r. Poziom współpłacenia pacjentów za leki refundowane wyniósł w październiku 23.7% i był niższy o 0.8 pp. w porównaniu do poprzedniego miesiąca oraz niższy o 1.9 pp. w porównaniu do analogicznego okresu 2019 roku.

Prognoza: sprzedaż na koniec 2020 r. całego rynku aptecznego wyniesie 37.6 mld PLN, o 1.3% więcej niż w roku 2019. Natomiast estymowana wartość refundacji wyniesie 9.4 mld PLN (-1.2% w stosunku do 2019 roku).

- Prognoza miesięcznej wartości obrotu w mln PLN (ceny detaliczne brutto) -

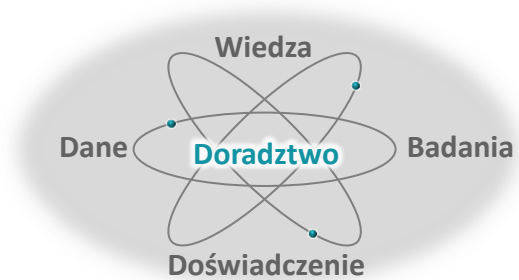


PEX PharmaSequence raport miesięczny - październik 2020

O firmie

PEX PharmaSequence jest **polską firmą badawczo – doradczą** dysponującą szerokimi zasobami własnych danych rynkowych. Firma specjalizuje się w **usługach dla podmiotów działających w ramach szeroko rozumianego rynku ochrony zdrowia**.

W wyniku licznych projektów realizowanych w ciągu ostatnich blisko **20 lat na rynku polskim** dla firm farmaceutycznych, zarówno innowacyjnych, jak i generycznych OTC, zdobyliśmy **unikalną ekspertyzę** pozwalającą nam na dostarczenie w ramach realizowanych projektów wartościowego wsparcia dla naszych Klientów.



Nie bez znaczenia jest fakt, iż liczący **ponad 60 osób zespół** może pochwalić się doświadczeniem wyniesionym zarówno z firm serwisowych specjalizujących się w usługach dla sektora farmaceutycznego, jak również doświadczeniem branżowym zdobywanym w firmach farmaceutycznych zarówno lokalnych, jak i globalnych.

Nasze doświadczenie i kompetencje oraz **znajomość polskiego rynku farmaceutycznego** pozwalają nam na przedstawienie oferty oraz sprawną realizację projektu, który będzie wartościowym wsparciem dla decyzji biznesowych podejmowanych przez Klienta.

Zapraszamy do kontaktu!

A grey rounded rectangular box containing contact information. At the top left is an icon of a laptop with a bar chart. To its right is the text "www.pexps.pl więcej wiedzy". Below this is an icon of a person with question marks above their head. To its right is the text "Zadaj nam pytanie: solutions_by_pex@pexps.pl 22 886 47 15".

Opublikowano 24 listopada 2020 roku. Publikacja przygotowana przez Martę Cegłowską, Analityka na podstawie danych PEX PharmaSequence.

