

## PEX PharmaSequence raport miesięczny - listopad 2020

### Cały rynek apteczny (raport sell-out)

	Listopad 2020	Zmiana vs			Narastająco		Prognoza na cały rok		
		Październik 2020	Styczeń 2020	Listopad 2019	2020	Zmiana vs 2019	2020	Zmiana vs 2019	Zmiana vs 2018
<b>Obrót całkowity (w mln PLN)</b>									
Cały rynek apteczny <sup>1</sup>	<b>3 155</b>	-12.3%	-7.8%	0.8%	34 529	2.2%	37 701	1.4%	9.0%
Recepty refundowane <sup>2</sup>	<b>1 015</b>	-10.6%	-8.4%	-3.9%	11 346	-1.8%	12 399	-2.1%	1.8%
Recepty pełnopłatne <sup>3</sup>	<b>717</b>	-9.8%	-6.7%	1.5%	7 718	2.0%	8 396	1.1%	11.8%
Sprzedaż odręczna <sup>4</sup>	<b>1 397</b>	-14.7%	-7.9%	4.0%	15 190	5.4%	16 609	4.3%	13.5%
<b>Refundacja</b>									
Wartość refundacji (w mln PLN)	<b>763</b>	-10.5%	-8.5%	-4.2%	8 563	-1.2%	9 356	-1.5%	4.8%
Udział refundacji w całkowitym obrocie	<b>24.2%</b>	2.0%	-0.7%	-4.9%	24.8%	-3.3%	24.8%	-2.9%	-3.9%
Udział refundacji w sprzedaży refundow.	<b>73.9%</b>	0.1%	0.1%	-0.4%	74.3%	0.6%	74.3%	0.5%	2.5%
<b>Średnia cena opakowania (w PLN)</b>									
Ogółem <sup>1</sup>	<b>22.9</b>	0.9%	4.4%	4.6%	21.9	3.3%	21.9	3.1%	5.1%
Dla leków z recept refundowanych <sup>2</sup>	<b>29.2</b>	0.2%	2.3%	2.2%	29.2	2.2%	29.5	2.5%	5.4%
Dla leków z recept pełnopłatnych <sup>3</sup>	<b>29.5</b>	0.0%	8.2%	9.3%	29.5	9.3%	29.2	8.6%	15.1%
Dla sprzedaży odręcznej <sup>4</sup>	<b>17.8</b>	0.4%	3.6%	5.1%	17.8	5.1%	17.7	3.8%	12.3%
<b>Średnia marża apteczna</b>									
Ogółem <sup>1</sup>	<b>25.0%</b>	-0.2%	0.9%	1.7%	24.9%	0.8%	24.8%	0.5%	-0.8%
Dla leków z recept refundowanych <sup>2</sup>	<b>18.7%</b>	0.2%	-0.5%	-1.4%	19.0%	-1.3%	19.0%	-1.3%	1.5%
Dla leków z recept pełnopłatnych <sup>3</sup>	<b>21.8%</b>	1.7%	4.9%	2.0%	21.4%	1.5%	21.3%	0.5%	-7.0%
Dla sprzedaży odręcznej <sup>4</sup>	<b>29.2%</b>	-0.9%	0.4%	1.7%	29.2%	0.5%	29.1%	0.0%	-1.5%
<b>Statystyczna apteka</b>									
Liczba pacjentów	<b>3 500</b>	-14.8%	-19.7%	-10.3%	40 520	-4.6%	44 585	-4.5%	1.8%
Obrót całkowity (w tys. PLN) <sup>1</sup>	<b>234</b>	-12.0%	-5.3%	4.2%	2 533	6.7%	2 769	5.8%	19.3%

### - Całkowity obrót apteczny w mln PLN narastająco -

	Cały rynek apteczny <sup>1</sup>		Recepty refundowane <sup>2</sup>		Recepty pełnopłatne <sup>3</sup>		Sprzedaż odręczna <sup>4</sup>	
	Total	Zmiana vs 2019	Total	Zmiana vs 2019	Total	Zmiana vs 2019	Total	Zmiana vs 2019
<b>2020</b>								
Styczeń	3 423	3.5%	1 108	2.7%	769	9.2%	1 517	1.5%
Luty	6 771	6.5%	2 168	3.4%	1 512	11.1%	3 039	6.6%
Marzec	10 898	15.2%	3 496	10.8%	2 361	15.4%	4 965	18.5%
Kwiecień	13 683	9.8%	4 437	5.7%	2 952	8.5%	6 194	13.7%
Maj	16 136	4.6%	5 302	1.0%	3 513	3.4%	7 196	8.0%
Czerwiec	18 793	2.9%	6 244	0.1%	4 143	2.5%	8 259	5.2%
Lipiec	21 743	2.0%	7 257	-1.0%	4 832	1.7%	9 481	4.5%
Sierpień	24 571	1.7%	8 154	-2.0%	5 479	1.4%	10 742	4.8%
Wrzesień	27 777	2.0%	9 196	-1.4%	6 205	2.1%	12 154	4.7%
Październik	31 373	2.3%	10 331	-1.6%	7 001	2.0%	13 792	5.6%
Listopad	34 529	2.2%	11 346	-1.8%	7 718	2.0%	15 190	5.4%
Grudzień								

Wszystkie kwoty w cenach detalicznych PLN

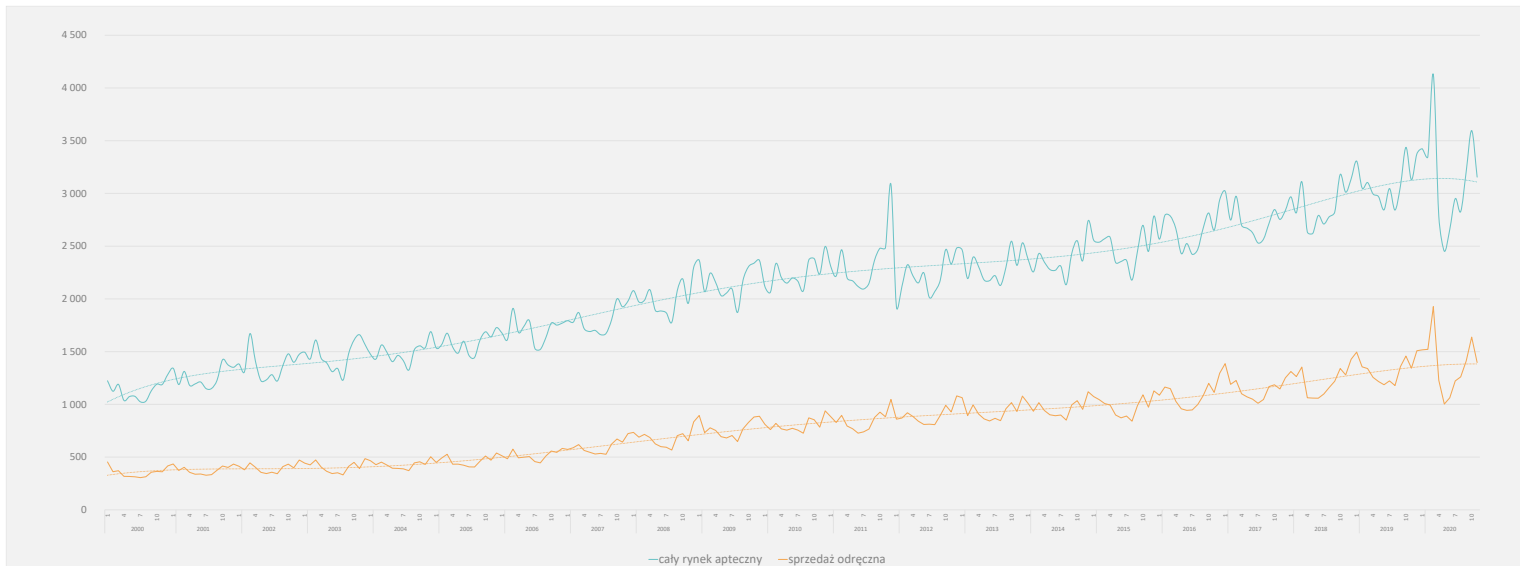
PEX PharmaSequence Sp. z o.o.,  
 ul. Kłobucka 23, 02-699 Warszawa  
 tel. 022-886-47-15, fax. 022-638-21-29  
 e-mail: biuro@pexps.pl  
<http://www.pexps.pl>

Sąd Rejonowy dla m. st. Warszawy w Warszawie, XIII Wydział Gospodarczy,  
 KRS 0000178089, REGON: 015579675, NIP 9512093564, kapitał zakładowy 10 000 000 zł.

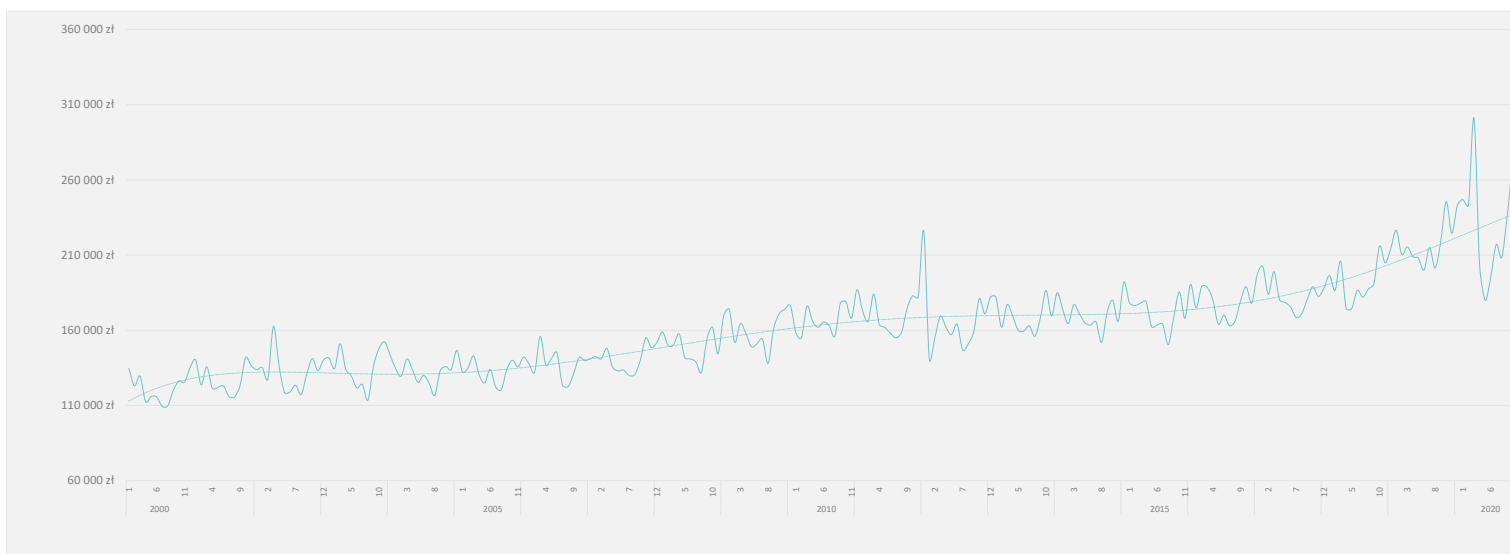
# PEX PharmaSequence raport miesięczny - listopad 2020

## Trendy

- Całkowita wartość miesięcznej sprzedaży w aptekach w mln PLN -



- Wartość całkowitej miesięcznej sprzedaży w statystycznej aptece w PLN -



PEX PharmaSequence Sp. z o.o.,  
 ul. Kłobucka 23, 02-699 Warszawa  
 tel. 022-886-47-15, fax. 022-638-21-29  
 e-mail: [biuro@pexps.pl](mailto:biuro@pexps.pl)  
<http://www.pexps.pl>

Sąd Rejonowy dla m. st. Warszawy w Warszawie, XIII Wydział Gospodarczy,  
 KRS 0000178089, REGON: 015579675, NIP 9512093564, kapitał zakładowy 10 000 000 zł

## PEX PharmaSequence raport miesięczny - listopad 2020

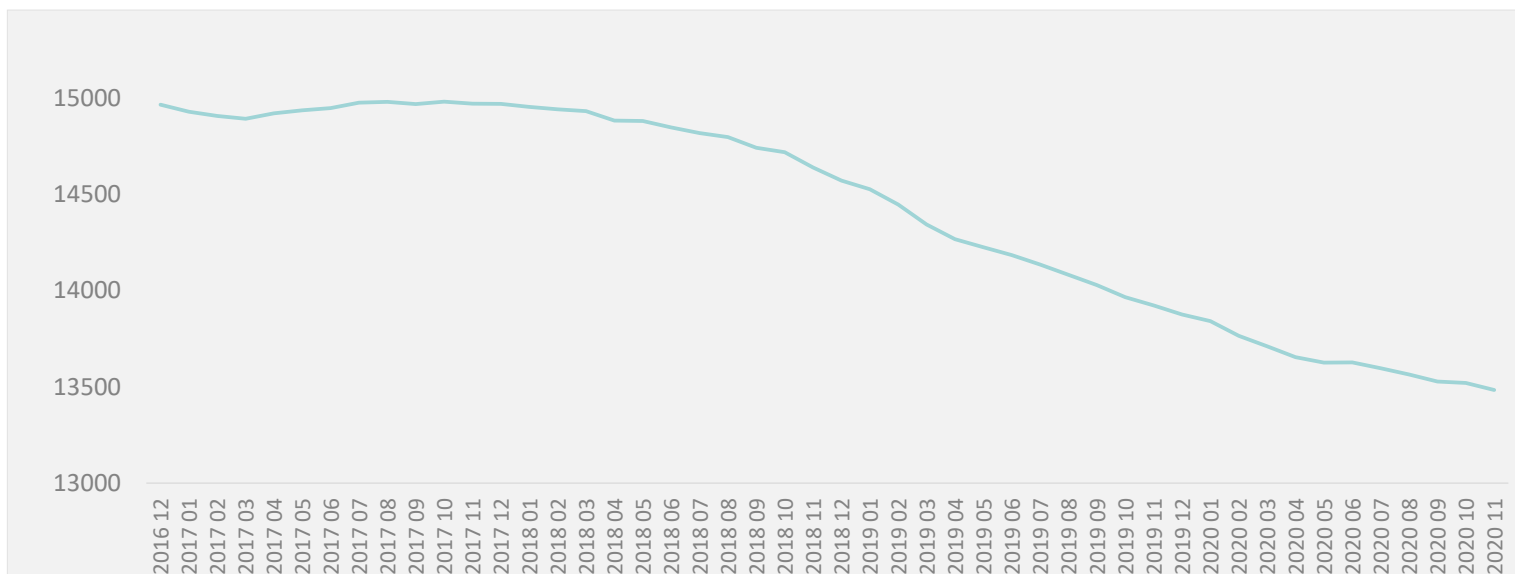
### Statystyczna apteka

	listopad 20	YTD'2020	październik 20		Zmiana		listopad 19		Zmiana		YTD'2019		Zmiana	
			Wartość	%	Wartość	%	Wartość	%	Wartość	%				
<b>Średnia sprzedaż w tys. PLN</b>														
Całkowita sprzedaż <sup>1</sup>	234	2 533	266	-32.0	-12.0%	225	9.5	4.2%	2 375	158.0	6.7%			
Recepty refundowane <sup>2</sup>	75	832	84	-8.7	-10.4%	76	-0.5	-0.6%	812	20.1	2.5%			
Recepty pełnopłatne <sup>3</sup>	53	566	59	-5.6	-9.6%	51	2.5	4.9%	532	34.4	6.5%			
Sprzedaż odręczna <sup>4</sup>	104	1 114	121	-17.6	-14.5%	96	7.3	7.5%	1 012	101.8	10.1%			
<b>Średnia cena<sup>5</sup> opakowania w PLN</b>														
Całkowita sprzedaż <sup>1</sup>	22.9	22.5	22.7	0.20	0.9%	21.9	1.0	4.6%	21.5	1.0	4.6%			
Dla leków z recept refundowanych <sup>2</sup>	29.2	29.0	29.1	0.1	0.2%	28.6	0.6	2.2%	28.3	0.7	2.5%			
Dla leków z recept pełnopłatnych <sup>3</sup>	29.5	28.5	29.5	0.0	0.0%	27.0	2.5	9.3%	26.4	2.1	7.8%			
Dla sprzedaży odręcznej <sup>4</sup>	17.8	17.3	17.7	0.1	0.4%	16.9	0.9	5.1%	16.5	0.8	5.0%			
<b>Średnia marża*</b>														
Całkowita sprzedaż <sup>1</sup>	25.0%	24.8%	25.0%	-0.1%	-0.2%	24.5%	0.4%	1.7%	24.7%	0.2%	0.6%			
Dla leków z recept refundowanych <sup>2</sup>	18.7%	18.9%	18.6%	0.0%	0.2%	18.9%	-0.3%	-1.4%	19.2%	-0.3%	-1.5%			
Dla leków z recept pełnopłatnych <sup>3</sup>	21.8%	21.4%	21.5%	0.4%	1.7%	21.4%	0.4%	2.0%	21.1%	0.3%	1.4%			
Dla sprzedaży odręcznej <sup>4</sup>	29.2%	29.1%	29.5%	-0.3%	-0.9%	28.7%	0.5%	1.7%	29.1%	0.1%	0.2%			
<b>Liczba pacjentów</b>														
Całkowita sprzedaż <sup>1</sup>	3 500	40 520	4 110	-610	-14.8%	3 900	-400	-10.3%	42 480	-1960	-4.6%			
Recepty refundowane <sup>2</sup>	820	9 040	930	-110	-11.8%	800	20	2.5%	8 490	550	6.5%			
Recepty pełnopłatne <sup>3</sup>	750	8 260	830	-80	-9.6%	830	-80	-9.6%	8 720	-460	-5.3%			
Sprzedaż odręczna <sup>4</sup>	2 850	33 130	3 370	-520	-15.4%	3 210	-360	-11.2%	35 160	-2030	-5.8%			
<b>Liczba aptek - porównanie<sup>#</sup></b>														
	13 483	13 628	13 520	-37	-0.3%	13 875	-392	-2.8%	14 167	-538	-3.8%			

\* Wartości w kolumnach „Zmiana-Wartość” dla średniej marży podane w punktach procentowych

<sup>#</sup> Liczba aptek opracowana na podstawie analizy PEX PharmaSequence.

#### - Liczba aptek otwartych -



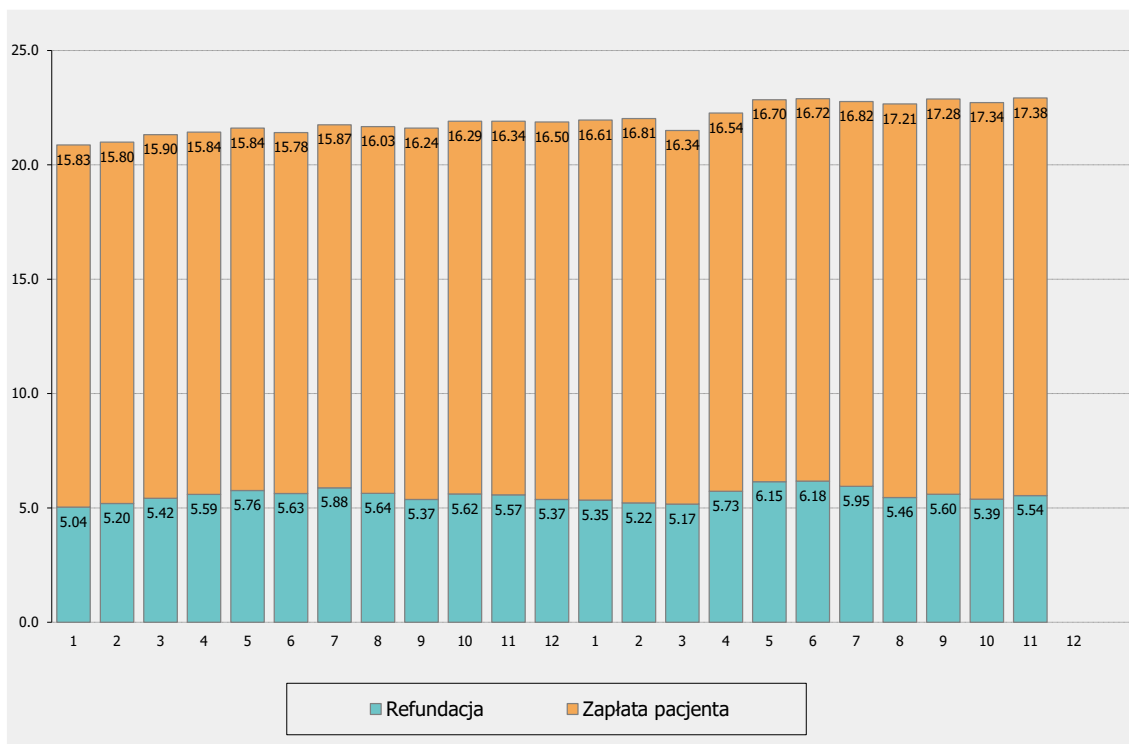
PEX PharmaSequence Sp. z o.o.,  
 ul. Kłobucka 23, 02-699 Warszawa  
 tel. 022-886-47-15, fax. 022-638-21-29  
 e-mail: [biuro@pexps.pl](mailto:biuro@pexps.pl)  
<http://www.pexps.pl>

Sąd Rejonowy dla m. st. Warszawy w Warszawie, XIII Wydział Gospodarczy,  
 KRS 0000178089, REGON: 015579675, NIP 9512093564, kapitał zakładowy 10 000 000 zł

## PEX PharmaSequence raport miesięczny - listopad 2020

### Cena

- Podział średniej ceny<sup>5</sup> opakowania na zapłatę pacjenta i dopłatę refundacyjną -



Wszystkie kwoty w cenach detalicznych w PLN, sprzedaż w aptekach otwartych.

Najważniejsze pojęcia:

<sup>1</sup> Całkowita sprzedaż w aptekach otwartych

<sup>2</sup> Sprzedaż objętych refundacją NFZ produktów dostępnych na receptę

<sup>3</sup> Sprzedaż nieobjętych refundacją NFZ produktów dostępnych na receptę

<sup>4</sup> Sprzedaż produktów dostępnych bez recepty, w tym leków OTC, suplementów diety, produktów zielarskich, materiałów opatrunkowych, sprzętu medycznego etc.

<sup>5</sup> Obliczona średnia cena odnosi się do produktów skategoryzowanych i uwzględnionych w bazie danych aptecznych PEX PharmaSequence i Kamssoft (Omnibus) - stanowią 97% obrotu aptecznego. Przy obliczeniu ceny transakcje są klasyfikowane na podstawie kategorii odpłatności zarejestrowanej w programie aptecznym podczas sprzedaży produktu.

## PEX PharmaSequence raport miesięczny - listopad 2020

### Komentarz PEX PharmaSequence

**Rynek apteczny** w listopadzie 2020 roku zanotował sprzedaż na poziomie 3 155 mln PLN. Wartość sprzedaży wobec analogicznego okresu 2019 wzrosła o 25.9 mln PLN (+0.8%). Wobec poprzedniego miesiąca sprzedaż zmniejszyła się o 441.3 mln PLN (-12.3%). Obrót statystycznej apteki w listopadzie 2020 wyniósł 234 tys. PLN, był to wzrost o 4.2% względem analogicznego okresu 2019 roku.

**W porównaniu do analogicznego okresu 2019 r.** wartość monitorowanych segmentów zwiększyła się w dwóch analizowanych segmentach. Sprzedaż leków refundowanych wyniosła 1 014.7 mln PLN i spadła o 40.8 mln PLN (-3.9%), sprzedaż produktów pełnopłatnych wyniosła 717.2 mln PLN i wzrosła o 10.7 mln PLN (+1.5%), a sprzedaż produktów w sprzedaży odręcznej wyniosła 1 397.1 mln PLN i wzrosła o 54.1 mln PLN (+4%).

**W porównaniu do poprzedniego miesiąca** wartość monitorowanych segmentów spadła dla wszystkich analizowanych segmentów. Sprzedaż leków refundowanych spadła o 120.4 mln PLN (-10.6%), sprzedaż produktów pełnopłatnych spadła o 77.9 mln PLN (-9.8%), a sprzedaż produktów w sprzedaży odręcznej spadła o 241.3 mln PLN (-14.7%).

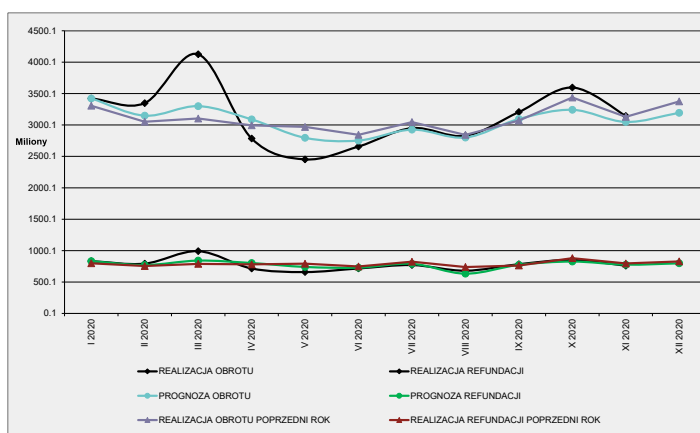
**Średnia cena detaliczna leku w listopadzie** wyniosła 22.9 PLN i wzrosła o 0.9% w porównaniu do poprzedniego miesiąca, a względem analogicznego okresu 2019 r. cena wzrosła o 4.6%. Średnia cena detaliczna recept refundowanych to 29.2 PLN (wzrost o 2.2% vs listopad 2019), średnia cena produktów z recept pełnopłatnych to 29.5 PLN (wzrost o 9.3% vs listopad 2019), średnia cena detaliczna sprzedaży odręcznej to 17.8 PLN (wzrost o 5.1% vs listopad 2019).

**Średnia marża** apteczna dla wszystkich leków w listopadzie br. wyniosła 25% i była wyższa o 1.7% w porównaniu do marży w analogicznym okresie 2019 r., a w porównaniu do października marża spadła o 0.2%.

**W listopadzie refundacja** leków osiągnęła wartość 762 mln PLN, tj. o 4.2% mniej niż w analogicznym okresie 2019 r. Poziom współpłacenia pacjentów za leki refundowane wyniósł w listopadzie 24.2% i był wyższy o 0.5 pp. w porównaniu do poprzedniego miesiąca oraz niższy o 1.3 pp. w porównaniu do analogicznego okresu 2019 roku.

**Prognoza:** sprzedaż na koniec 2020 r. całego rynku aptecznego wyniesie 37.7 mld PLN, o 1.4% więcej niż w roku 2019. Natomiast estymowana wartość refundacji wyniesie 9.4 mld PLN (-1.5% w stosunku do 2019 roku).

- Prognoza miesięcznej wartości obrotu w mln PLN (ceny detaliczne brutto) -



## PEX PharmaSequence raport miesięczny - listopad 2020

### O firmie

PEX PharmaSequence jest **polską firmą badawczo – doradczą** dysponującą szerokimi zasobami własnych danych rynkowych. Firma specjalizuje się w **usługach dla podmiotów działających w ramach szeroko rozumianego rynku ochrony zdrowia**.

W wyniku licznych projektów realizowanych w ciągu ostatnich blisko **20 lat na rynku polskim** dla firm farmaceutycznych, zarówno innowacyjnych, jak i generycznych OTC, zdobyliśmy **unikalną ekspertyzę** pozwalającą nam na dostarczenie w ramach realizowanych projektów wartościowego wsparcia dla naszych Klientów.



Nie bez znaczenia jest fakt, iż liczący **ponad 60 osób zespół** może pochwalić się doświadczeniem wyniesionym zarówno z firm serwisowych specjalizujących się w usługach dla sektora farmaceutycznego, jak również doświadczeniem branżowym zdobywanym w firmach farmaceutycznych zarówno lokalnych, jak i globalnych.

**Nasze doświadczenie i kompetencje** oraz **znajomość polskiego rynku farmaceutycznego** pozwalają nam na przedstawienie oferty oraz sprawną realizację projektu, który będzie wartościowym wsparciem dla decyzji biznesowych podejmowanych przez Klienta.

### Zapraszamy do kontaktu!

A grey rounded rectangle containing contact information. At the top left is a small icon of a laptop with a bar chart. To its right is the text 'www.pexps.pl więcej wiedzy'. Below this is an icon of a person with three question marks above their head. To its right is the text 'Zadaj nam pytanie: solutions\_by\_pex@pexps.pl 22 886 47 15'.

Opublikowano 21 grudnia 2020 roku. Publikacja przygotowana przez Martę Cegłowską, Analityka na podstawie danych PEX PharmaSequence.

