

PEX PharmaSequence raport miesięczny - grudzień 2020

Cały rynek apteczny (raport sell-out)

	Grudzień 2020	Zmiana vs			Narastająco		Prognoza na cały rok		
		Listopad 2020	Styczeń 2020	Grudzień 2019	2020	Zmiana vs 2019	2020	Zmiana vs 2019	Zmiana vs 2018
Obrót całkowity (w mln PLN)									
Cały rynek apteczny ¹	3 178	0.7%	-7.2%	-5.8%	37 707	1.4%	37 707	1.4%	9.0%
Recepty refundowane ²	1 052	3.7%	-5.0%	-4.6%	12 398	-2.1%	12 398	-2.1%	1.8%
Recepty pełnopłatne ³	729	1.7%	-5.1%	-1.6%	8 447	1.7%	8 447	1.7%	12.5%
Sprzedaż odłączna ⁴	1 372	-1.8%	-9.6%	-9.1%	16 562	4.0%	16 562	4.0%	13.2%
Refundacja									
Wartość refundacji (w mln PLN)	794	4.0%	-4.8%	-4.2%	9 357	-1.5%	9 357	-1.5%	4.8%
Udział refundacji w całkowitym obrocie	25.0%	3.3%	2.6%	1.7%	24.8%	-2.9%	24.8%	-2.9%	-3.9%
Udział refundacji w sprzedaży refundow.	74.3%	0.5%	0.6%	0.2%	74.3%	0.5%	74.3%	0.5%	2.6%
Średnia cena opakowania (w PLN)									
Ogółem ¹	23.3	1.7%	6.1%	6.5%	22.0	3.5%	22.0	3.5%	5.5%
Dla leków z recept refundowanych ²	29.7	1.7%	4.0%	3.1%	29.7	3.1%	29.7	3.1%	6.0%
Dla leków z recept pełnopłatnych ³	29.5	0.1%	8.3%	9.9%	29.5	9.9%	29.5	9.9%	16.4%
Dla sprzedaży odłącznej ⁴	18.0	1.3%	4.9%	5.3%	18.0	5.3%	18.0	5.3%	13.9%
Średnia marża apteczna									
Ogółem ¹	24.5%	-1.9%	-1.0%	-1.5%	24.9%	0.6%	24.9%	0.6%	-0.6%
Dla leków z recept refundowanych ²	18.2%	-2.3%	-2.8%	-5.8%	18.9%	-1.7%	18.9%	-1.7%	1.1%
Dla leków z recept pełnopłatnych ³	21.1%	-3.4%	1.3%	-3.8%	21.4%	1.0%	21.4%	1.0%	-6.5%
Dla sprzedaży odłącznej ⁴	27.4%	-6.2%	-5.9%	-5.0%	29.1%	0.1%	29.1%	0.1%	-1.4%
Statystyczna apteka									
Liczba pacjentów	3 580	2.3%	-17.9%	-15.4%	44 100	-5.6%	44 100	-5.6%	0.7%
Obrót całkowity (w tys. PLN) ¹	237	1.1%	-4.3%	-2.7%	2 769	5.8%	2 769	5.8%	19.4%

- Całkowity obrót apteczny w mln PLN narastająco -

2020	Cały rynek apteczny ¹		Recepty refundowane ²		Recepty pełnopłatne ³		Sprzedaż odłączna ⁴	
	Total	Zmiana vs 2019	Total	Zmiana vs 2019	Total	Zmiana vs 2019	Total	Zmiana vs 2019
Styczeń	3 423	3.5%	1 108	2.7%	769	9.2%	1 517	1.5%
Luty	6 771	6.5%	2 168	3.4%	1 512	11.1%	3 039	6.6%
Marzec	10 898	15.2%	3 496	10.8%	2 361	15.4%	4 965	18.5%
Kwiecień	13 683	9.8%	4 437	5.7%	2 952	8.5%	6 194	13.7%
Maj	16 136	4.6%	5 302	1.0%	3 513	3.4%	7 196	8.0%
Czerwiec	18 793	2.9%	6 244	0.1%	4 143	2.5%	8 259	5.2%
Lipiec	21 743	2.0%	7 257	-1.0%	4 832	1.7%	9 481	4.5%
Sierpień	24 571	1.7%	8 154	-2.0%	5 479	1.4%	10 742	4.8%
Wrzesień	27 777	2.0%	9 196	-1.4%	6 205	2.1%	12 154	4.7%
Październik	31 373	2.3%	10 331	-1.6%	7 001	2.0%	13 792	5.6%
Listopad	34 529	2.2%	11 346	-1.8%	7 718	2.0%	15 190	5.4%
Grudzień	37 707	1.4%	12 398	-2.1%	8 447	1.7%	16 562	4.0%

Wszystkie kwoty w cenach detalicznych PLN

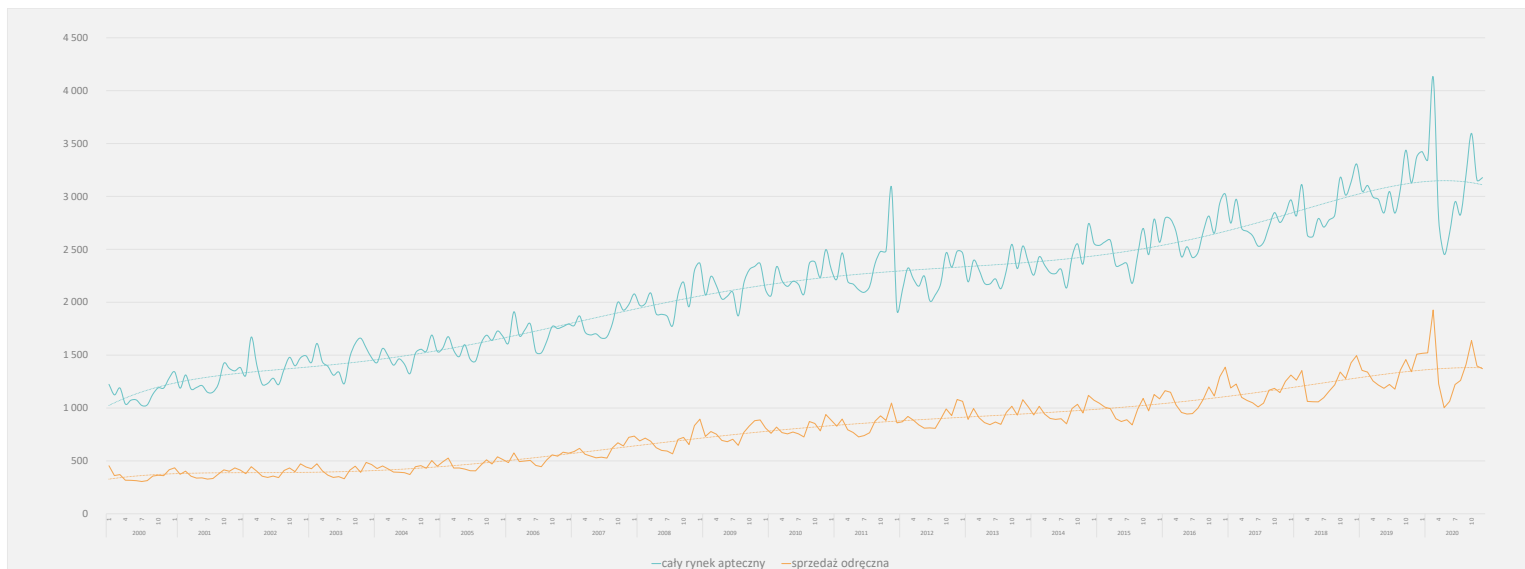
PEX PharmaSequence Sp. z o.o.,
 ul. Kłobucka 23, 02-699 Warszawa
 tel. 022-886-47-15, fax. 022-638-21-29
 e-mail: biuro@pexps.pl
 http://www.pexps.pl

Sąd Rejonowy dla m. st. Warszawy w Warszawie, XIII Wydział Gospodarczy,
 KRS 0000178089, REGON: 015579675, NIP 9512093564, kapitał zakładowy 10 000 000 zł.

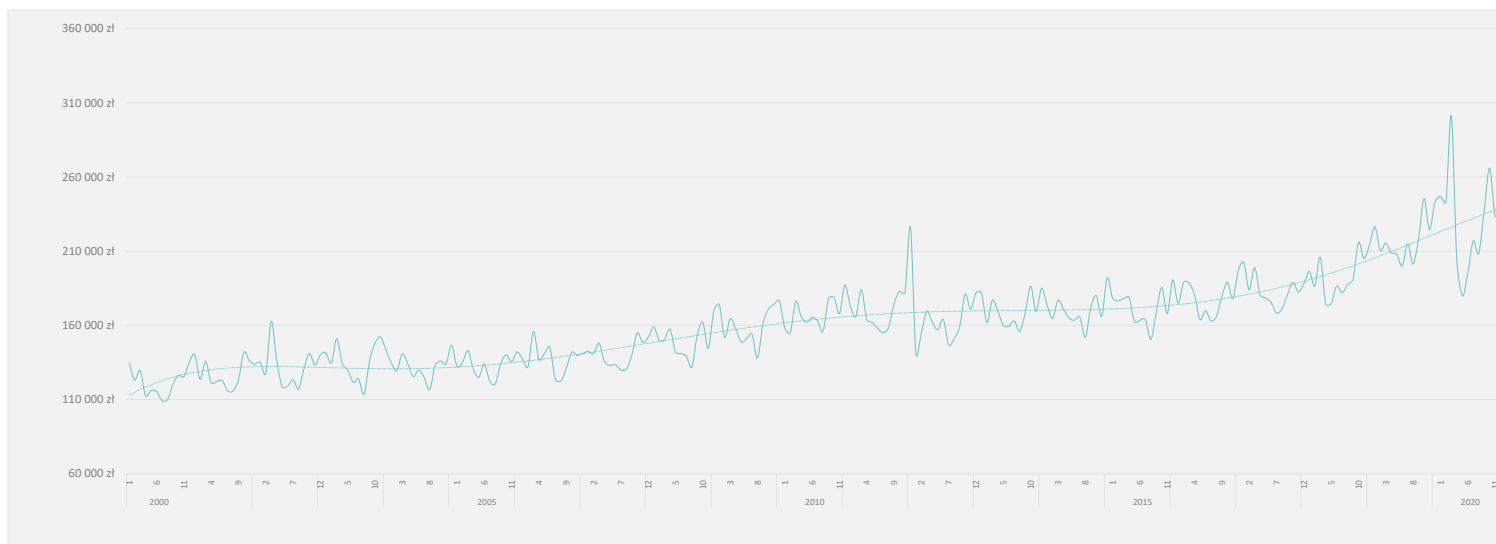
PEX PharmaSequence raport miesięczny - grudzień 2020

Trendy

- Całkowita wartość miesięcznej sprzedaży w aptekach w mln PLN -



- Wartość całkowitej miesięcznej sprzedaży w statystycznej aptece w PLN -



PEX PharmaSequence Sp. z o.o.,
 ul. Kłobucka 23, 02-699 Warszawa
 tel. 022-886-47-15, fax. 022-638-21-29
 e-mail: biuro@pexps.pl
<http://www.pexps.pl>

Sąd Rejonowy dla m. st. Warszawy w Warszawie, XIII Wydział Gospodarczy,
 KRS 0000178089, REGON: 015579675, NIP 9512093564, kapitał zakładowy 10 000 000 zł

PEX PharmaSequence raport miesięczny - grudzień 2020

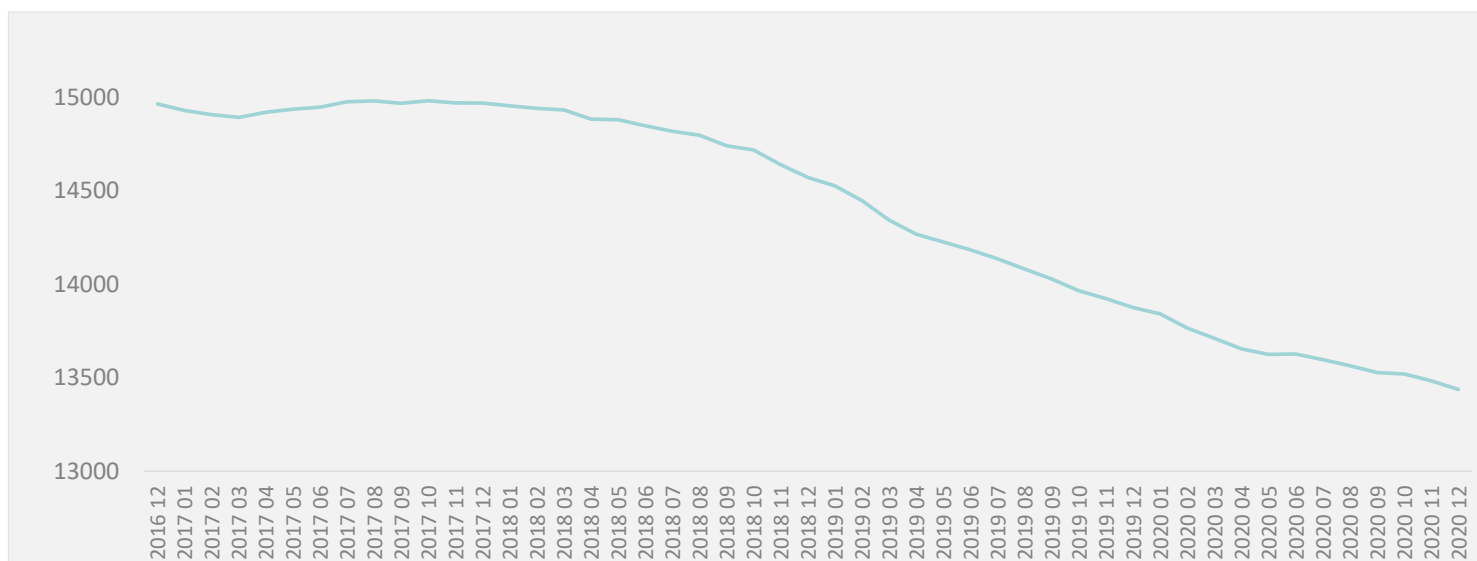
Statystyczna apteka

	grudzień 20	YTD'2020	listopad 20		Zmiana		grudzień 19		Zmiana		YTD'2019		Zmiana	
			Wartość	%	Wartość	%	Wartość	%	Wartość	%	Wartość	%	Wartość	%
Średnia sprzedaż w tys. PLN														
Całkowita sprzedaż ¹	237	2 769	234	2.5	1.1%	243	-6.5	-2.7%	2 618	151.5	5.8%			
Recepty refundowane ²	78	910	75	3.1	4.1%	79	-1.1	-1.4%	891	19.0	2.1%			
Recepty pełnopłatne ³	54	620	53	1.1	2.0%	53	0.9	1.7%	585	35.3	6.0%			
Sprzedaż odręczna ⁴	102	1 216	104	-1.5	-1.5%	109	-6.5	-6.0%	1 121	95.3	8.5%			
Średnia cena⁵ opakowania w PLN														
Całkowita sprzedaż ¹	23.3	22.6	22.9	0.38	1.7%	21.9	1.4	6.5%	21.5	1.0	4.8%			
Dla leków z recept refundowanych ²	29.7	29.1	29.2	0.5	1.7%	28.8	0.9	3.1%	28.3	0.7	2.6%			
Dla leków z recept pełnopłatnych ³	29.5	28.5	29.5	0.0	0.1%	26.9	2.7	9.9%	26.4	2.1	8.0%			
Dla sprzedaży odręcznej ⁴	18.0	17.4	17.8	0.2	1.3%	17.1	0.9	5.3%	16.5	0.8	5.0%			
Średnia marża*														
Całkowita sprzedaż ¹	24.5%	24.8%	25.0%	-0.5%	-1.9%	24.9%	-0.4%	-1.5%	24.7%	0.1%	0.5%			
Dla leków z recept refundowanych ²	18.2%	18.9%	18.7%	-0.4%	-2.3%	19.4%	-1.1%	-5.8%	19.2%	-0.4%	-1.8%			
Dla leków z recept pełnopłatnych ³	21.1%	21.4%	21.8%	-0.7%	-3.4%	21.9%	-0.8%	-3.8%	21.2%	0.2%	0.9%			
Dla sprzedaży odręcznej ⁴	27.4%	29.0%	29.2%	-1.8%	-6.2%	28.9%	-1.5%	-5.0%	29.1%	-0.1%	-0.3%			
Liczba pacjentów														
Całkowita sprzedaż ¹	3 580	44 100	3 500	80	2.3%	4 230	-650	-15.4%	46 710	-2610	-5.6%			
Recepty refundowane ²	860	9 900	820	40	4.9%	950	-90	-9.5%	9 440	460	4.9%			
Recepty pełnopłatne ³	760	9 020	750	10	1.3%	860	-100	-11.6%	9 580	-560	-5.8%			
Sprzedaż odręczna ⁴	2 880	36 010	2 850	30	1.1%	3 450	-570	-16.5%	38 610	-2600	-6.7%			
Liczba aptek - porównanie[#]														
	13 437	13 612	13 483	-46	-0.3%	13 875	-392	-2.8%	14 167	-555	-3.9%			

* Wartości w kolumnach „Zmiana-Wartość” dla średniej marży podane w punktach procentowych

Liczba aptek opracowana na podstawie analizy PEX PharmaSequence.

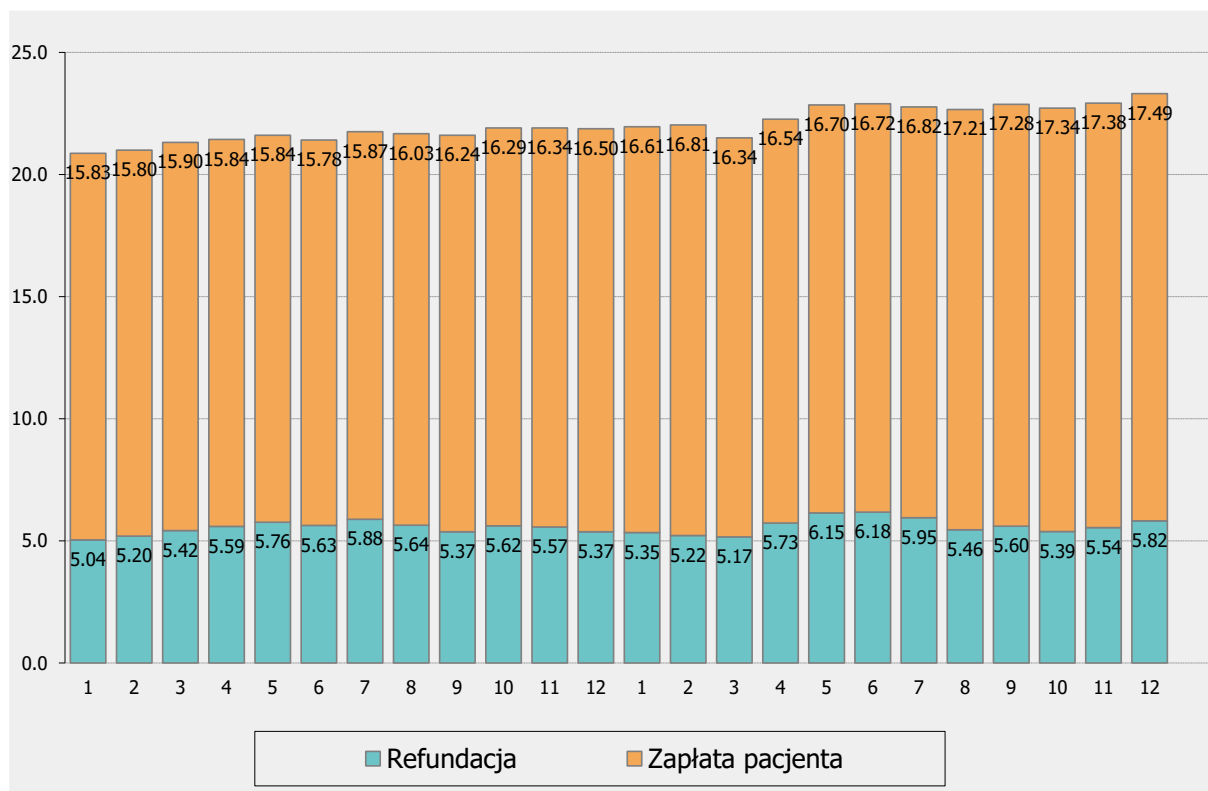
- Liczba aptek otwartych -



PEX PharmaSequence raport miesięczny - grudzień 2020

Cena

- Podział średniej ceny⁵ opakowania na zapłatę pacjenta i dopłatę refundacyjną -



Wszystkie kwoty w cenach detalicznych w PLN, sprzedaż w aptekach otwartych.

Najważniejsze pojęcia:

¹ Całkowita sprzedaż w aptekach otwartych

² Sprzedaż objętych refundacją NFZ produktów dostępnych na receptę

³ Sprzedaż nieobjętych refundacją NFZ produktów dostępnych na receptę

⁴ Sprzedaż produktów dostępnych bez recepty, w tym leków OTC, suplementów diety, produktów zielarskich, materiałów opatrunkowych, sprzętu medycznego etc.

⁵ Obliczona średnia cena odnosi się do produktów skategoryzowanych i uwzględnionych w bazie danych aptecznych PEX PharmaSequence i Kamssoft (Omnibus) - stanowią 97% obrotu aptecznego. Przy obliczeniu ceny transakcje są klasyfikowane na podstawie kategorii odpłatności zarejestrowanej w programie aptecznym podczas sprzedaży produktu.

PEX PharmaSequence Sp. z o.o.,
ul. Kłobucka 23, 02-699 Warszawa
tel. 022-886-47-15, fax. 022-638-21-29
e-mail: biuro@pexps.pl
<http://www.pexps.pl>

Sąd Rejonowy dla m. st. Warszawy w Warszawie, XIII Wydział Gospodarczy,
KRS 0000178089, REGON: 015579675, NIP 9512093564, kapitał zakładowy 10 000 000 zł

PEX PharmaSequence raport miesięczny - grudzień 2020

Komentarz PEX PharmaSequence

Rynek apteczny w grudniu 2020 roku zanotował sprzedaż na poziomie 3177.9 mln PLN. Wartość sprzedaży wobec analogicznego okresu 2019 spadła o 197.2 mln PLN (-5.8%). Wobec poprzedniego miesiąca sprzedaż zwiększyła się o 22.8 mln PLN (+0.7%). Obrót statystycznej apteki w grudniu 2020 wyniósł 236.5 tys. PLN, był to spadek o 2.7% względem analogicznego okresu 2019 roku.

W porównaniu do analogicznego okresu 2019 r. wartość monitorowanych segmentów spadła dla wszystkich analizowanych segmentów. Sprzedaż leków refundowanych wyniosła 1052.5 mln PLN i spadła o 50.8 mln PLN (-4.6%), sprzedaż produktów pełnopłatnych wyniosła 729.2 mln PLN i spadła o 11.7 mln PLN (-1.6%), a sprzedaż produktów w sprzedaży odręcznej wyniosła 1372 mln PLN i spadła o 136.9 mln PLN (-9.1%).

W porównaniu do poprzedniego miesiąca wartość monitorowanych segmentów zwiększyła się w dwóch analizowanych segmentach. Sprzedaż leków refundowanych wzrosła o 37.8 mln PLN (+3.7%), sprzedaż produktów pełnopłatnych wzrosła o 12 mln PLN (+1.7%), a sprzedaż produktów w sprzedaży odręcznej spadła o 25.1 mln PLN (-1.8%).

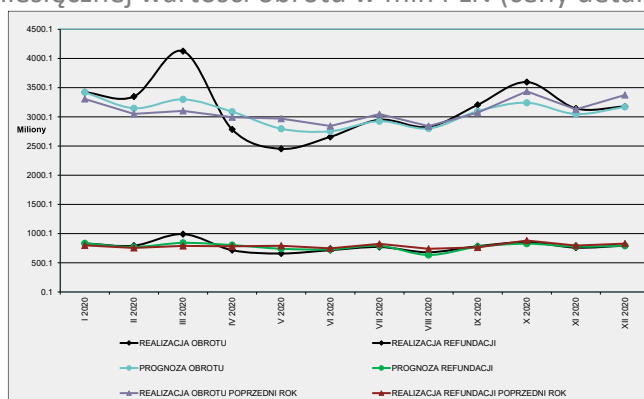
Średnia cena detaliczna leku w grudniu wyniosła 23.3 PLN i wzrosła o 1.7% w porównaniu do poprzedniego miesiąca, a względem analogicznego okresu 2019 r. cena wzrosła o 6.5%. Średnia cena detaliczna recept refundowanych to 29.7 PLN (wzrost o 3.1% vs grudzień 2019), średnia cena produktów z recept pełnopłatnych to 29.5 PLN (wzrost o 9.9% vs grudzień 2019), średnia cena detaliczna sprzedaży odręcznej to 18 PLN (wzrost o 5.3% vs grudzień 2019).

Średnia marża apteczna dla wszystkich leków w grudniu br. wyniosła 24.5% i była niższa o 1.5% w porównaniu do marży w analogicznym okresie 2019 r., a w porównaniu do listopada marża spadła o 1.9%.

W grudniu refundacja leków osiągnęła wartość 793 mln PLN, tj. o 4.2% mniej niż w analogicznym okresie 2019 r. Poziom współfinansowania pacjentów za leki refundowane wyniósł w grudniu 25% i był wyższy o 0.8 pp. w porównaniu do poprzedniego miesiąca oraz wyższy o 0.7 pp. w porównaniu do analogicznego okresu 2019 roku.

Prognoza: sprzedaż na koniec 2020 r. całego rynku aptecznego wyniesie 37.7 mld PLN, o 1.4% więcej niż w roku 2019. Natomiast estymowana wartość refundacji wyniesie 9.4 mld PLN (-1.5% w stosunku do 2019 roku).

- Prognoza miesięcznej wartości obrotu w mln PLN (ceny detaliczne brutto) -

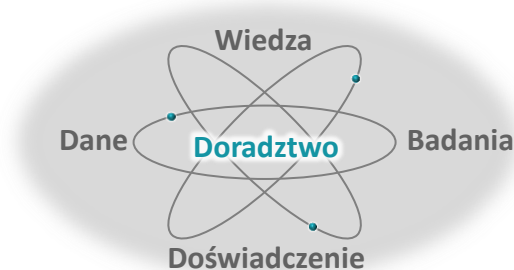


PEX PharmaSequence raport miesięczny - grudzień 2020

O firmie

PEX PharmaSequence jest **polską firmą badawczo – doradczą** dysponującą szerokimi zasobami własnych danych rynkowych. Firma specjalizuje się w **usługach dla podmiotów działających w ramach szeroko rozumianego rynku ochrony zdrowia**.

W wyniku licznych projektów realizowanych w ciągu ostatnich blisko **20 lat na rynku polskim** dla firm farmaceutycznych, zarówno innowacyjnych, jak i generycznych OTC, zdobyliśmy **unikalną ekspertyzę** pozwalającą nam na dostarczenie w ramach realizowanych projektów wartościowego wsparcia dla naszych Klientów.



Nie bez znaczenia jest fakt, iż liczący **ponad 60 osób zespół** może pochwalić się doświadczeniem wyniesionym zarówno z firm serwisowych specjalizujących się w usługach dla sektora farmaceutycznego, jak również doświadczeniem branżowym zdobywanym w firmach farmaceutycznych zarówno lokalnych, jak i globalnych.

Nasze doświadczenie i kompetencje oraz **znajomość polskiego rynku farmaceutycznego** pozwalają nam na przedstawienie oferty oraz sprawną realizację projektu, który będzie wartościowym wsparciem dla decyzji biznesowych podejmowanych przez Klienta.

Zapraszamy do kontaktu!

A grey rounded rectangular box containing contact information. At the top left is an icon of a laptop with a bar chart. To its right is the text 'www.pexps.pl więcej wiedzy'. Below this is an icon of a person with question marks above their head. To its right is the text 'Zadaj nam pytanie: solutions_by_pex@pexps.pl 22 886 47 15'.

Opublikowano 25 stycznia 2020 roku. Publikacja przygotowana przez Elżbietę Brzeźny, Analityka na podstawie danych PEX PharmaSequence.

