

PEX PharmaSequence raport miesięczny - luty 2021

Cały rynek apteczny (raport sell-out)

	Luty 2021	Zmiana vs			Narastająco		Prognoza na cały rok		
		Styczeń 2021	Styczeń 2021	Luty 2020	2021	Zmiana vs 2020	2021	Zmiana vs 2020	Zmiana vs 2019
Obrót całkowity (w mln PLN)									
Cały rynek apteczny ¹	2 953	3.0%	3.0%	-11.8%	5 820	-14.1%	38 761	2.8%	4.3%
Recepty refundowane ²	970	13.7%	13.7%	-8.5%	1 823	-15.9%	12 916	4.2%	2.0%
Recepty pełnopłatne ³	851	29.5%	29.5%	14.4%	1 508	-0.3%	8 627	2.1%	3.8%
Sprzedaż odręczna ⁴	1 108	-16.7%	-16.7%	-27.2%	2 437	-19.8%	16 826	1.6%	5.7%
Refundacja									
Wartość refundacji (w mln PLN)	729	12.6%	12.6%	-8.2%	1 376	-15.4%	9 633	2.9%	1.4%
Udział refundacji w całkowitym obrocie	24.7%	9.3%	9.3%	4.1%	23.6%	-1.6%	24.9%	0.1%	-2.7%
Udział refundacji w sprzedaży refundow.	73.9%	-0.4%	-0.4%	0.2%	74.1%	0.3%	73.1%	-1.6%	-1.1%
Średnia cena opakowania (w PLN)									
Ogółem ¹	23.7	0.7%	0.7%	7.6%	22.1	3.7%	23.1	4.9%	8.6%
Dla leków z recept refundowanych ²	29.6	1.4%	1.4%	1.4%	29.6	1.4%	30.3	2.2%	5.3%
Dla leków z recept pełnopłatnych ³	29.9	0.6%	0.6%	8.7%	29.9	8.7%	29.9	1.3%	11.3%
Dla sprzedaży odręcznej ⁴	18.5	0.5%	0.5%	7.6%	18.5	7.6%	18.5	3.1%	8.6%
Średnia marża apteczna									
Ogółem ¹	24.6%	1.8%	1.8%	-1.8%	24.4%	-2.0%	24.0%	-3.4%	-2.8%
Dla leków z recept refundowanych ²	18.7%	2.0%	2.0%	-2.1%	18.5%	-2.2%	19.0%	0.6%	-1.1%
Dla leków z recept pełnopłatnych ³	22.2%	5.5%	5.5%	1.1%	21.7%	1.5%	19.5%	-8.9%	-8.0%
Dla sprzedaży odręcznej ⁴	29.4%	7.6%	7.6%	0.2%	28.3%	-3.3%	27.1%	-6.8%	-6.8%
Statystyczna apteka									
Liczba pacjentów	3 400	4.9%	4.9%	-21.1%	6 640	-23.4%	39 740	-9.9%	-14.9%
Obrót całkowity (w tys. PLN) ¹	221	3.3%	3.3%	-9.1%	435	-11.2%	2 921	5.5%	11.6%

- Całkowity obrót apteczny w mln PLN narastająco -

	Cały rynek apteczny ¹		Recepty refundowane ²		Recepty pełnopłatne ³		Sprzedaż odręczna ⁴	
	Total	Zmiana vs 2020	Total	Zmiana vs 2020	Total	Zmiana vs 2020	Total	Zmiana vs 2020
2021								
Styczeń	2 867	-16.3%	853	-23.0%	657	-14.5%	1 329	-12.4%
Luty	5 820	-14.1%	1 823	-15.9%	1 508	-0.3%	2 437	-19.8%
Marzec								
Kwiecień								
Maj								
Czerwiec								
Lipiec								
Sierpień								
Wrzesień								
Październik								
Listopad								
Grudzień								

Wszystkie kwoty w cenach detalicznych PLN

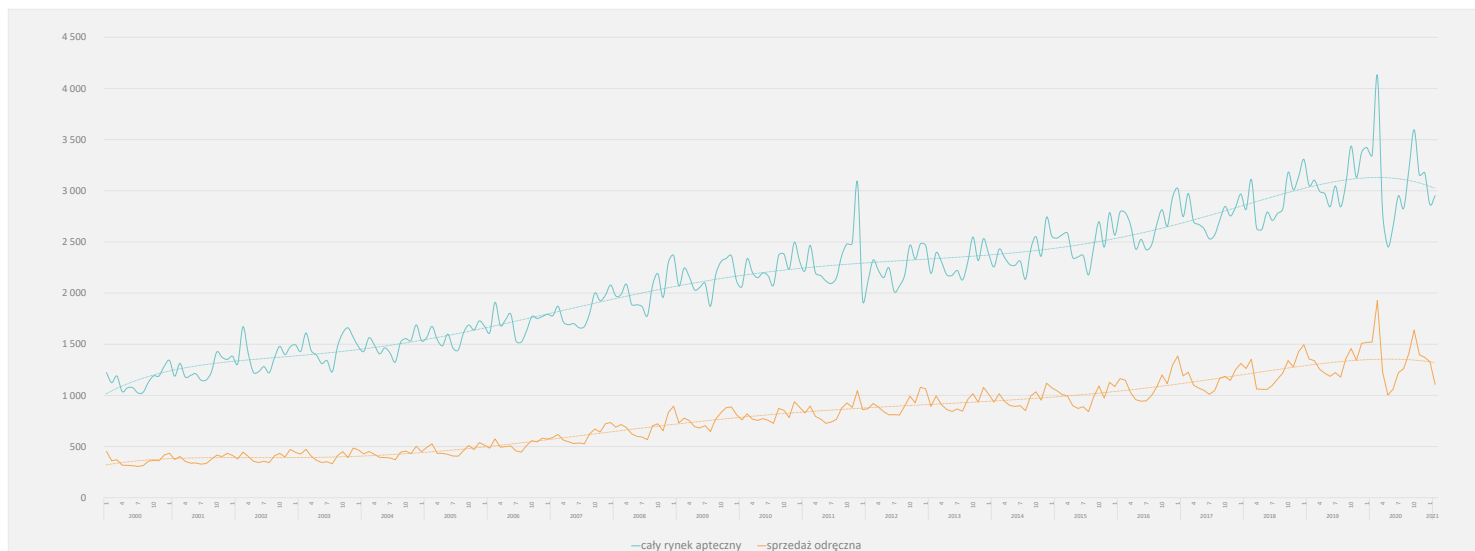
PEX PharmaSequence Sp. z o.o.,
 ul. Kłobucka 23, 02-699 Warszawa
 tel. 022-886-47-15, fax. 022-638-21-29
 e-mail: biuro@pexps.pl
<http://www.pexps.pl>

Sąd Rejonowy dla m. st. Warszawy w Warszawie, XIII Wydział Gospodarczy,
 KRS 0000178089, REGON: 015579675, NIP 9512093564, kapitał zakładowy 10 000 000 zł.

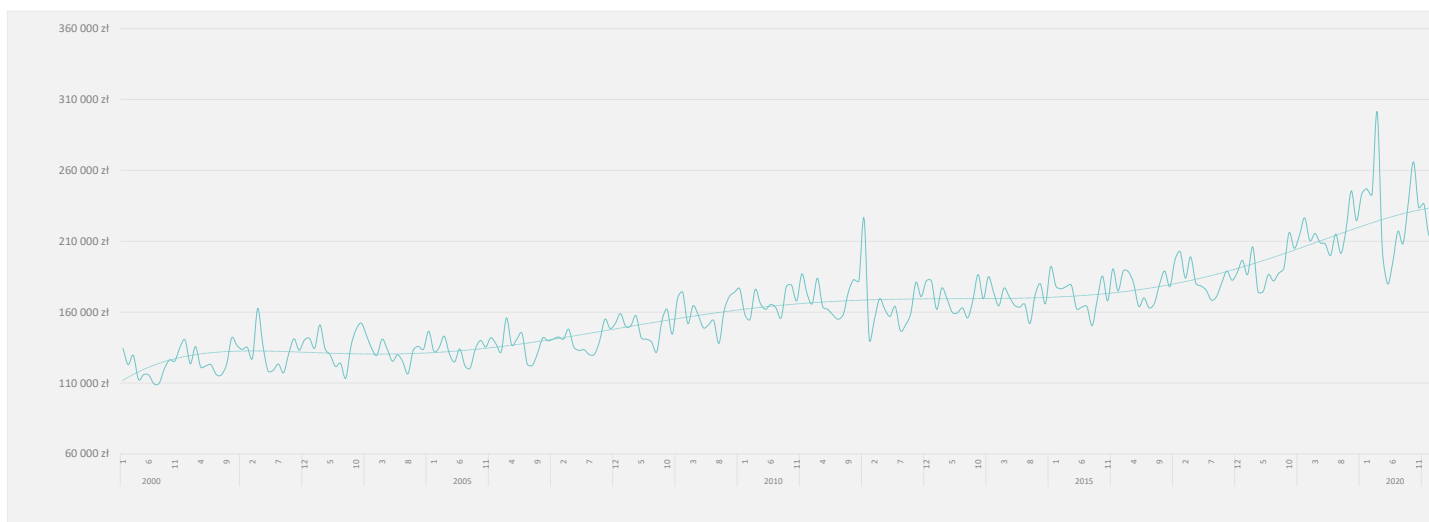
PEX PharmaSequence raport miesięczny - luty 2021

Trendy

- Całkowita wartość miesięcznej sprzedaży w aptekach w mln PLN -



- Wartość całkowitej miesięcznej sprzedaży w statystycznej aptece w PLN -



PEX PharmaSequence Sp. z o.o.,
 ul. Kłobucka 23, 02-699 Warszawa
 tel. 022-886-47-15, fax. 022-638-21-29
 e-mail: biuro@pexps.pl
<http://www.pexps.pl>

Sąd Rejonowy dla m. st. Warszawy w Warszawie, XIII Wydział Gospodarczy,
 KRS 0000178089, REGON: 015579675, NIP 9512093564, kapitał zakładowy 12 200 000 zł

PEX PharmaSequence raport miesięczny - luty 2021

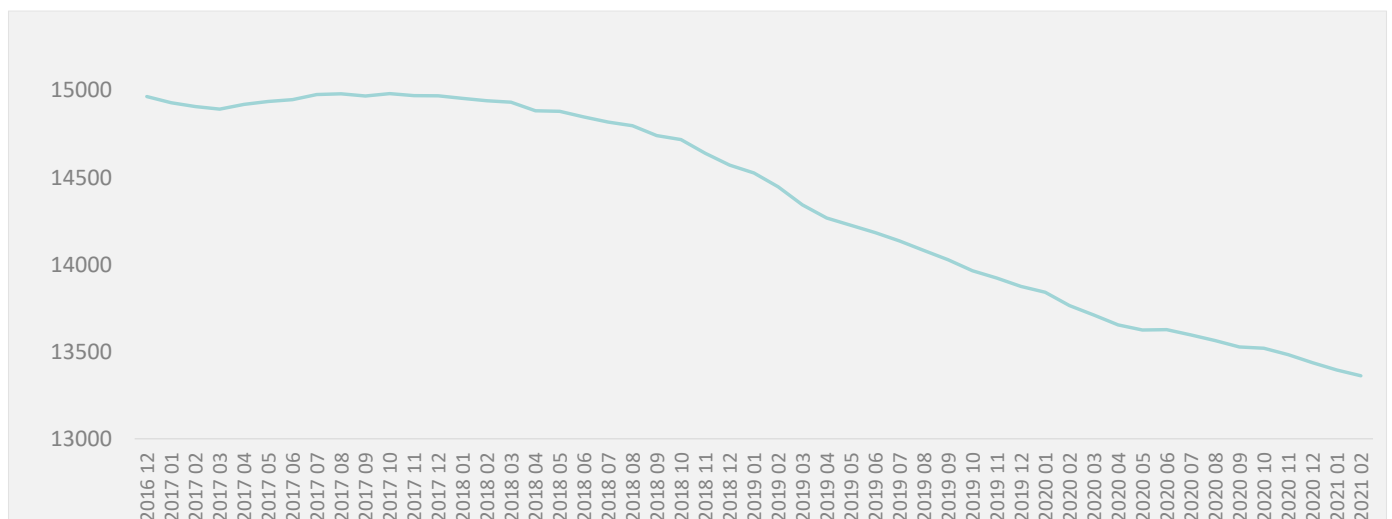
Statystyczna apteka

	luty 21	YTD'2021	styczeń 21	Zmiana		luty 20	Zmiana		YTD'2020	Zmiana	
				Wartość	%		Wartość	%		Wartość	%
Średnia sprzedaż w tys. PLN											
Całkowita sprzedaż ¹	221	435	214	7.0	3.3%	243	-22.0	-9.1%	490	-55.0	-11.2%
Recepty refundowane ²	73	136	64	8.9	13.9%	77	-4.4	-5.7%	157	-20.6	-13.2%
Recepty pełnopłatne ³	64	113	49	14.6	29.8%	54	9.7	18.0%	109	3.3	3.0%
Sprzedaż odręczna ⁴	83	182	99	-16.3	-16.5%	110	-27.6	-24.9%	220	-37.8	-17.2%
Średnia cena⁵ opakowania w PLN											
Całkowita sprzedaż ¹	23.7	23.6	23.5	0.17	0.7%	22.0	1.7	7.6%	22.0	1.6	7.4%
Dla leków z recept refundowanych ²	29.6	29.4	29.2	0.4	1.4%	29.2	0.4	1.4%	28.9	0.5	1.8%
Dla leków z recept pełnopłatnych ³	29.9	29.9	29.8	0.2	0.6%	27.6	2.4	8.7%	27.4	2.4	8.9%
Dla sprzedaży odręcznej ⁴	18.5	18.4	18.4	0.1	0.5%	17.2	1.3	7.6%	17.2	1.3	7.4%
Średnia marża*											
Całkowita sprzedaż ¹	24.6%	24.4%	24.2%	0.4%	1.8%	25.1%	-0.5%	-1.8%	24.9%	-0.5%	-2.0%
Dla leków z recept refundowanych ²	18.7%	18.5%	18.3%	0.4%	2.0%	19.1%	-0.4%	-2.1%	18.9%	-0.4%	-2.2%
Dla leków z recept pełnopłatnych ³	22.2%	21.6%	21.1%	1.2%	5.5%	22.0%	0.2%	1.1%	21.4%	0.2%	1.1%
Dla sprzedaży odręcznej ⁴	29.4%	28.4%	27.3%	2.1%	7.6%	29.3%	0.0%	0.2%	29.2%	-0.9%	-3.0%
Liczba pacjentów											
Całkowita sprzedaż ¹	3 400	6 640	3 240	160	4.9%	4 310	-910	-21.1%	8 670	-2030	-23.4%
Recepty refundowane ²	810	1 510	700	110	15.7%	950	-140	-14.7%	1 930	-420	-21.8%
Recepty pełnopłatne ³	730	1 430	700	30	4.3%	870	-140	-16.1%	1 760	-330	-18.8%
Sprzedaż odręczna ⁴	2 730	5 370	2 640	90	3.4%	3 530	-800	-22.7%	7 070	-1700	-24.0%
Liczba aptek - porównanie[#]											
	13 362	13 379	13 395	-33	-0.2%	13 765	-370	-2.7%	13 803	-425	-3.1%

* Wartości w kolumnach „Zmiana-Wartość” dla średniej marży podane w punktach procentowych

Liczba aptek opracowana na podstawie analizy PEX PharmaSequence.

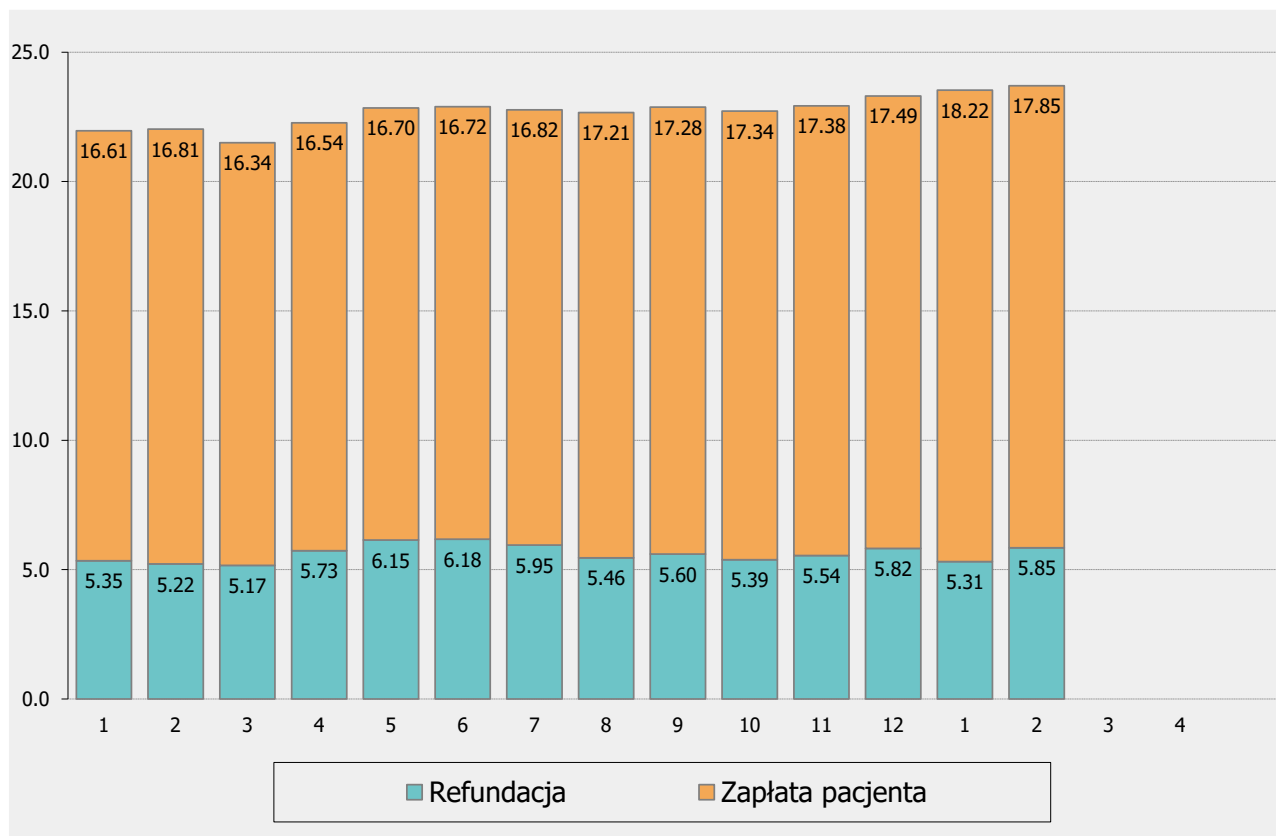
- Liczba aptek otwartych -



PEX PharmaSequence raport miesięczny - luty 2021

Cena

- Podział średniej ceny⁵ opakowania na zapłatę pacjenta i dopłatę refundacyjną -



Wszystkie kwoty w cenach detalicznych w PLN, sprzedaż w aptekach otwartych.

Najważniejsze pojęcia:

¹ Całkowita sprzedaż w aptekach otwartych

² Sprzedaż objętych refundacją NFZ produktów dostępnych na receptę

³ Sprzedaż nieobjętych refundacją NFZ produktów dostępnych na receptę

⁴ Sprzedaż produktów dostępnych bez recepty, w tym leków OTC, suplementów diety, produktów zielarskich, materiałów opatrunkowych, sprzętu medycznego etc.

⁵ Obliczona średnia cena odnosi się do produktów skategoryzowanych i uwzględnionych w bazie danych aptecznych PEX PharmaSequence i Kamsoft (Omnibus) - stanowią 97% obrotu aptecznego. Przy obliczeniu ceny transakcje są klasyfikowane na podstawie kategorii odpłatności zarejestrowanej w programie aptecznym podczas sprzedaży produktu.

PEX PharmaSequence raport miesięczny - luty 2021

Komentarz PEX PharmaSequence

Rynek apteczny w lutym 2021 roku zanotował sprzedaż na poziomie 2953 mln PLN. Wartość sprzedaży wobec analogicznego okresu 2020 spadła o 395.1 mln PLN (-11.8%). Wobec poprzedniego miesiąca sprzedaż zwiększyła się o 86.5 mln PLN (+3%). Obrót statystycznej apteki w lutym 2021 wyniósł 221 tys. PLN, był to spadek o 9.1% względem analogicznego okresu 2020 roku.

W porównaniu do analogicznego okresu 2020 r. wartość monitorowanych segmentów zwiększyła się dla jednego analizowanego segmentu. Sprzedaż leków refundowanych wyniosła 969.6 mln PLN i spadła o 90.3 mln PLN (-8.5%), sprzedaż produktów pełnopłatnych wyniosła 850.8 mln PLN i wzrosła o 107.1 mln PLN (+14.4%), a sprzedaż produktów w sprzedaży odręcznej wyniosła 1107.6 mln PLN i spadła o 414.1 mln PLN (-27.2%).

W porównaniu do poprzedniego miesiąca wartość monitorowanych segmentów zwiększyła się w dwóch analizowanych segmentach. Sprzedaż leków refundowanych wzrosła o 116.6 mln PLN (+13.7%), sprzedaż produktów pełnopłatnych wzrosła o 193.6 mln PLN (+29.5%), a sprzedaż produktów w sprzedaży odręcznej spadła o 221.4 mln PLN (-16.7%).

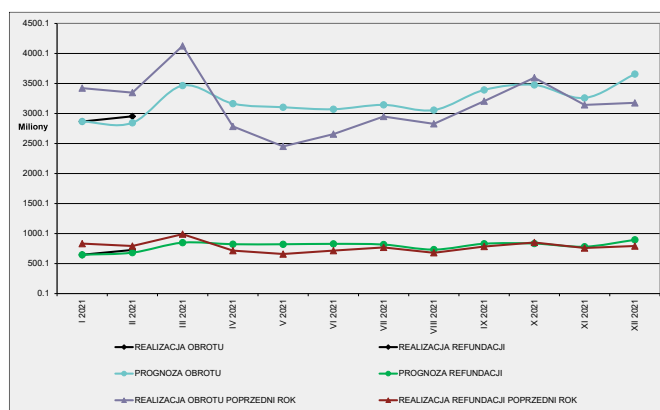
Średnia cena detaliczna leku w lutym wyniosła 23.7 PLN i wzrosła o 0.7% w porównaniu do poprzedniego miesiąca, a względem analogicznego okresu 2020 r. cena wzrosła o 7.6%. Średnia cena detaliczna recept refundowanych to 29.6 PLN (wzrost o 1.4% vs luty 2020), średnia cena produktów z recept pełnopłatnych to 29.9 PLN (wzrost o 8.7% vs luty 2020), średnia cena detaliczna sprzedaży odręcznej to 18.5 PLN (wzrost o 7.6% vs luty 2020).

Średnia marża apteczna dla wszystkich leków w lutym br. wyniosła 24.6% i była niższa o 1.8% w porównaniu do marży w analogicznym okresie 2020 r., a w porównaniu do stycznia marża wzrosła o 1.8%.

W lutym refundacja leków osiągnęła wartość 728 mln PLN, tj. o 8.2% mniej niż w analogicznym okresie 2020 r. Poziom współpłacenia pacjentów za leki refundowane wyniósł w lutym 24.7% i był wyższy o 2.1 pp. w porównaniu do poprzedniego miesiąca oraz wyższy o 1 pp. w porównaniu do analogicznego okresu 2020 roku.

Prognoza: sprzedaż na koniec 2021 r. całego rynku aptecznego wyniesie 38.8 mld PLN, o 2.8% więcej niż w roku 2020. Natomiast estymowana wartość refundacji wyniesie 9.6 mld PLN (+2.9% w stosunku do 2020 roku).

- Prognoza miesięcznej wartości obrotu w mln PLN (ceny detaliczne brutto) -

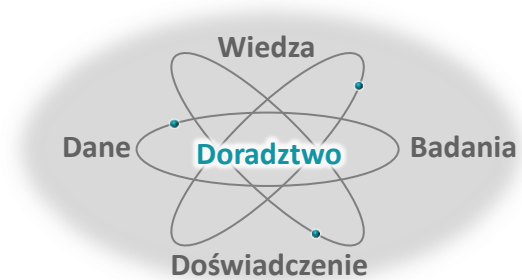


PEX PharmaSequence raport miesięczny - luty 2021

O firmie

PEX PharmaSequence jest **polską firmą badawczo – doradczą** dysponującą szerokimi zasobami własnych danych rynkowych. Firma specjalizuje się w **usługach dla podmiotów działających w ramach szeroko rozumianego rynku ochrony zdrowia**.

W wyniku licznych projektów realizowanych w ciągu ostatnich blisko **20 lat na rynku polskim** dla firm farmaceutycznych, zarówno innowacyjnych, jak i generycznych OTC, zdobyliśmy **unikalną ekspertyzę** pozwalającą nam na dostarczenie w ramach realizowanych projektów wartościowego wsparcia dla naszych Klientów.



Nie bez znaczenia jest fakt, iż liczący **ponad 60 osób zespół** może pochwalić się doświadczeniem wyniesionym zarówno z firm serwisowych specjalizujących się w usługach dla sektora farmaceutycznego, jak również doświadczeniem branżowym zdobywanym w firmach farmaceutycznych zarówno lokalnych, jak i globalnych.

Nasze doświadczenie i kompetencje oraz **znajomość polskiego rynku farmaceutycznego** pozwalają nam na przedstawienie oferty oraz sprawną realizację projektu, który będzie wartościowym wsparciem dla decyzji biznesowych podejmowanych przez Klienta.

Zapraszamy do kontaktu!

A grey rounded rectangular box containing contact information. At the top left is an icon of a laptop with a bar chart. To its right is the text 'www.pexps.pl więcej wiedzy'. Below this is an icon of a person with question marks above their head. To its right is the text 'Zadaj nam pytanie: solutions_by_pex@pexps.pl 22 886 47 15'.

Opublikowano 17 marca 2021 roku. Publikacja przygotowana przez Elżbietę Brzeźny, Analityka na podstawie danych PEX PharmaSequence.

